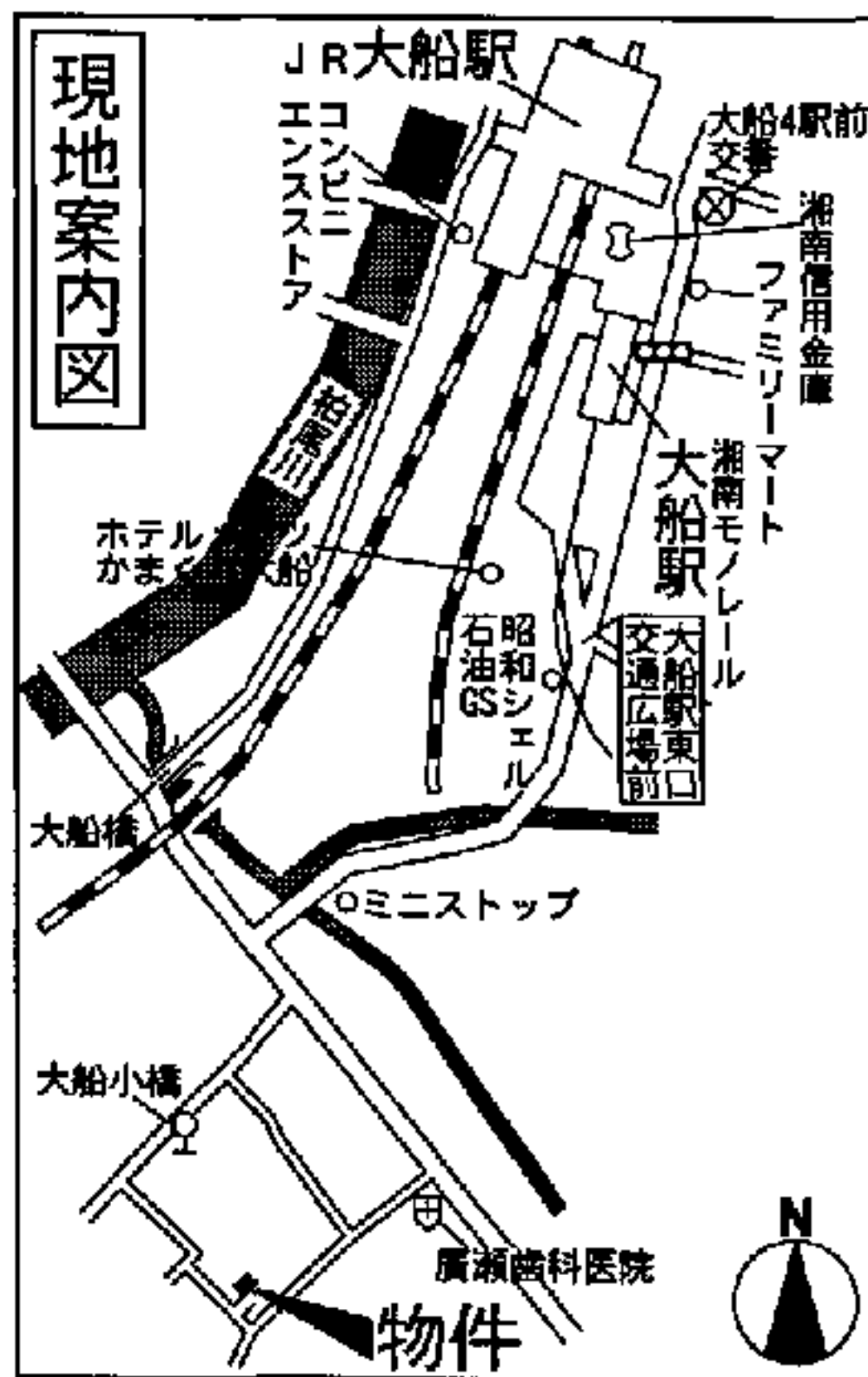


賃貸アパート ベルピア鎌倉第8

《物件概要》

所在地:鎌倉市台2-16-8
 構造・規模:木造2階建 総戸数:6戸
 専有面積:15.97㎡ 築年月:1987年3月



※図面と現況が異なる場合は現況優先。

横須賀線
大船 駅徒歩10分

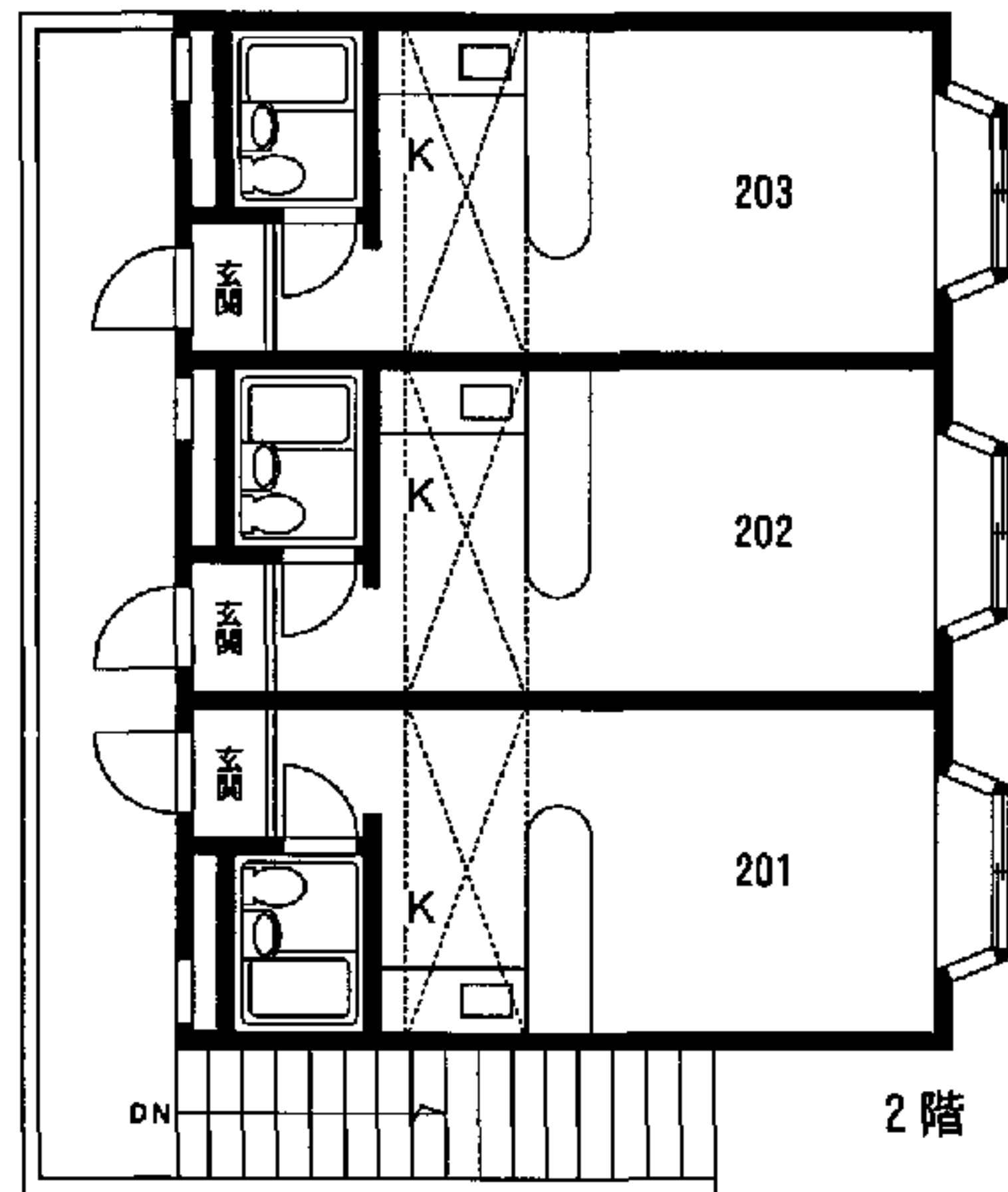
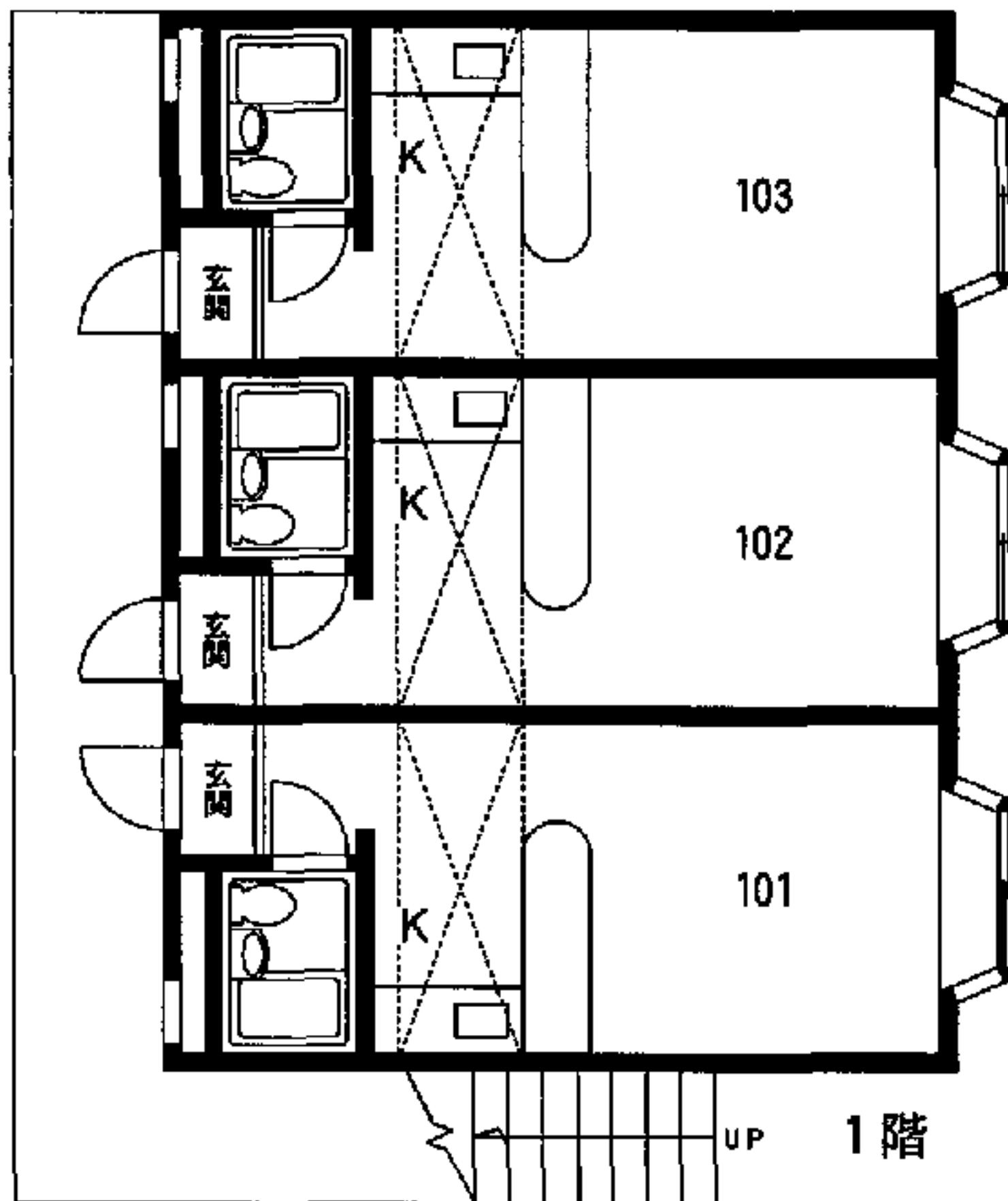
- ◆エアコン ◆電熱コンロ
- ◆ロフト ◆出窓 ◆照明
- ◆キッチンカウンター
- ◆コインランドリー

《賃貸条件》

礼金:0ヵ月 敷金:0ヵ月
 ※契約時に退去時のメンテナンス費用がかかります

号室	賃料	管理費	入居日	メンテナンス費用
102	44,000円	なし	即	67,200円

ワンルーム



国土交通大臣免許(1)第6912号
 (社)日本住宅建設産業協会会員 首都圏不動産公正取引協議会加盟
トータルハウジング 株式会社
 本社:〒105-0011 東京都港区芝公園2丁目4番1号
 秀和芝パークビルA館7階 TEL 03-6822-8410(直通)
www.total-housing.com

お問い合わせ先…横浜賃貸センター
 神奈川県横浜市神奈川区鶴屋町2-26-4 第3安田ビル 8階
TEL 045-316-4601
FAX 045-316-4635

客付会社様へ
 広告費等相談

手数料	手取の割合	%	100%
手数料	手取の割合	%	100%

 ■取引態様:代理
 ■情報公開日:19.11.7