

賃貸マンション ウインベルソ口磯子第1

《物件概要》

所在地：横浜市磯子区森2-10-8

構造・規模：鉄筋コンクリート造地上4階建

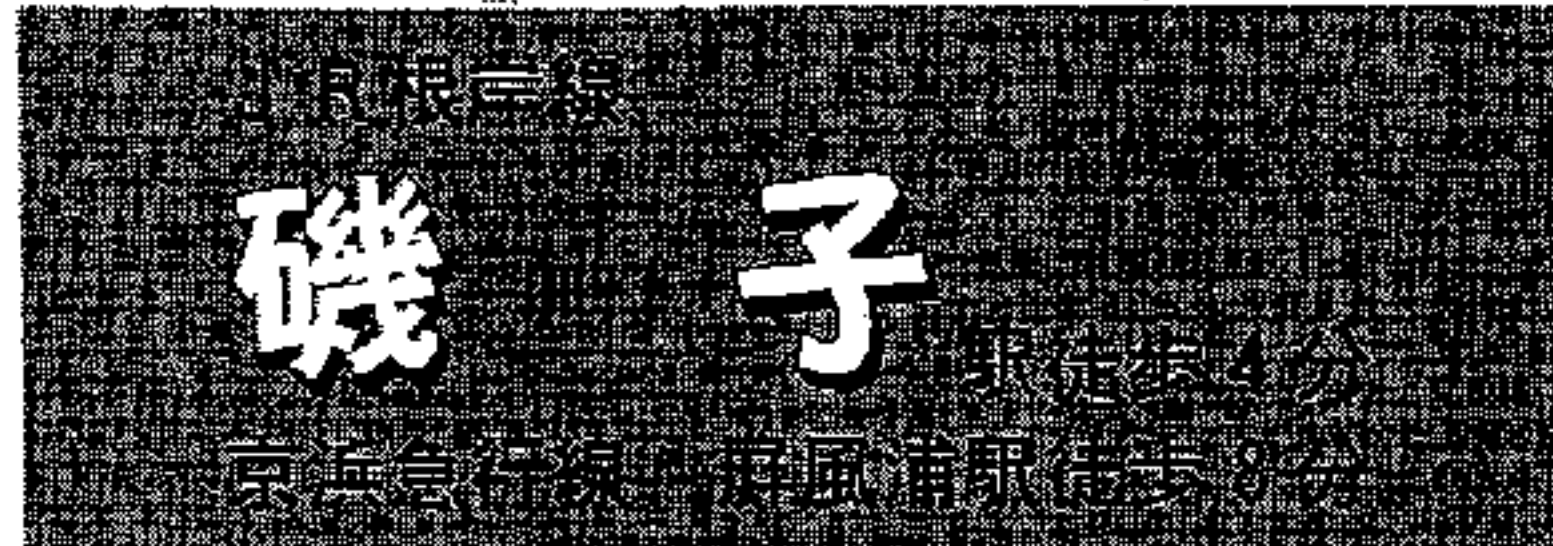
築年月：1990年11月

《賃貸条件》

礼金：表内 敷金：2ヵ月



※図面と現況が異なる場合は現況を優先させていただきます。

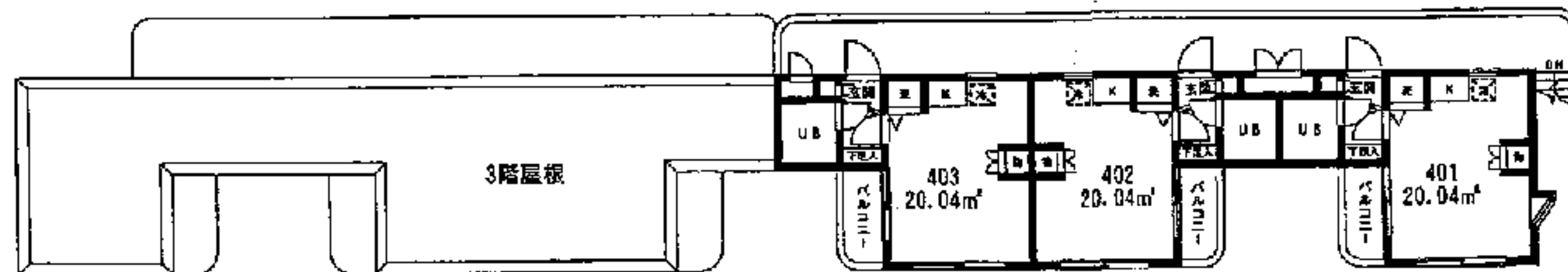


- ◆エアコン ◆電気コンロ
- ◆パラポラアンテナ設置

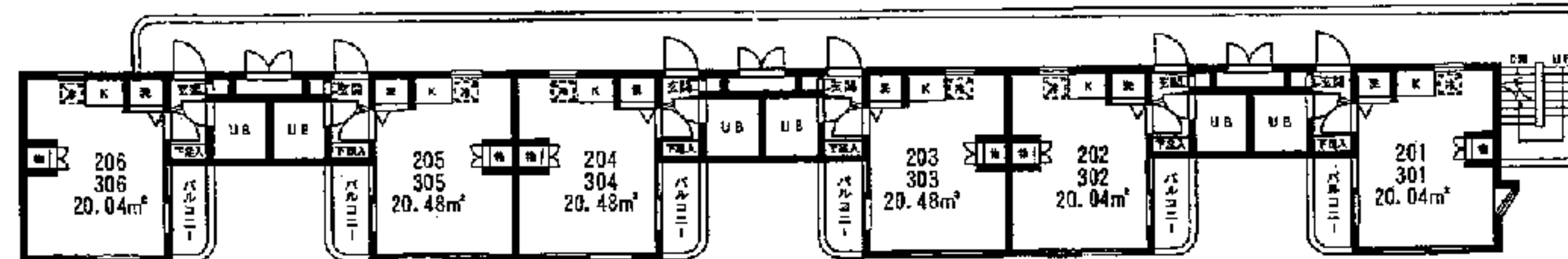
号室	家賃	管理費	礼金	入居日	償却
206	61,000円	なし	0	即	85,050円
401	63,000円	なし	1	即	87,150円
402	65,000円	なし	0	即	89,250円

※解約時に敷金償却があります

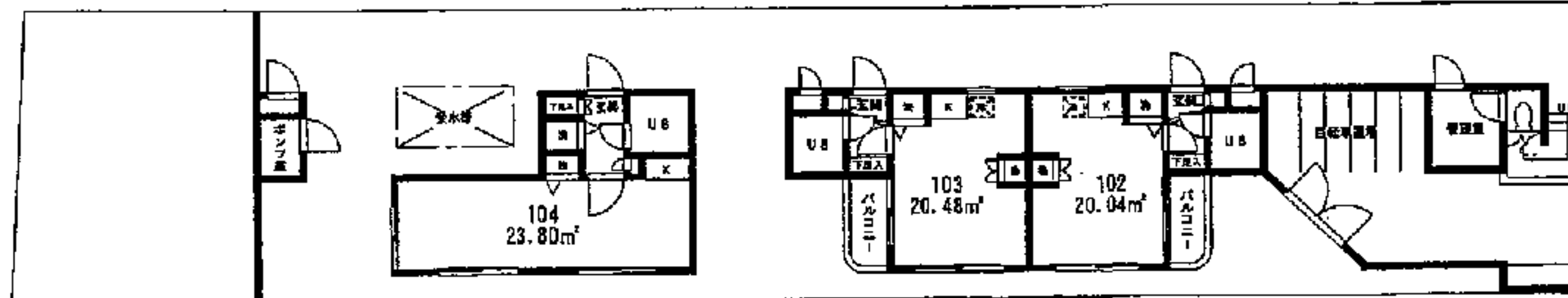
ワンルーム



〈4階平面図〉



〈2・3階平面図〉



〈1階平面図〉



国土交通大臣免許(1)第6912号
 (社)日本住宅建設産業協会会員 首都圏不動産公正取引協議会加盟
トータルハウジング 株式会社
 本社：〒105-0011 東京都港区芝公園2丁目4番1号
 芝パークビルA館7階 TEL 03-6922-9410(直通)
www.total-housing.com

お問い合わせ先…横浜賃貸センター
 神奈川県横浜市神奈川区鶴屋町2-26-4 第3安田ビル 8階
TEL 045-316-4601
FAX 045-316-4635

取引態様
媒介
 情報公開日
 19.11.7

手数料	手取料の割合	家主	%	償還	100%
	手取料の割合	借主	%	償還	100%

物件番号 13910828-1