

# 賃貸マンション

## トップ大倉山

東急東横線  
大倉山駅徒歩10分

### 《賃貸条件》

号室	賃料	管理費	礼金	敷金	入居日	償却額
110	52,000円	なし	0ヵ月	2ヵ月	即	75,600円
503	56,000円	5,500円	1ヵ月	2ヵ月	即	79,800円

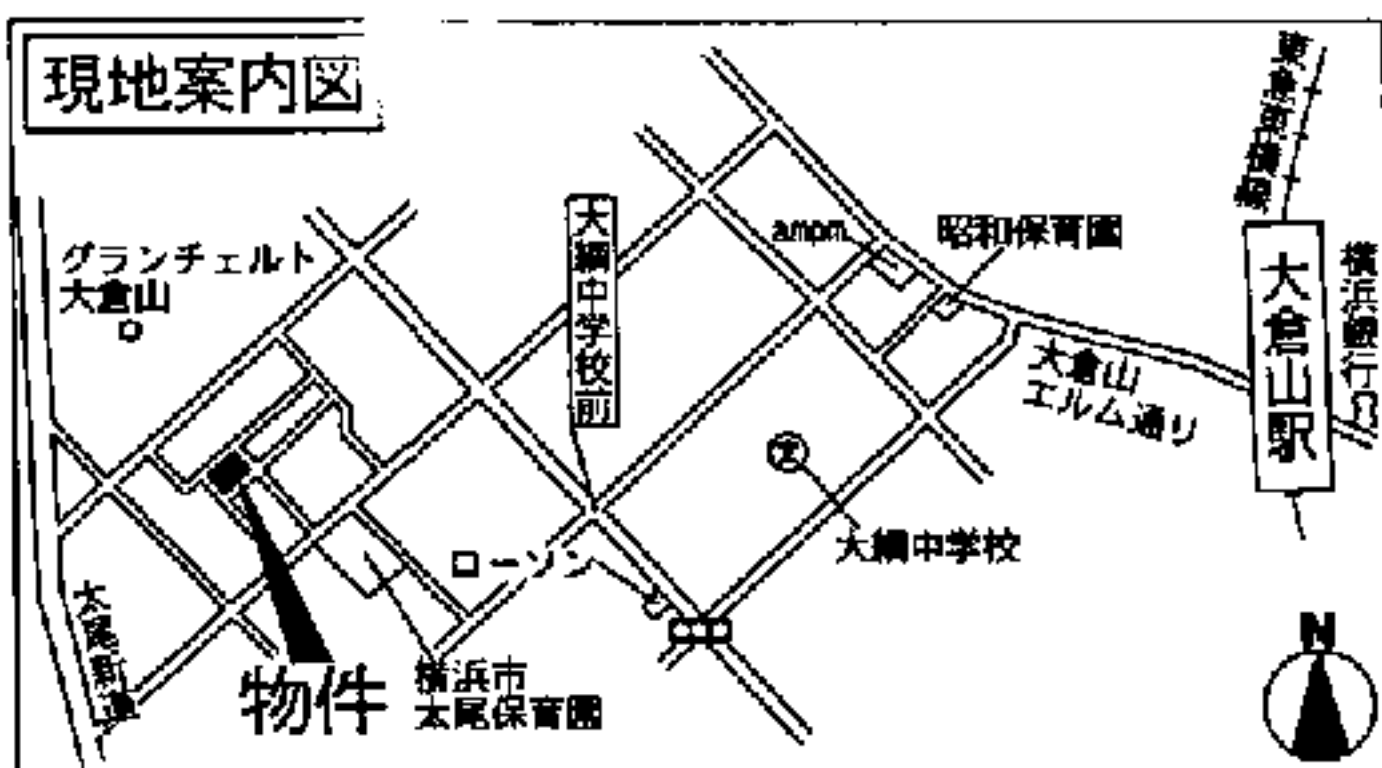
※解約時に敷金償却があります

### 《物件概要》

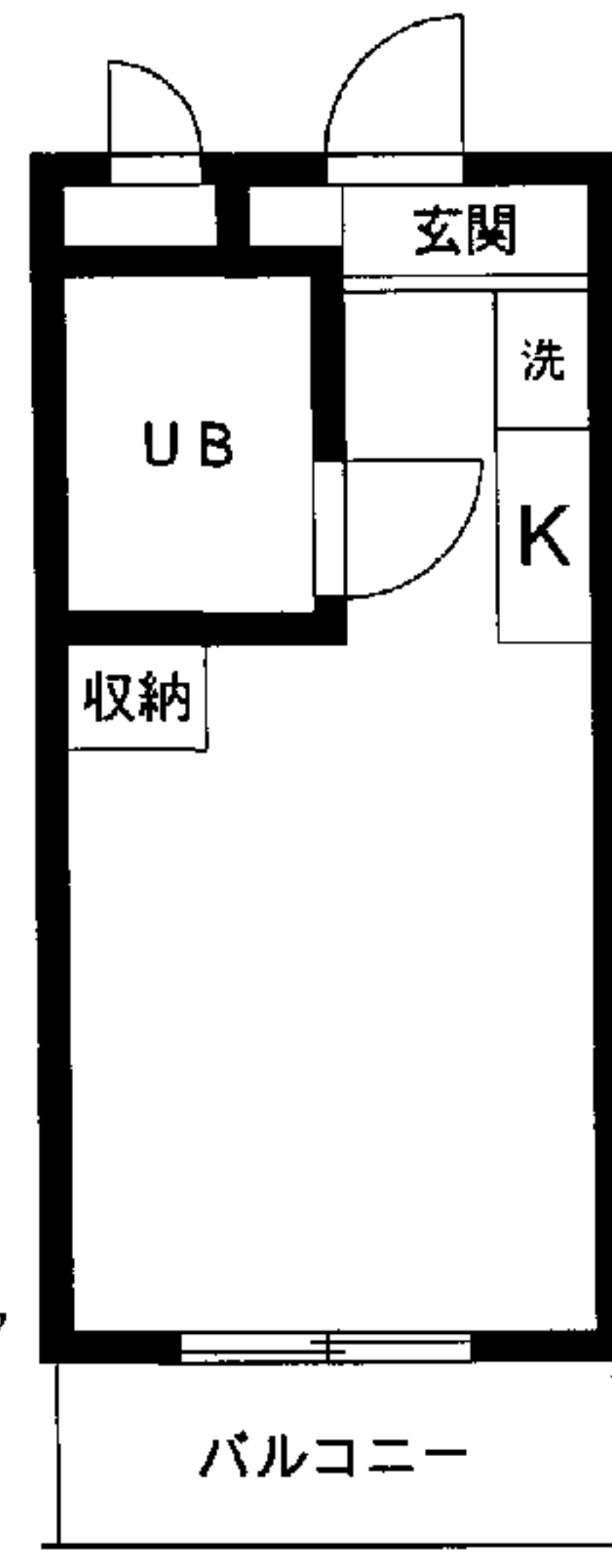
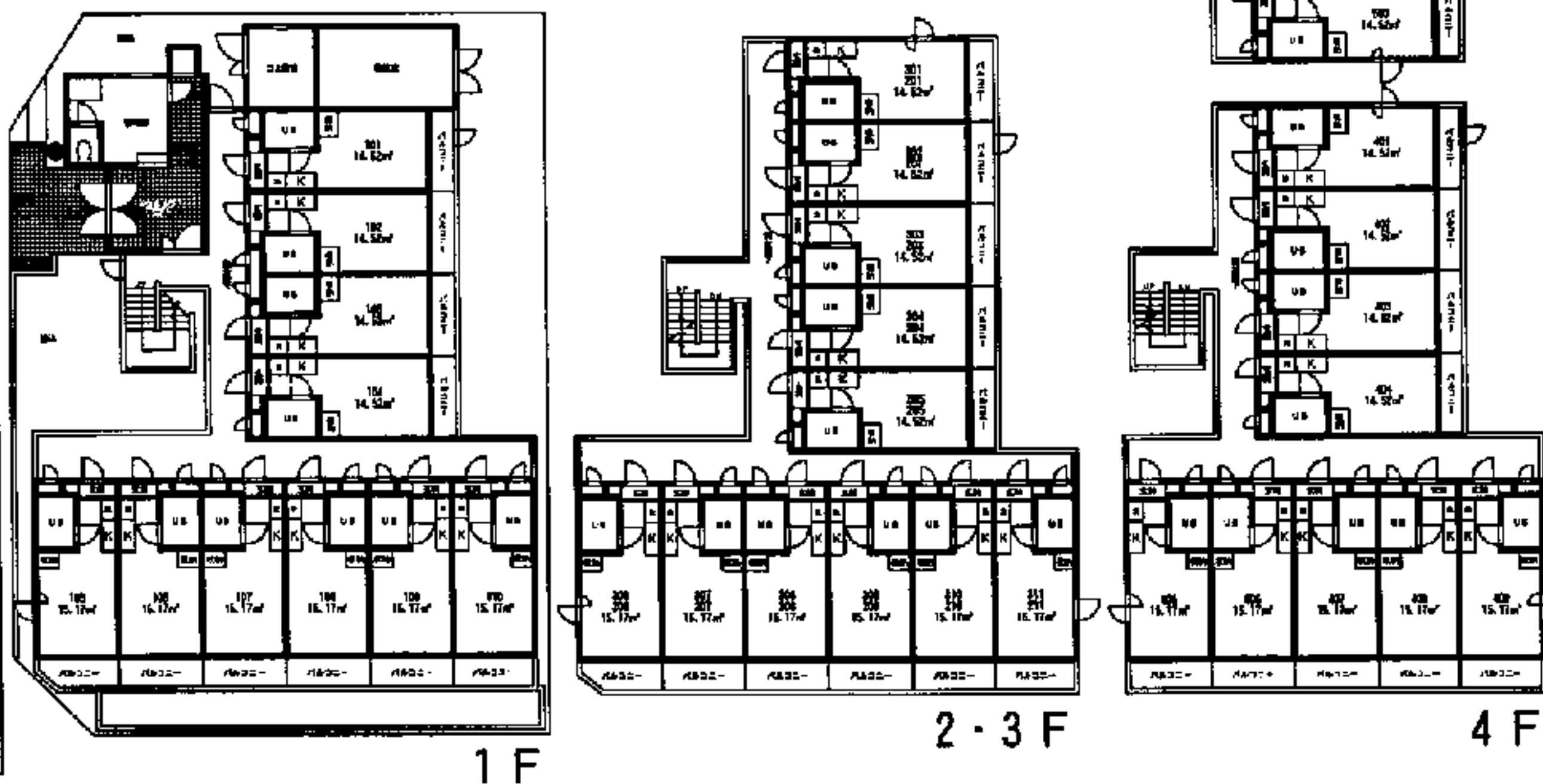
所在地／横浜市港北区太尾町820-1  
構造・規模／鉄筋コンクリート造5階建  
総戸数／44戸  
築年月／1987年8月

# ワンルーム

- ◆エアコン ◆電熱コンロ
- ◆洗濯機置場 ◆BS



※図面と現況が異なる場合は現況優先とさせていただきます。



国土交通大臣免許(イ)第8912号  
(社)日本住宅建設産業協会会員 首都圏不動産公正取引協議会加盟  
トータルハウジング 株式会社  
本社：〒105-0011 東京都港区芝公園2丁目4番1号  
芝パークビルA館7階 TEL 03-6822-9410(直通)  
www.total-housing.com

お問い合わせ先…横浜賃貸センター  
神奈川県横浜市神奈川区鶴屋町2-26-4 第3安田ビル 8階  
TEL 045-316-4601  
FAX 045-316-4635

■取引態様  
代理  
■情報公開日  
19.11.16

手数料	手数料の割合		償還	
	実	定	%	100%
手数料	実	定	%	100%
手数料	実	定	%	100%

物件番号 13911342-1