

4891

# 賃貸アパート

## 《ベルピアデュエット春日部第3》

《物件概要》

所在地/春日部市南1-19-28

間取タイプ/1R・2K

建物構造/木造2階建

総戸数/14戸

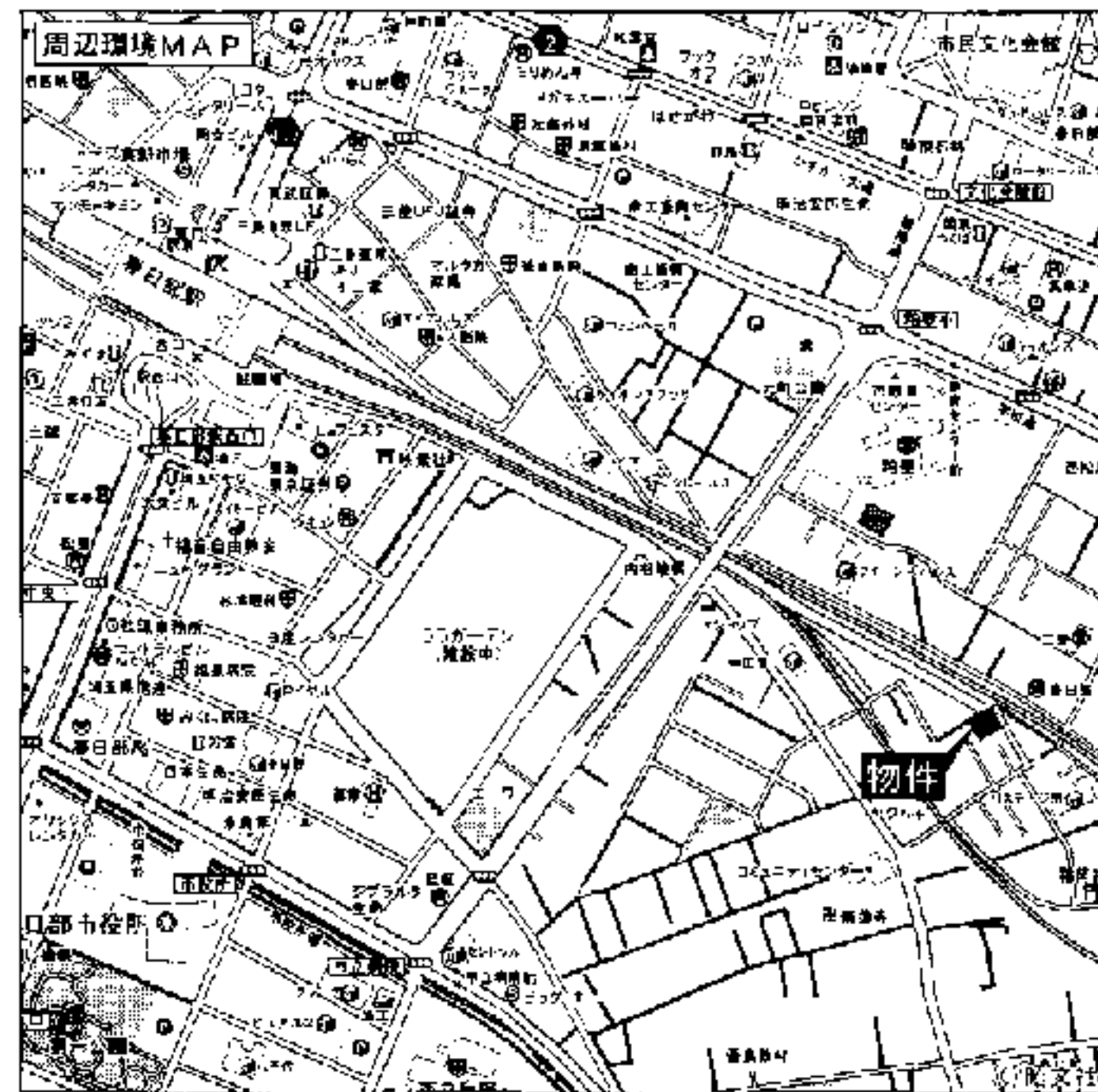
築年月/1991年3月 入居日/即

契約期間/2年間(更新可)

火災保険/20,000円/2年(1R) 25,000円/2年(2K)

※当社所定の申込書あり

※入居審査あり



東武伊勢崎線

### 「春日部」駅徒歩10分

102号室 **33,000**円 16.47㎡

103号室 **33,000**円 16.47㎡

### 礼金0ヵ月 敷金0ヵ月 管理費なし

※メンテナンス費用(税込)

102・103:34,650円

☆エアコン  
☆ロフト(約1帖)

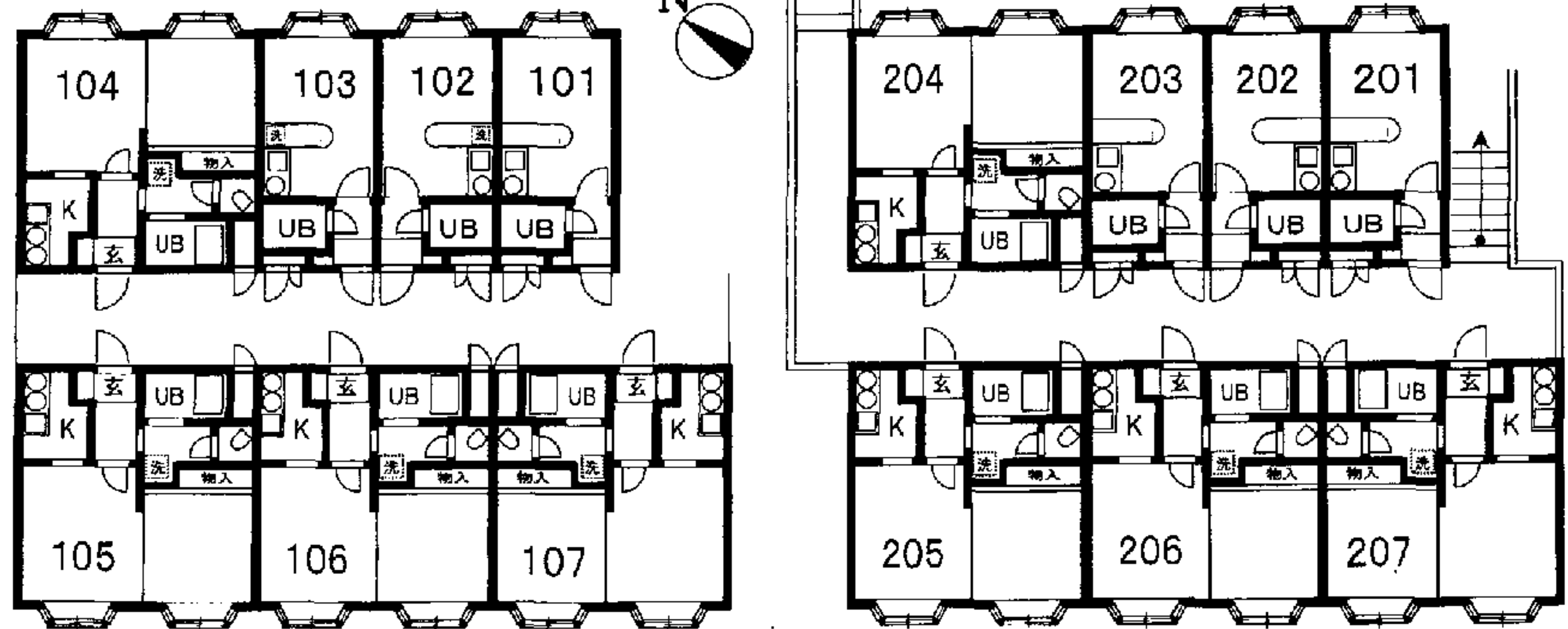
☆電気コンロ

☆敷地内駐車場

☆洗濯機置場室内有

※保証人不要システム(リプラス)御利用下さい。  
(契約時、初回委託料として賃料+管理費の  
総額50%掛かります。翌年以降毎年1万円)

## フリーレント1ヵ月



アットホーム・ファクトシート(不動産情報流通システム専用物件資料)



図面コード: 9931110 物件番号 33910962-3



国土交通大臣免許(1)第6912号

## ト・タ・リ・ウ・ジ・ク

大宮賃貸センター

埼玉県さいたま市大宮区桜木町1-7-5(ソニックシティビル12階)

# 048 (643) 6281

FAX048(643)6260 営業時間 AM10:30~PM18:30 定休日: 水曜日

客付会社様へ

カギ現地対応  
広告費等相談

手数料	0%	100%
手数料	0%	100%

■取引態様: 代理  
■情報公開日: 19.11.15

物件所在  
(埼玉県)  
伊勢崎線  
春日部