

1K・1LDK・2LDK

Total Housing

賃貸マンション チェスターハウス九段下

JR総武線
東京メトロ東西線 「飯田橋」 駅徒歩4分

インターネット常時接続
CATV
BS

【物件概要】

- 所在地/東京都千代田区飯田橋2-12-7
- 築年数/2004年2月
- 構造・規模/鉄筋コンクリート造9階建
- 総戸数/23戸

【賃貸条件】

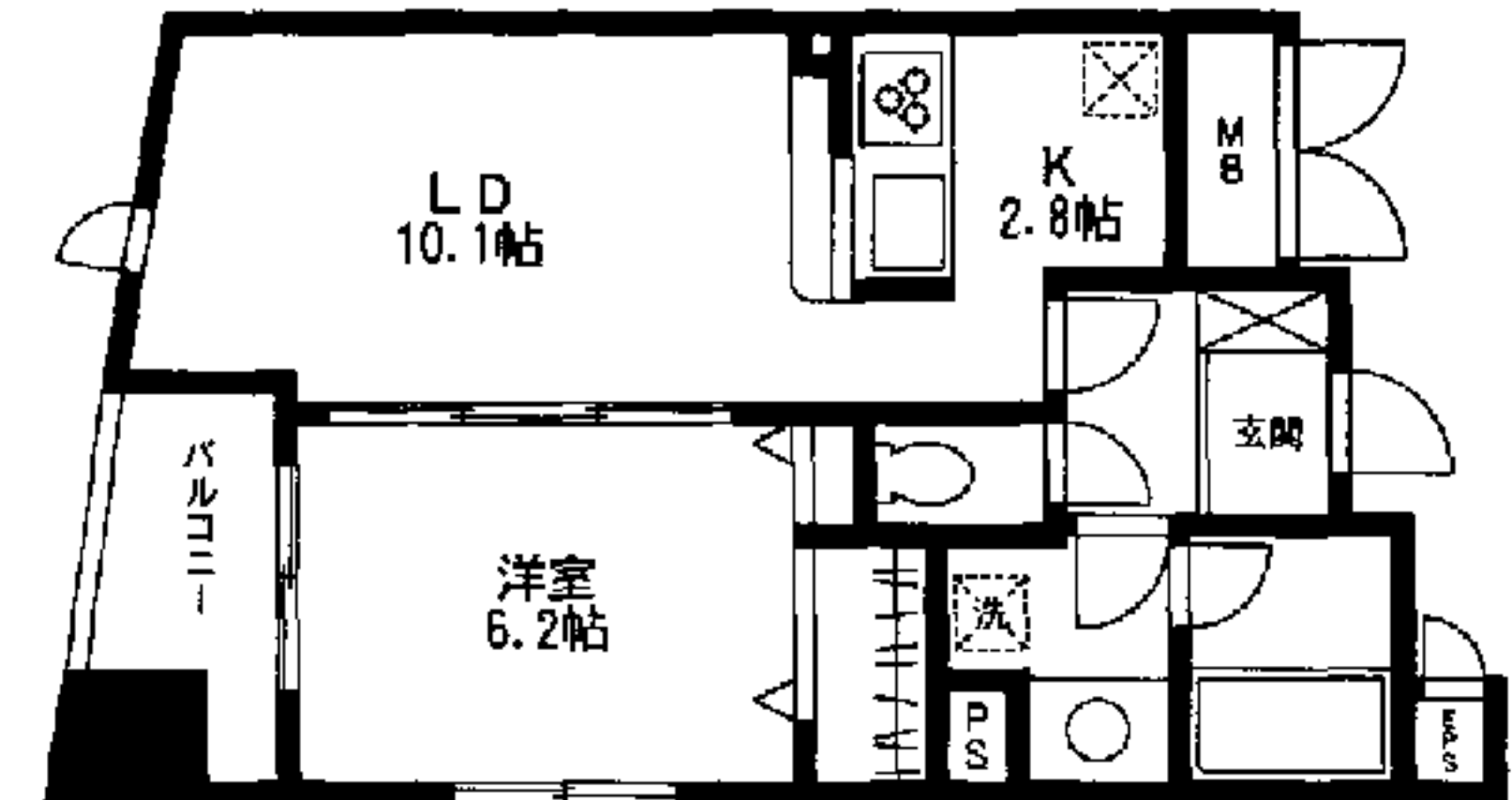
- 礼金/0ヶ月 敷金/2ヶ月
- 管理費/なし
- 契約期間/2年間(更新可)
- 更新料/新賃料の1ヶ月分

※保証委託会社(株)リプラスをご利用頂きます。
※申込時に、収入証明が必要となります。

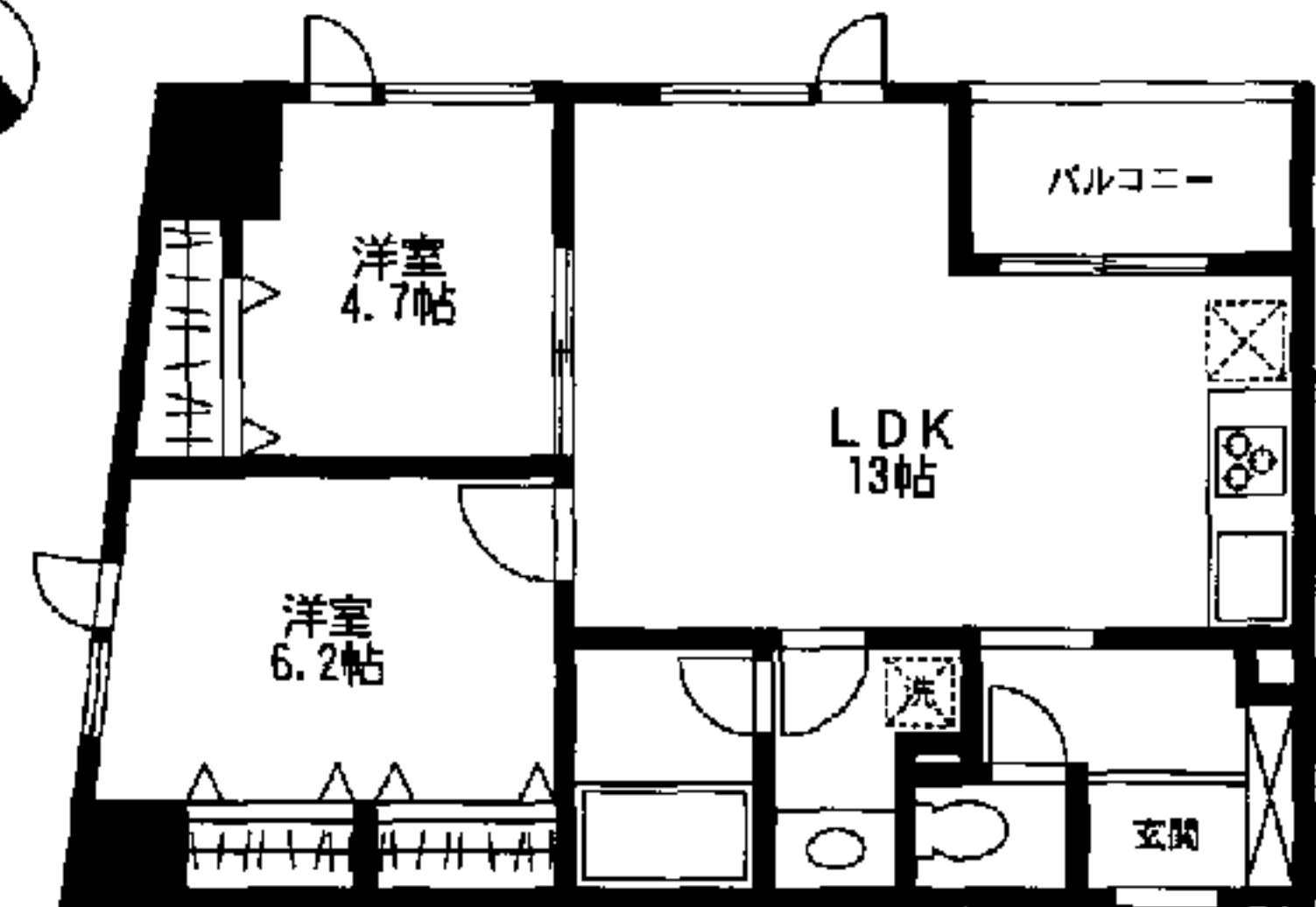
SOHO相談可

【設備】

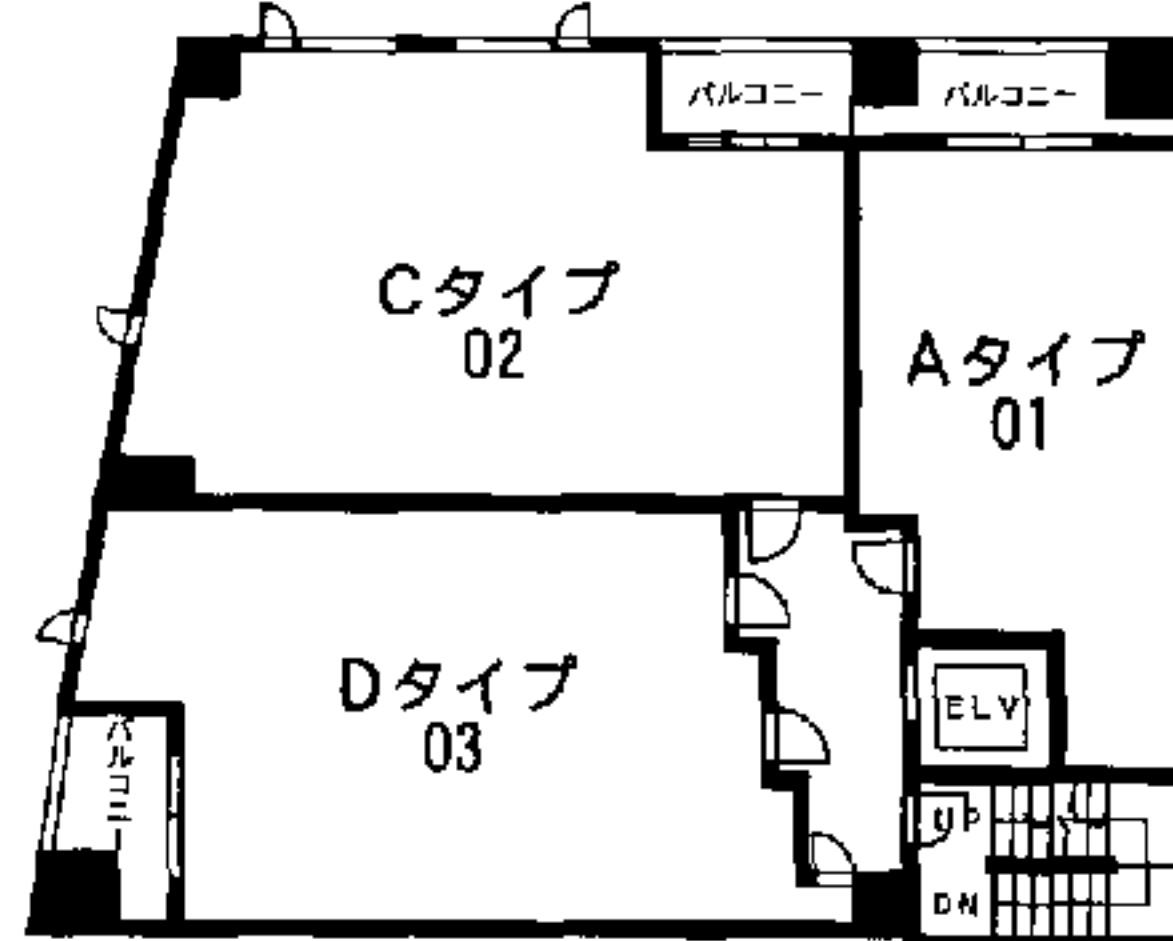
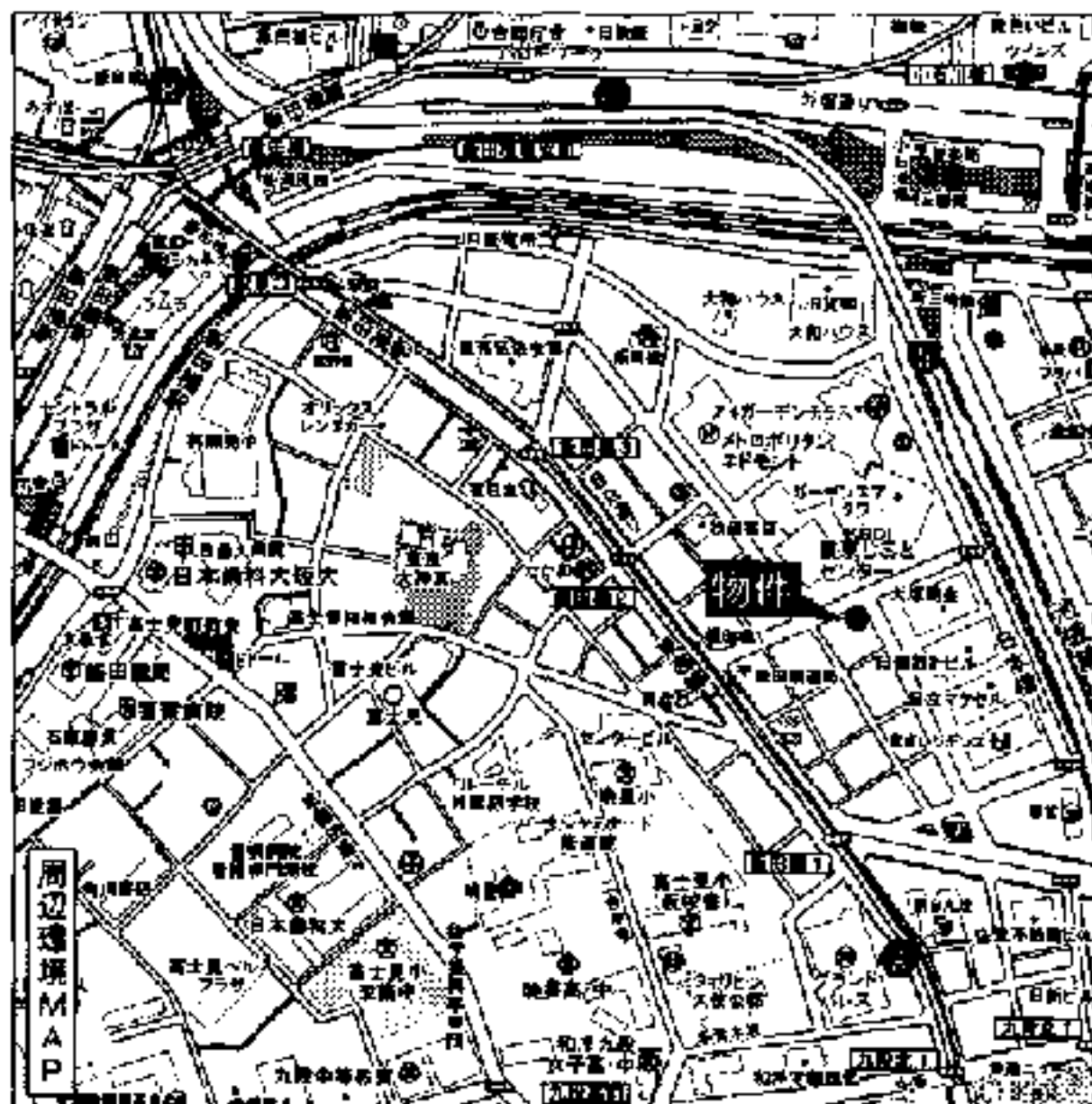
オートロック・宅配ロッカー
エレベーター・システムキッチン
TVモニター付インターホン
シャンプードレッサー・エアコン
ウォシュレット・追い焚き



■203号 198,000円(Dタイプ) 44.57㎡



■602号 250,000円(Cタイプ) 54.54㎡



2-7F 配置図

※1年未満の解約時には、違約金1ヶ月が発生します。
※間取りが実際と異なる場合は現況優先とさせていただきます。



国土交通大臣免許(1)第6912号
(社)日本住宅総合産業協会 首都圏不動産公正取引協議会加盟
トータルハウジング 株式会社
本社:〒106-0031 東京都港区西公園2丁目4番1号
芝パークビルA館7階 TEL 03-6922-9410(直通)
www.total-housing.com

お問い合わせ先...お茶の水賃貸センター
東京都千代田区神田駿河台2-1-18 御茶ノ水廣田ビル2階
TEL 03-5217-3611
FAX 03-5281-3855

取引態様
代理
情報公開日
19.11.16

手数料
貸主より貴社へ賃料の1ヶ月分
お支払い致します。
物件番号 07911666-1