

賃貸マンション トップ桜ヶ丘第5

桜ヶ丘 駅徒歩8分

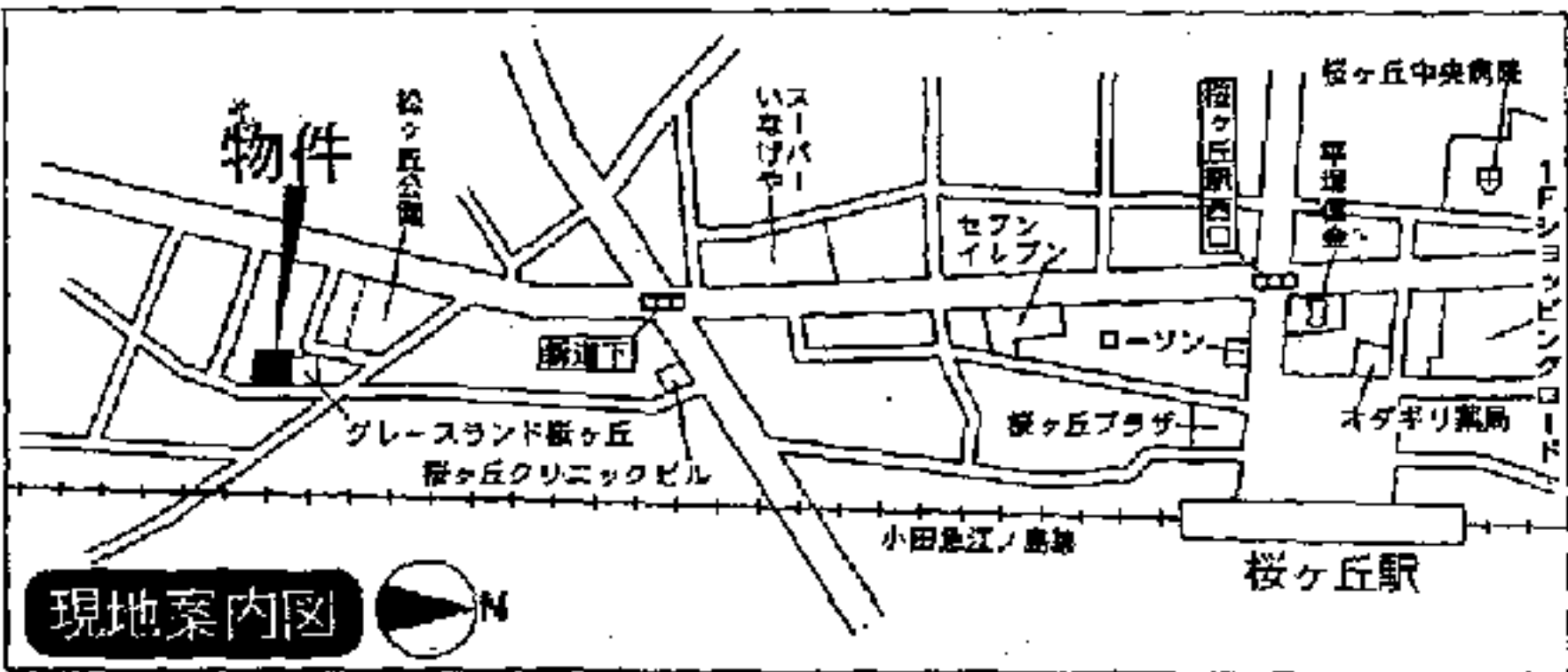
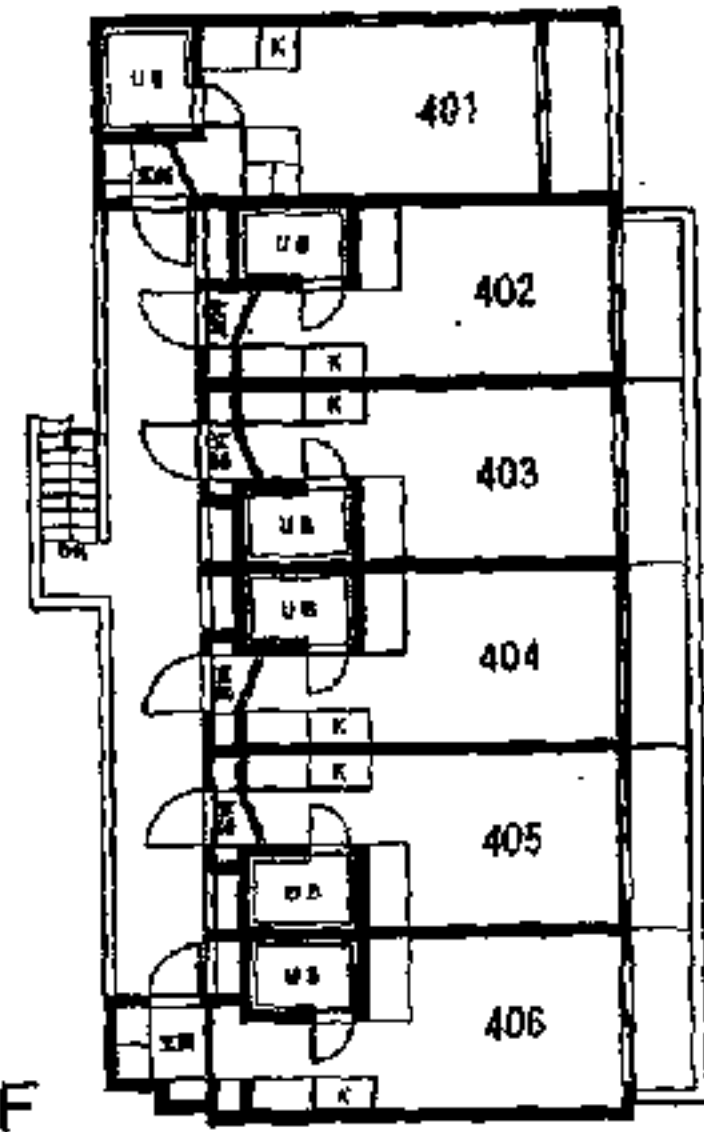
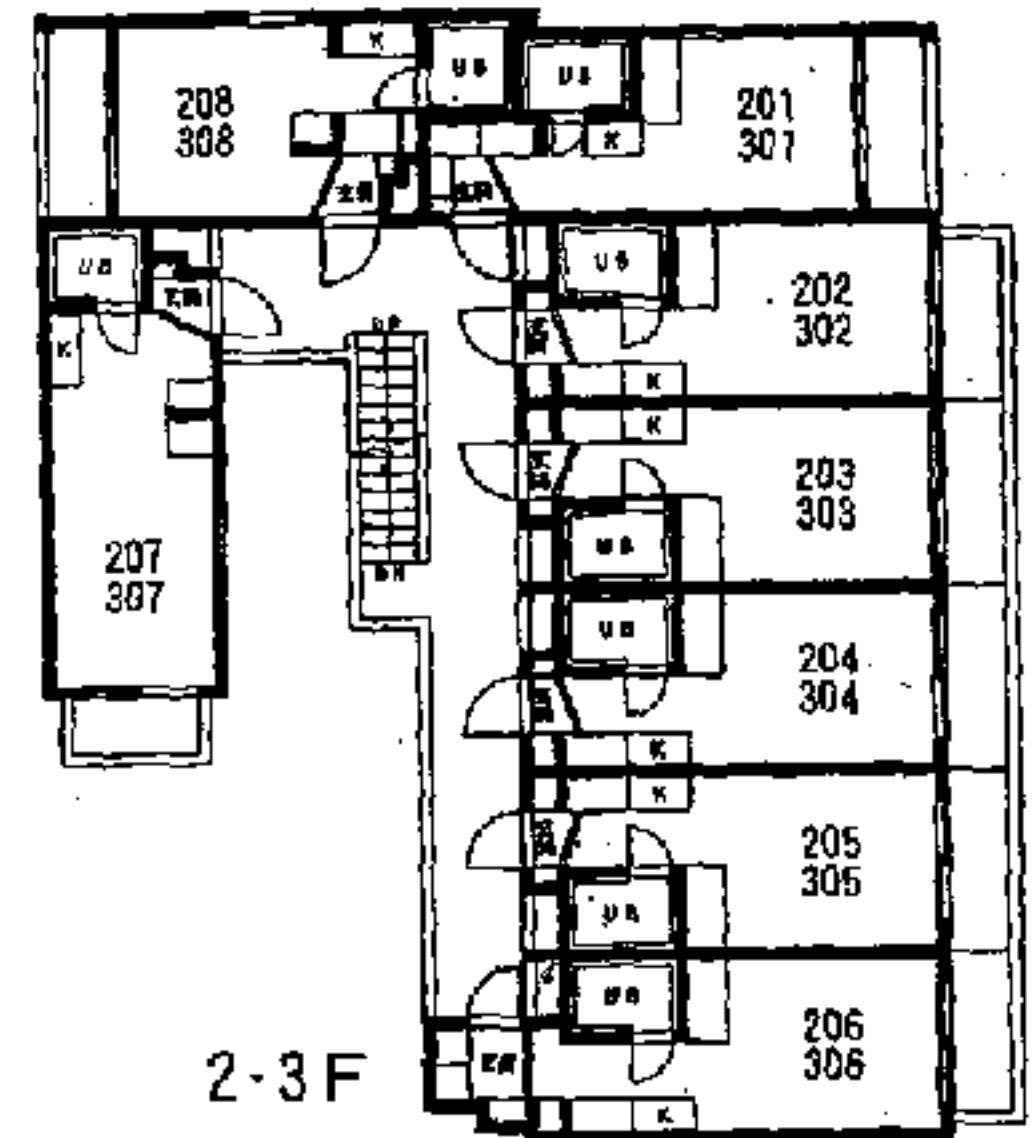
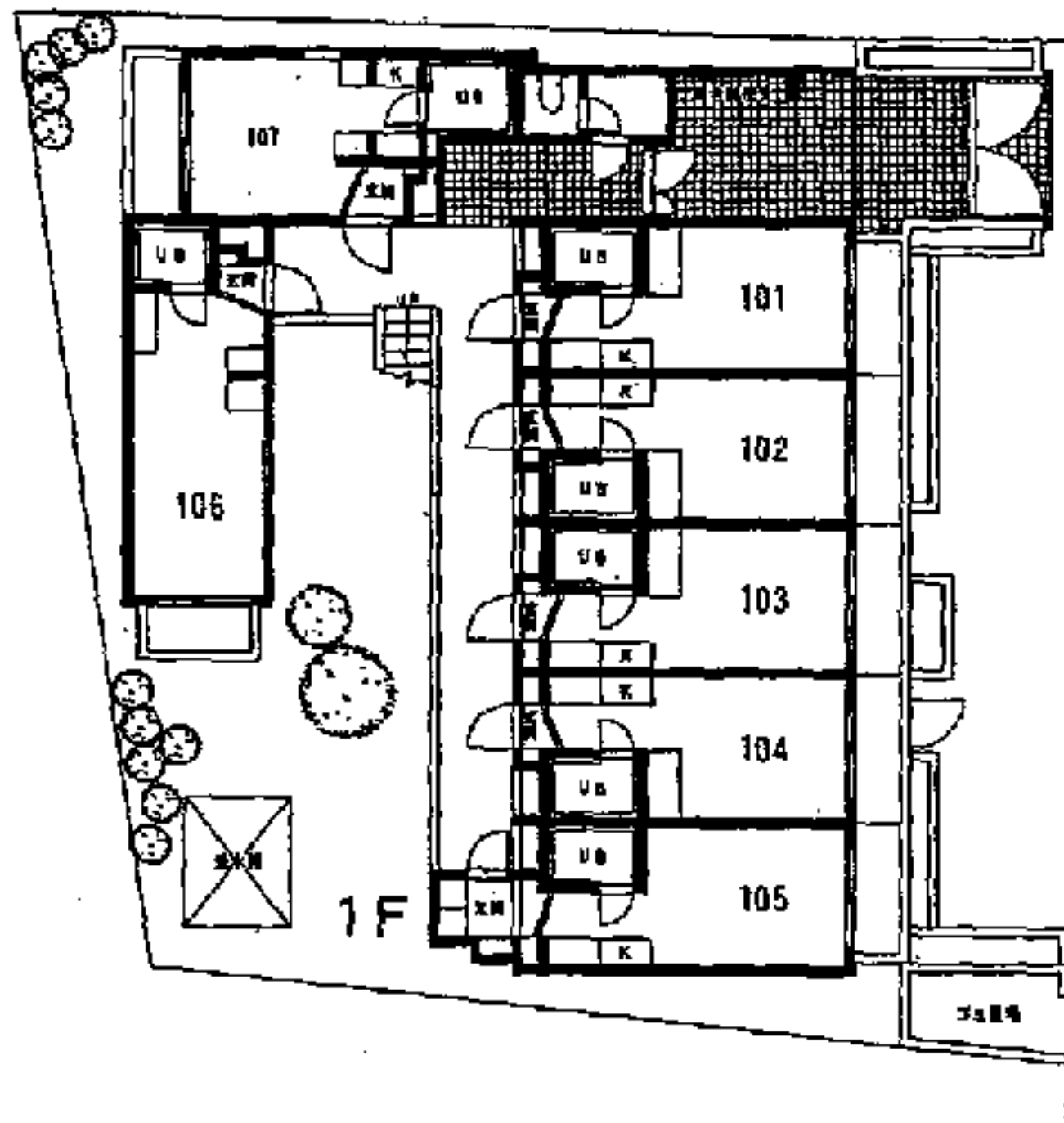
- ◆エアコン
- ◆洗濯機置場
- ◆電熱コンロ
- ◆給湯
- ◆BS

《物件概要》

所在地：大和市福田3-14-3
 構造・規模：鉄筋コンクリート造4階建
 総戸数：29戸
 築年月：1987年9月

ワンルーム

4F	401	402	403	404	405	406		
	17.69m ²	15.73m ²	15.73m ²	15.73m ²	15.73m ²	17.75m ²		
3F	301	302	303	304	305	306	307	308
	15.62m ²	15.73m ²	15.73m ²	15.73m ²	15.73m ²	17.75m ²	16.69m ²	16.89m ²
2F	201	202	203	204	205	206	207	208
	15.62m ²	15.73m ²	15.73m ²	15.73m ²	15.73m ²	17.75m ²	16.69m ²	16.89m ²
1F	管理室	101	102	103	104	105	106	107
		15.73m ²	15.73m ²	15.73m ²	15.73m ²	17.75m ²	16.69m ²	16.89m ²



《賃貸条件》

礼金：0ヵ月 敷金：2ヵ月

号室	賃料	管理費	入居日	償却額
103	34,000円	なし	即	56,700円
301	35,000円	なし	即	57,750円
305	35,000円	なし	即	57,750円

※解約時に敷金償却があります

※図面と現況が異なる場合は現況を優先させていただきます。



国土交通大臣免許(1)第9912号
 (社)日本住宅建設産業協会会員 首都圏不動産公正取引協議会加盟
トータルハウジング 株式会社
 本社：〒105-0011 東京都港区芝公園2丁目4番1号
 芝パークビル4階7号 TEL 03-6522-9410(直通)
www.total-housing.com

お問い合わせ先…横浜賃貸センター
 神奈川県横浜市神奈川区鶴屋町2-26-4 第3安田ビル 8階
TEL 045-316-4601
FAX 045-316-4635

取引態様
 代理
 情報公開日
 20.1.25

手数料 負担の割合	家主	%	借主	100%
手数料 配分の割合	元付	%	借付	100%