

# 賃貸アパート ベルピア 北久里浜第8

## 北久里浜

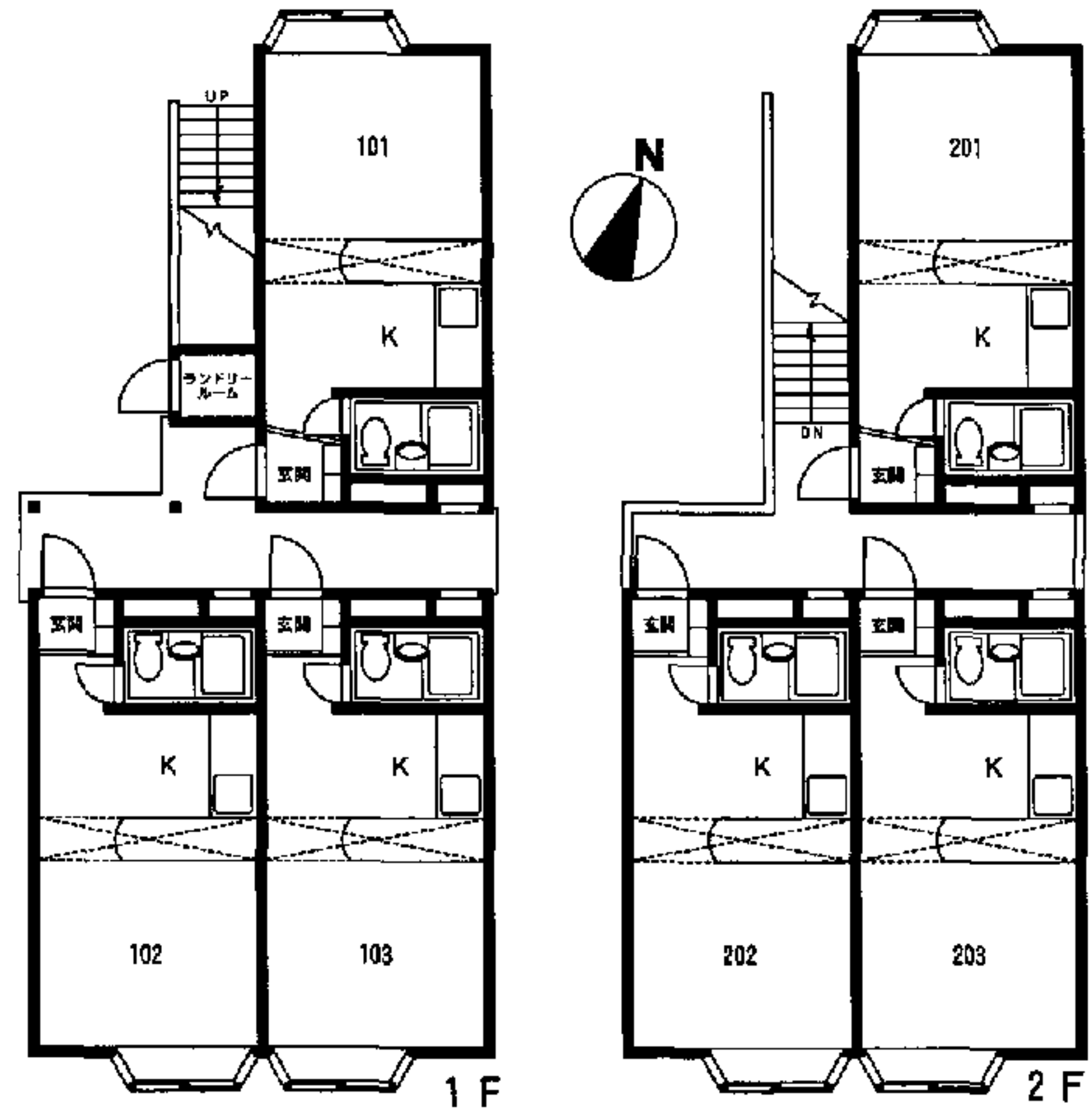
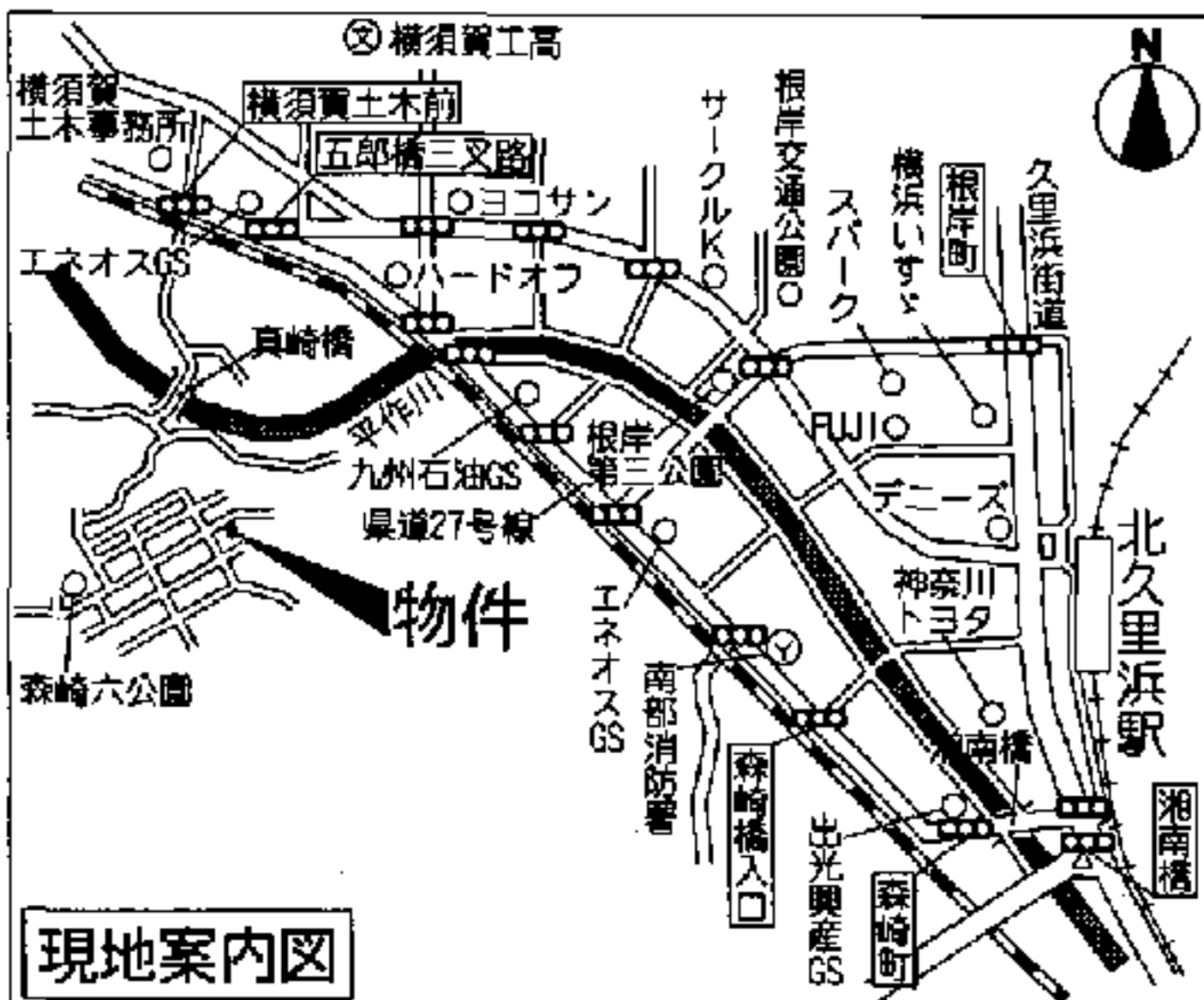
### 《物件概要》

所在地：横須賀市森崎4-29-12  
 構造・規模：木造2階建  
 総戸数：6戸  
 築年月：1988年4月  
 専有面積：14.49m<sup>2</sup>

- ◆エアコン ◆コインランドリー
- ◆ロフト ◆電気コンロ ◆照明

### 《賃貸条件》

敷金：2ヵ月  
 契約時間：2年間(更新可)  
 ※更新料：新賃料の1ヵ月分  
 ※解約時に敷金償却があります  
 ※連帯保証人不要：当社指定の保証会社(リプラス)と保証委託  
 契約締結要  
 (保証料：契約時に月額賃料の50%  
 2年目以降は毎年10,000円)



| 号室  | 賃料              | 管理費    | 礼金 | 敷金 | 入居日 | 償却額     |
|-----|-----------------|--------|----|----|-----|---------|
| 101 | <b>30,000</b> 円 | 3,000円 | 0  | 2  | 即   | 52,500円 |

**礼金なし**

**カウンターキッチン**

※図面と現況が異なる場合は現況優先とさせていただきます。



国土交通大臣免許(1)第6812号  
 (社)日本住宅建設産業協会会員 首都圏不動産公正取引協議会加盟  
**トータルハウジング 株式会社**  
 本社：〒105-0011 東京都港区芝公園2丁目4番1号  
 芝パークビルA館7階 TEL 03-8822-9410(直通)  
[www.total-housing.com](http://www.total-housing.com)

お問い合わせ先…横浜賃貸センター  
 神奈川県横浜市神奈川区鶴屋町2-26-4 第3安田ビル 8階  
**TEL 045-316-4601**  
**FAX 045-316-4635**

| 客付会社様へ |      | 手数料 | 手数料  | 手数料 | 手数料  |
|--------|------|-----|------|-----|------|
| 手取料    | 100% | 仲介料 | 100% | 保証料 | 100% |
| 手数料    | 100% | 手数料 | 100% | 手数料 | 100% |

■取引態様：代理  
 ■情報公開日：20.1.29