

賃貸マンション トップ横浜東白楽

東白楽 駅徒歩4分
東神奈川 駅徒歩8分

《賃貸条件》

敷金：2ヵ月 ※解約時に敷金償却があります

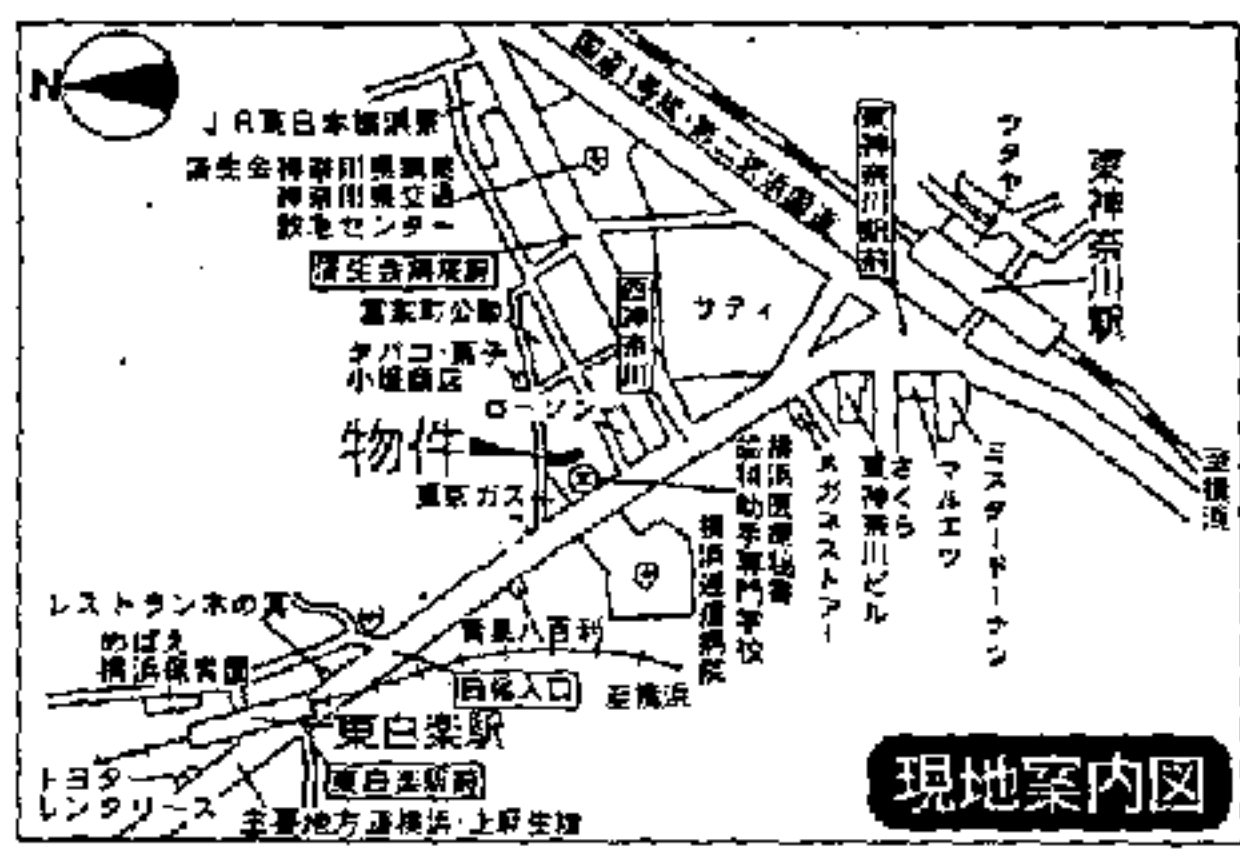
| 号室 | 賃料 | 管理費 | 礼金 | 入居日 | 償却額 |
|-----|---------|--------|-----|-----|---------|
| 106 | 53,000円 | 無 | 1ヵ月 | 即 | 76,650円 |
| 204 | 49,000円 | 6,000円 | 1ヵ月 | 即 | 72,450円 |
| 205 | 49,000円 | 6,000円 | 1ヵ月 | 即 | 72,450円 |
| 501 | 50,000円 | 6,000円 | 1ヵ月 | 即 | 73,500円 |

《物件概要》

所在地：横浜市神奈川区西神奈川1-18-6
 構造・規模：鉄筋コンクリート造5階建
 築年月：1985年9月
 総戸数：45戸

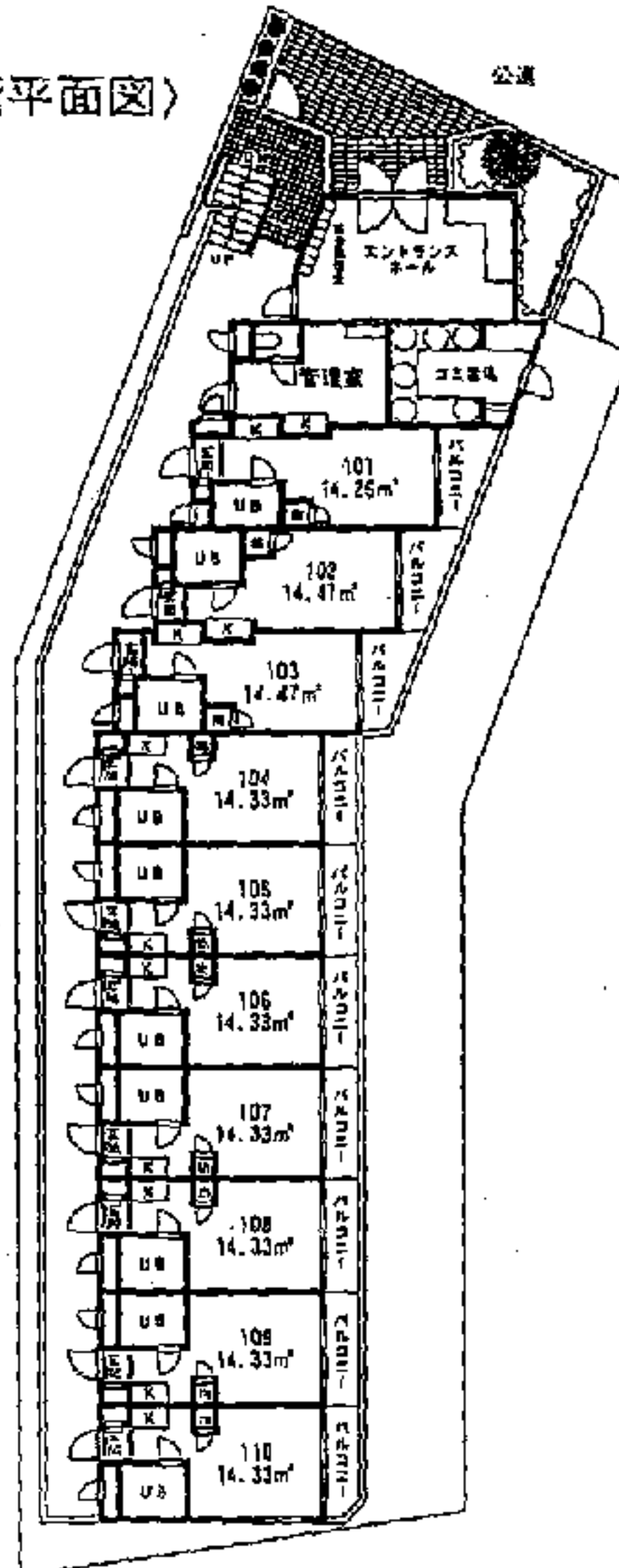
- ◆エアコン ◆電熱コンロ
- ◆洗濯機置場(バルコニー)
- ◆給湯

ワンルーム

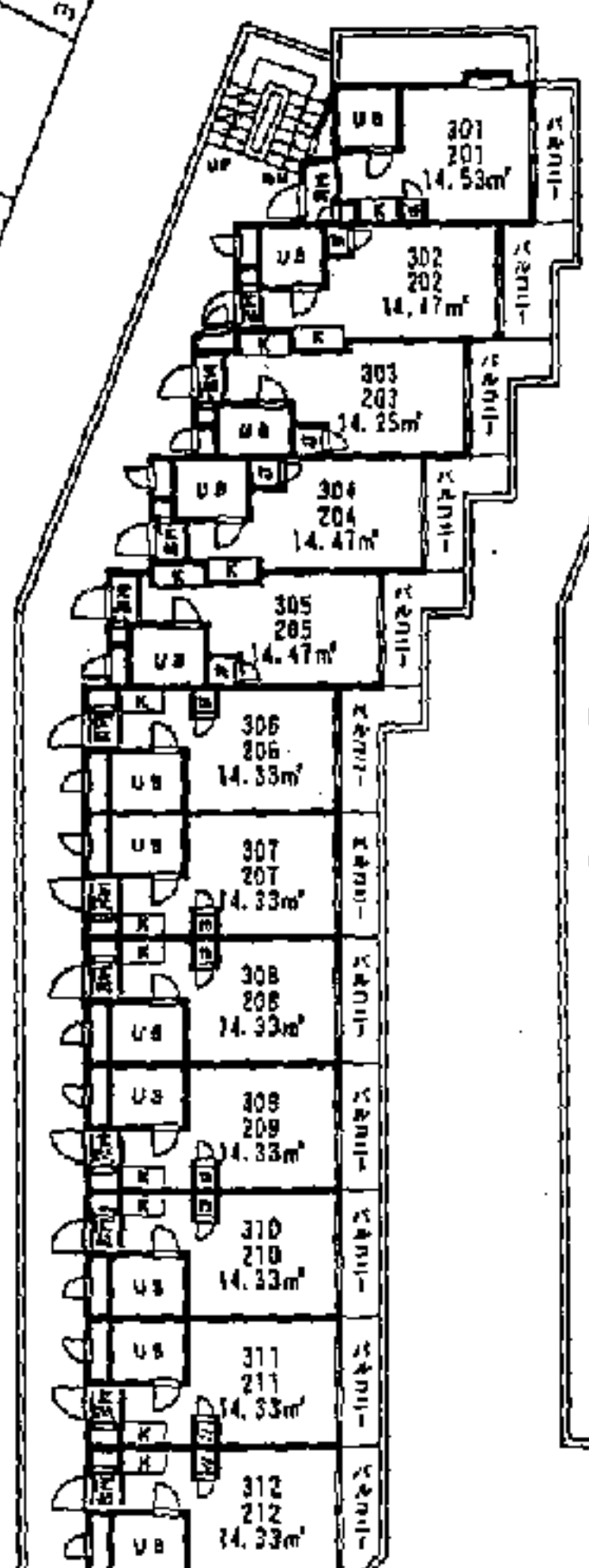


※図面と現況が異なる場合は現況を優先させていただきます。

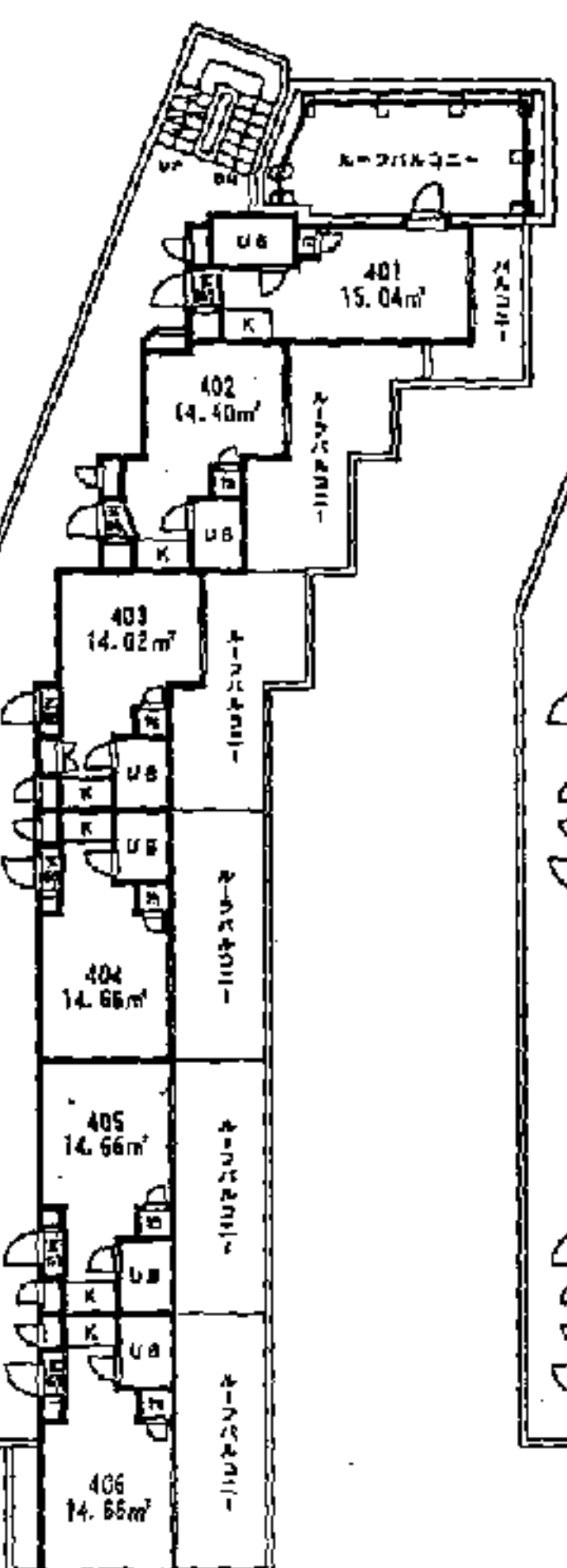
〈1階平面図〉



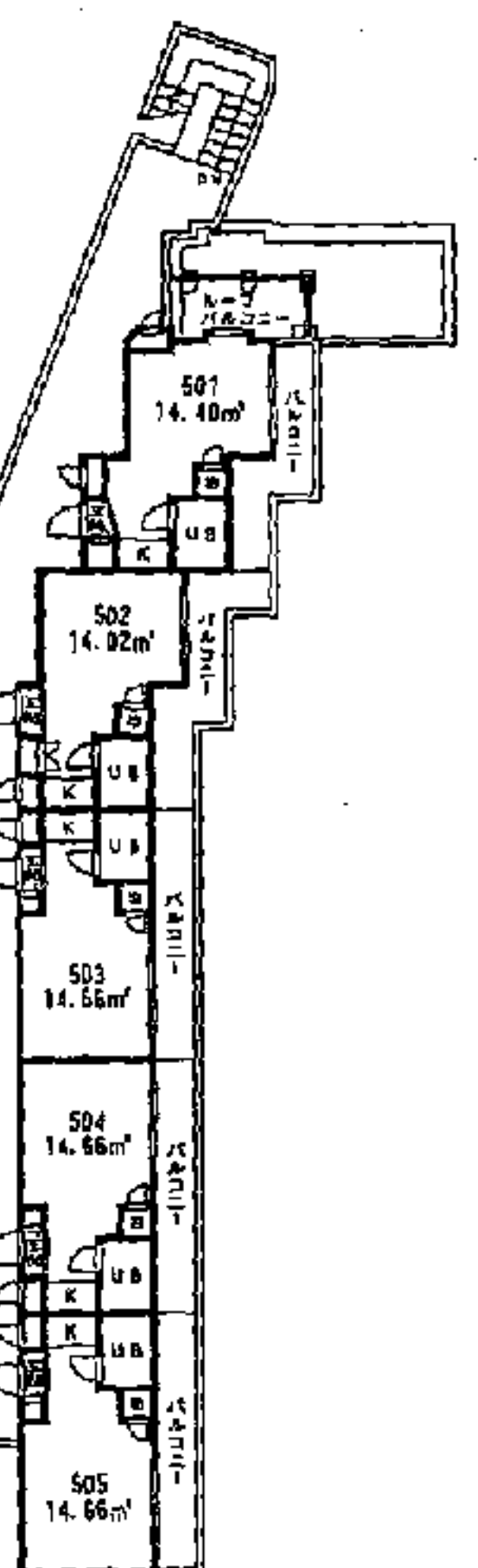
〈2・3階平面図〉



〈4階平面図〉



〈5階平面図〉



国土交通大臣免許(1)第6912号
 (社)日本住宅建設産業協会会員 首都圏不動産公正取引協議会加盟
トータルハウジング 株式会社
 本社：〒105-0011 東京都港区芝公園2丁目4番1号
 芝パークビルA館7階 TEL 03-6822-9410(直通)
www.total-housing.com

お問い合わせ先…横浜賃貸センター
 神奈川県横浜市神奈川区鶴屋町2-26-4 第3友田ビル 8階
TEL 045-316-4601
FAX 045-316-4635

■取引態様
代理
 ■情報公開日
 20.1.29

| 手数料 | 手数料 | 手数料 | 手数料 | 手数料 | 手数料 |
|------|------|------|------|------|------|
| 手数料 | 手数料 | 手数料 | 手数料 | 手数料 | 手数料 |
| 100% | 100% | 100% | 100% | 100% | 100% |

物件番号 13020401-3