

賃貸アパート

ベルピア瀬谷第2

相鉄線
瀬谷駅徒歩8分

《賃貸条件》

礼金：0ヵ月 敷金：0ヵ月
※契約時に退去時のメンテナンス費用がかかります

| 号室 | 賃料 | 管理費 | 入居日 | メンテナンス費用 |
|-----|---------|-----|-----|----------|
| 202 | 36,000円 | なし | 即 | 58,800円 |
| 203 | 36,000円 | なし | 即 | 58,800円 |

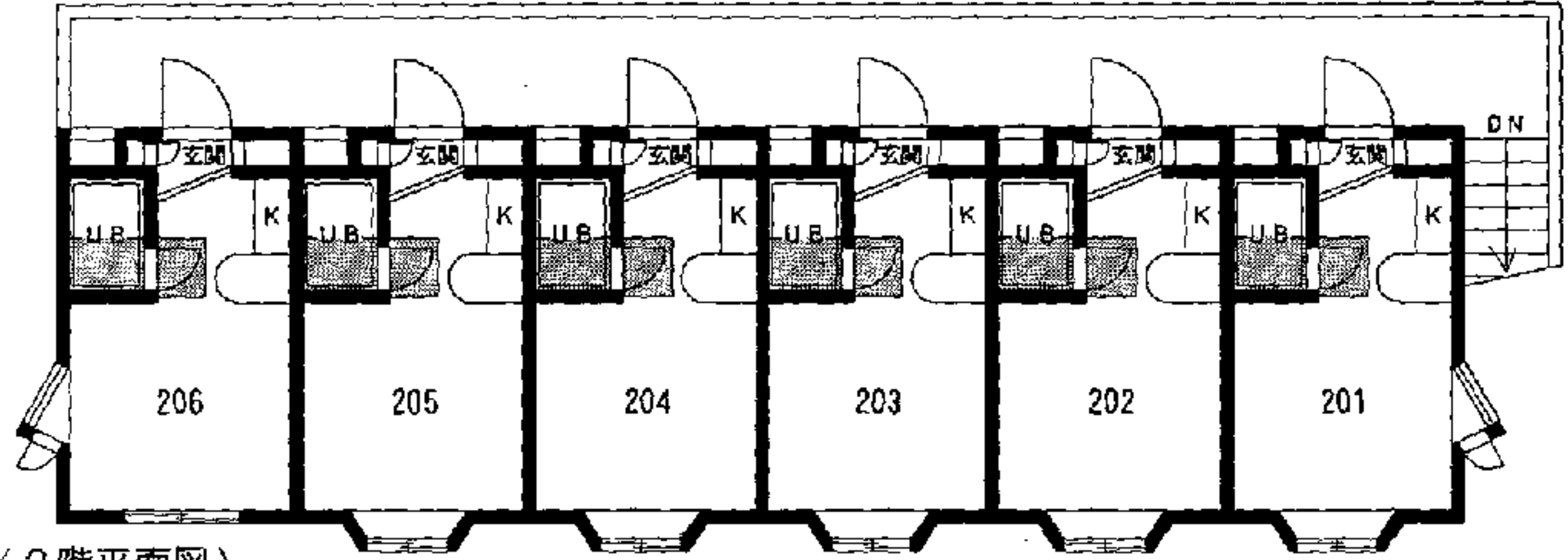
《物件概要》

所在地：横浜市瀬谷区相沢3-18-5
 構造・規模：木造2階建 総戸数：12戸
 専有面積：13.65㎡ 築年月：1987年9月

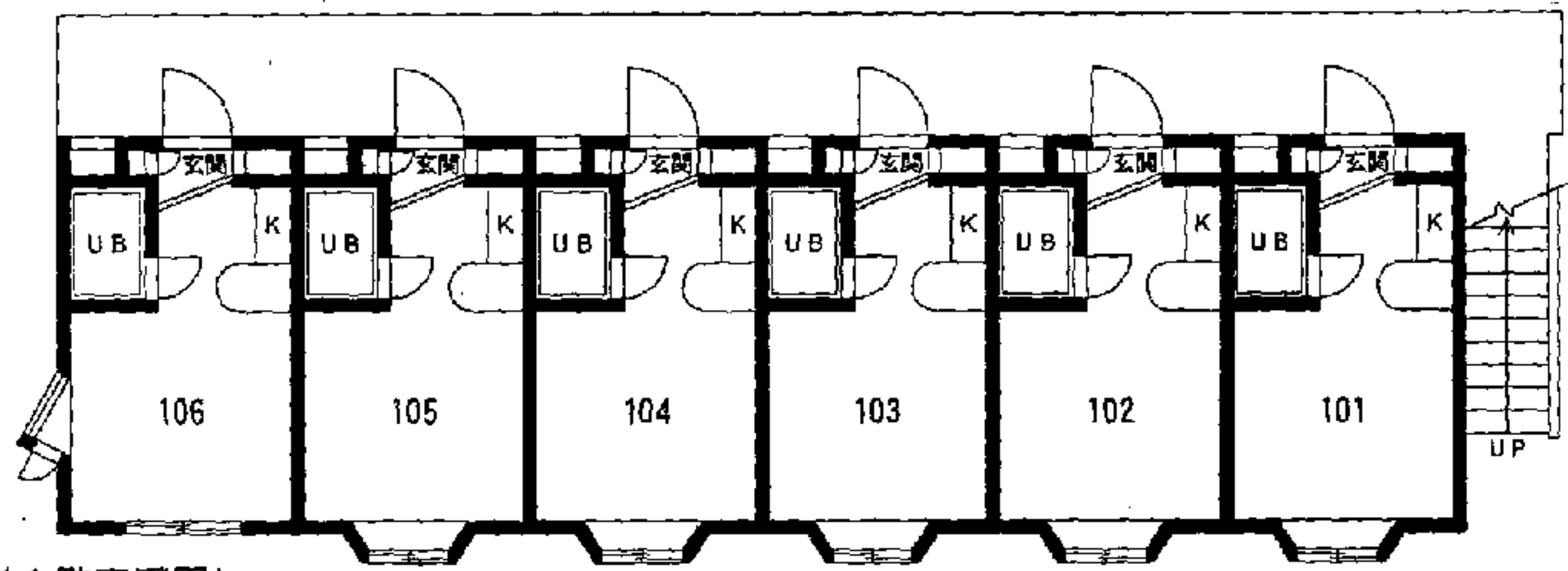
- ◆1F天袋・2Fロフト
- ◆カウンターキッチン
- ◆エアコン ◆電気コンロ
- ◆コインランドリー敷地内設置

ワンルーム **礼金なし** **敷金なし**

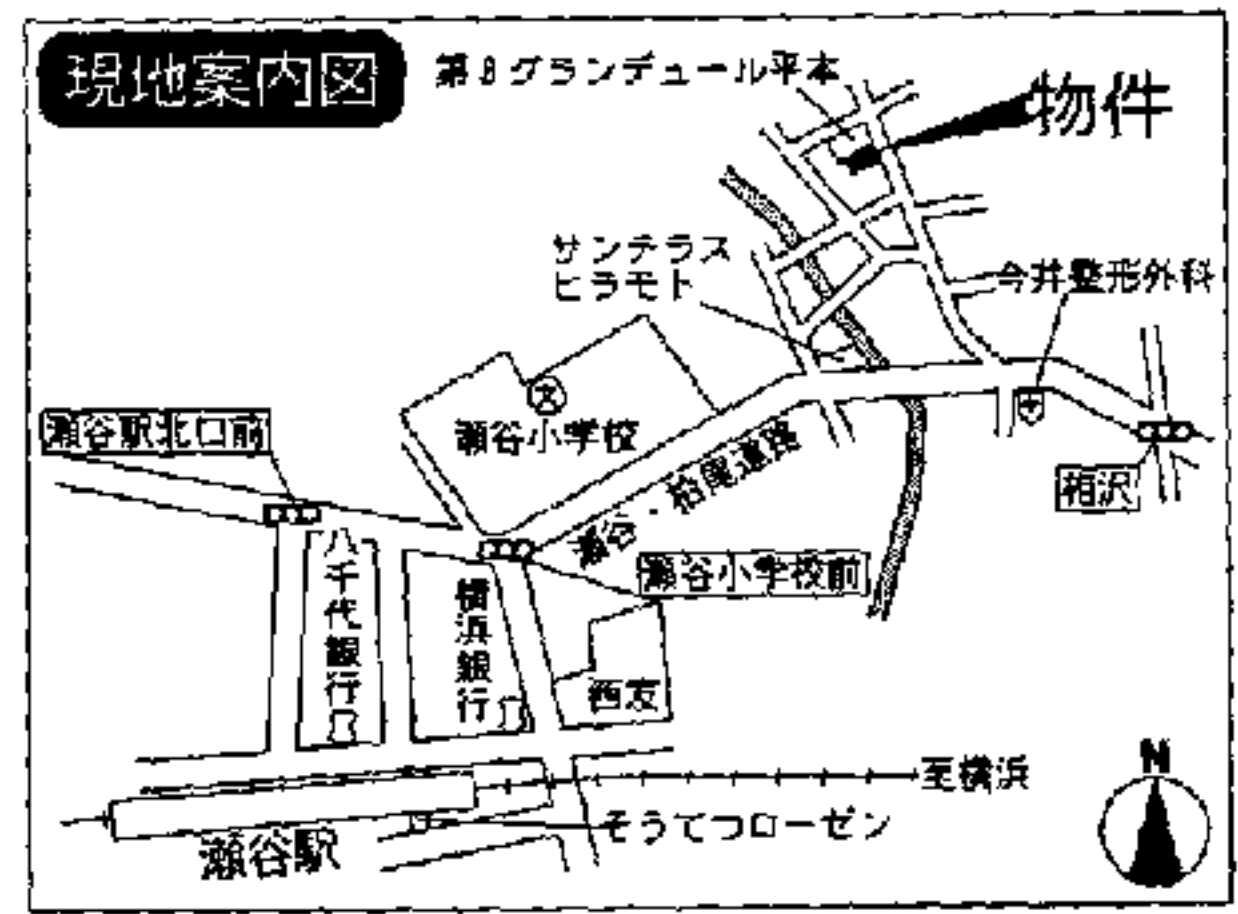
ロフト



〈2階平面図〉



〈1階平面図〉



※図面と現況が異なる場合は現況を優先させていただきます。



国土交通大臣免許(1)第5912号
 (社)日本住宅建設業協会会員 首都圏不動産公正取引協議会加盟

トータルハウジング 株式会社
 本社：〒105-0011 東京都港区芝公園2丁目4番1号
 芝パークビルA館7階 TEL 03-6822-9410(直通)

www.total-housing.com

お問い合わせ先…横浜賃貸センター
 神奈川県横浜市神奈川区鶴屋町2-26-4 第3安田ビル 8階

TEL 045-316-4601
FAX 045-316-4635

■取引態様
代理
 ■情報公開日
 20.1.29

| 手数料 | 項目 | 割合 | 率 |
|-----|-----|------|------|
| 手数料 | 手取料 | 100% | 100% |
| | 手数料 | 100% | 100% |

物件番号 13020409-1