

賃貸マンション ウインベルソロ南太田第2

南太田

《物件概要》

所在地：横浜市南区花之木町2-22-1
 構造・規模：鉄筋コンクリート造7階建
 総戸数：49戸
 築年月：1989年9月
 専有面積：15.93m²



※図面と現況が異なる場合現況優先とさせていただきます。

- ◆エアコン
- ◆電熱コンロ
- ◆給湯
- ◆洗濯機置場
- ◆BSアンテナ
- ◆収納

《賃貸条件》

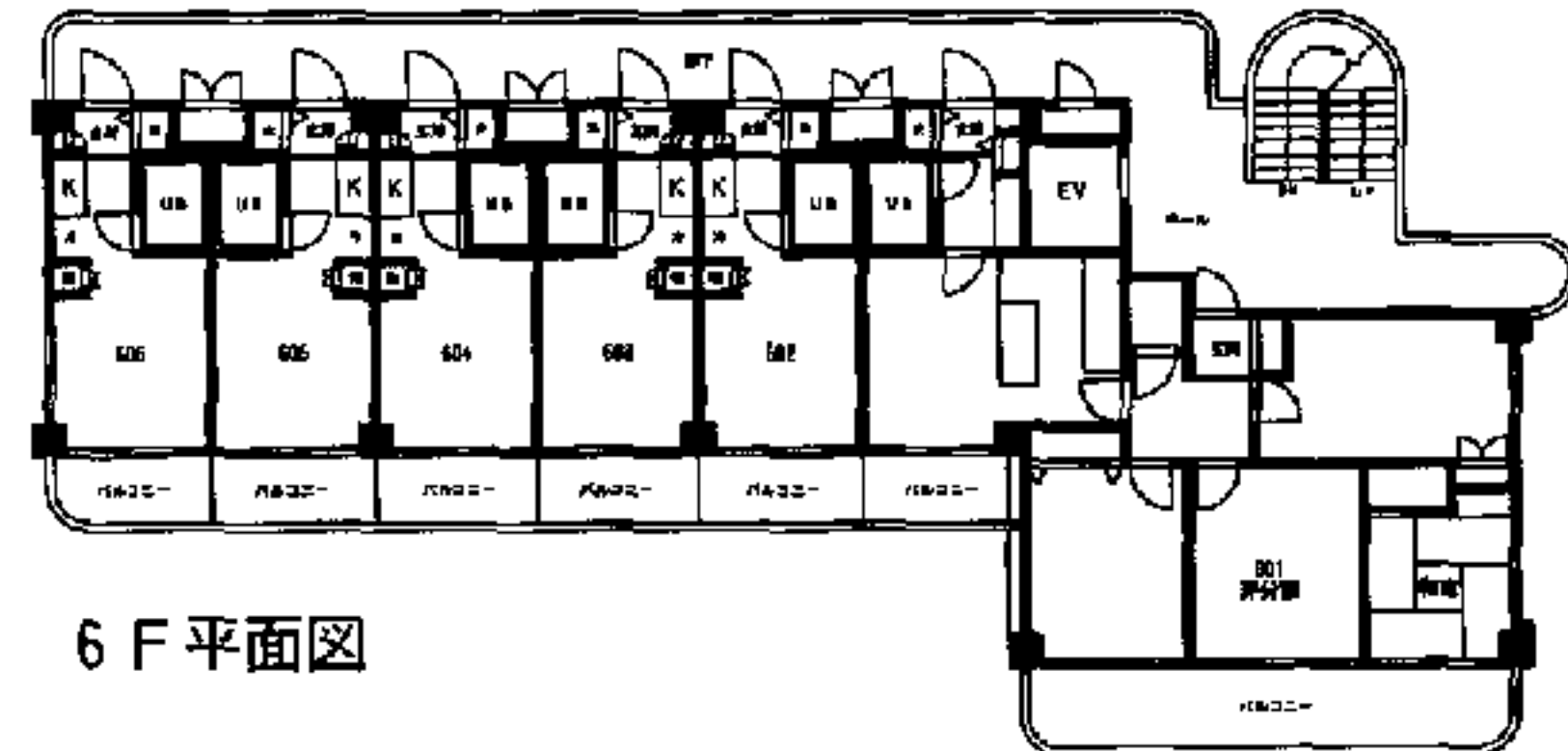
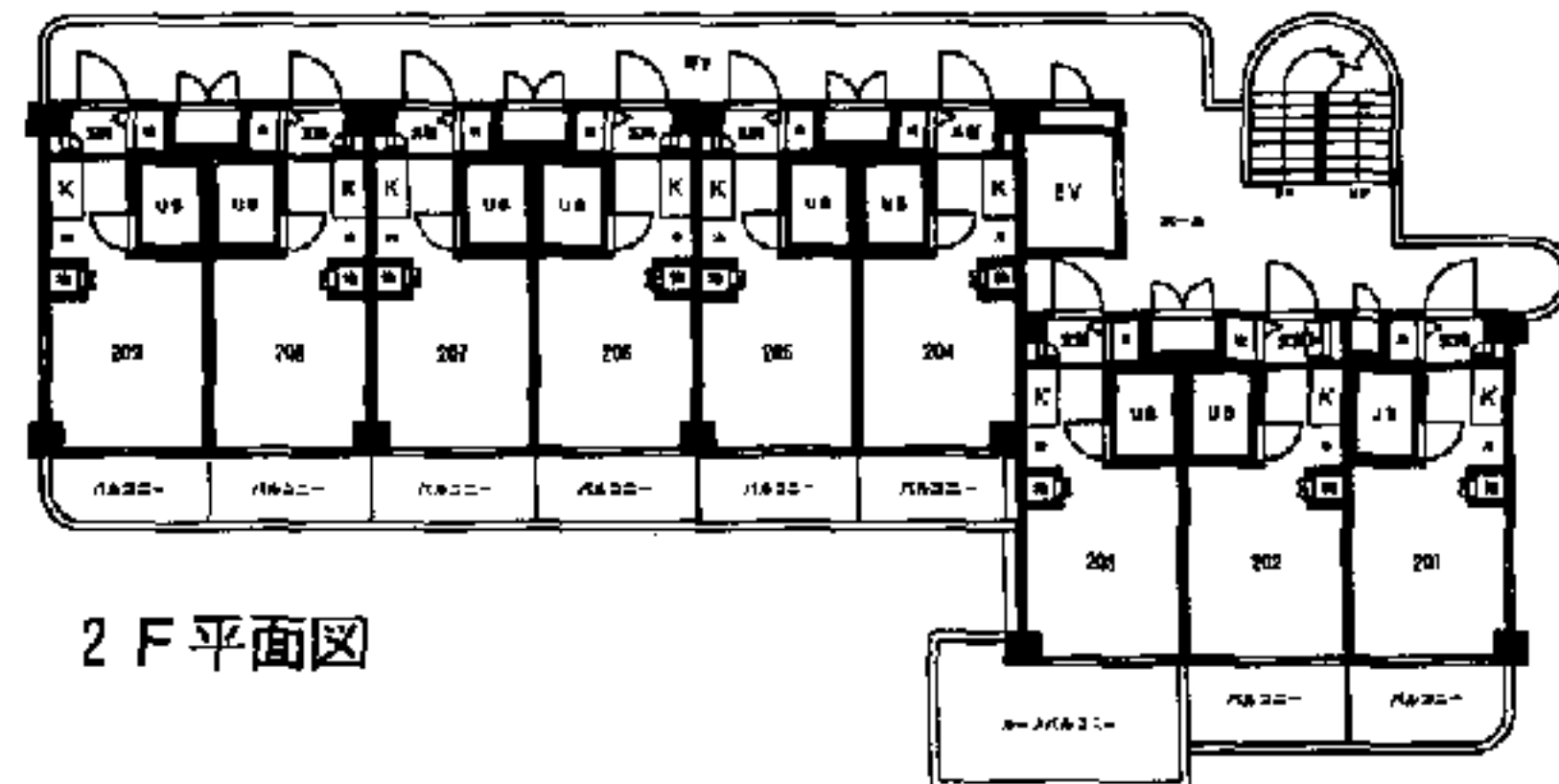
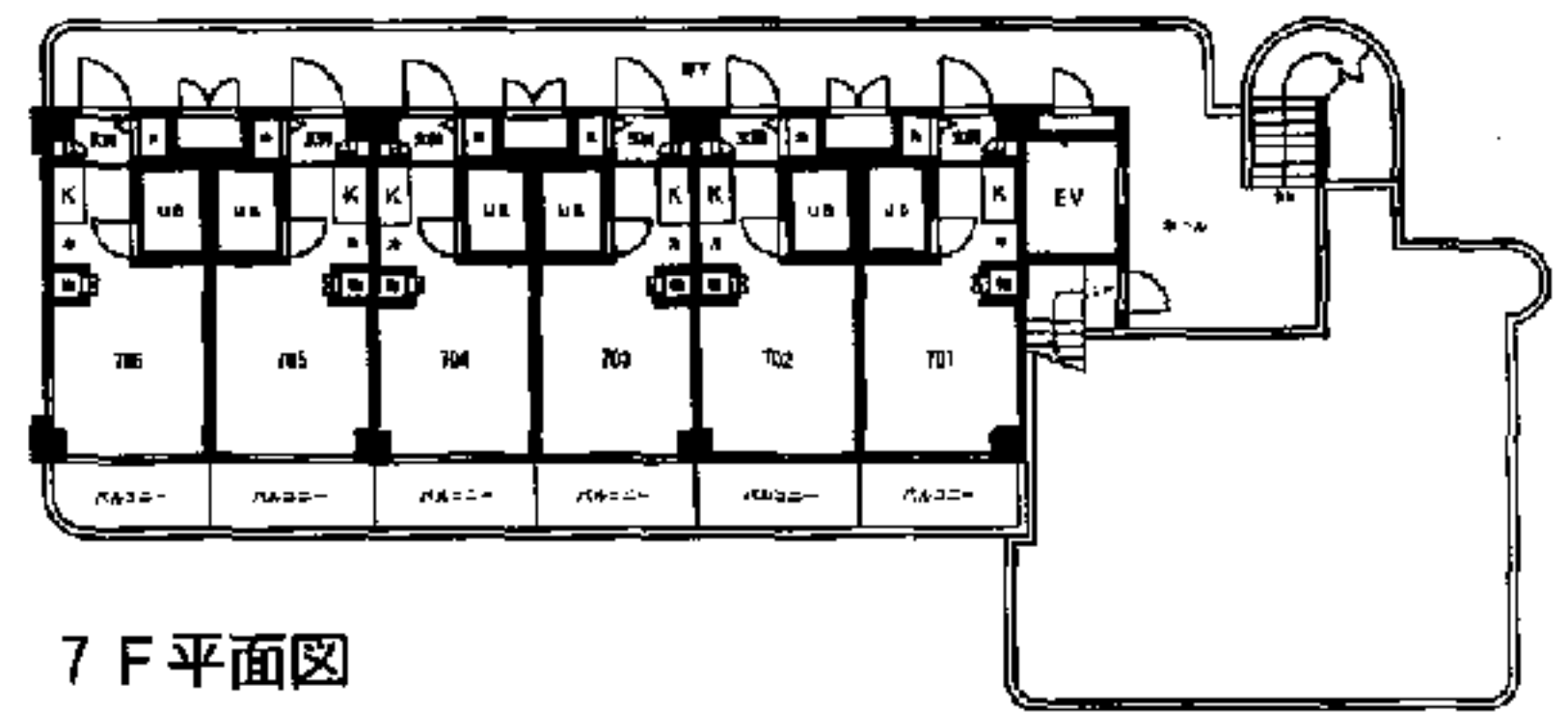
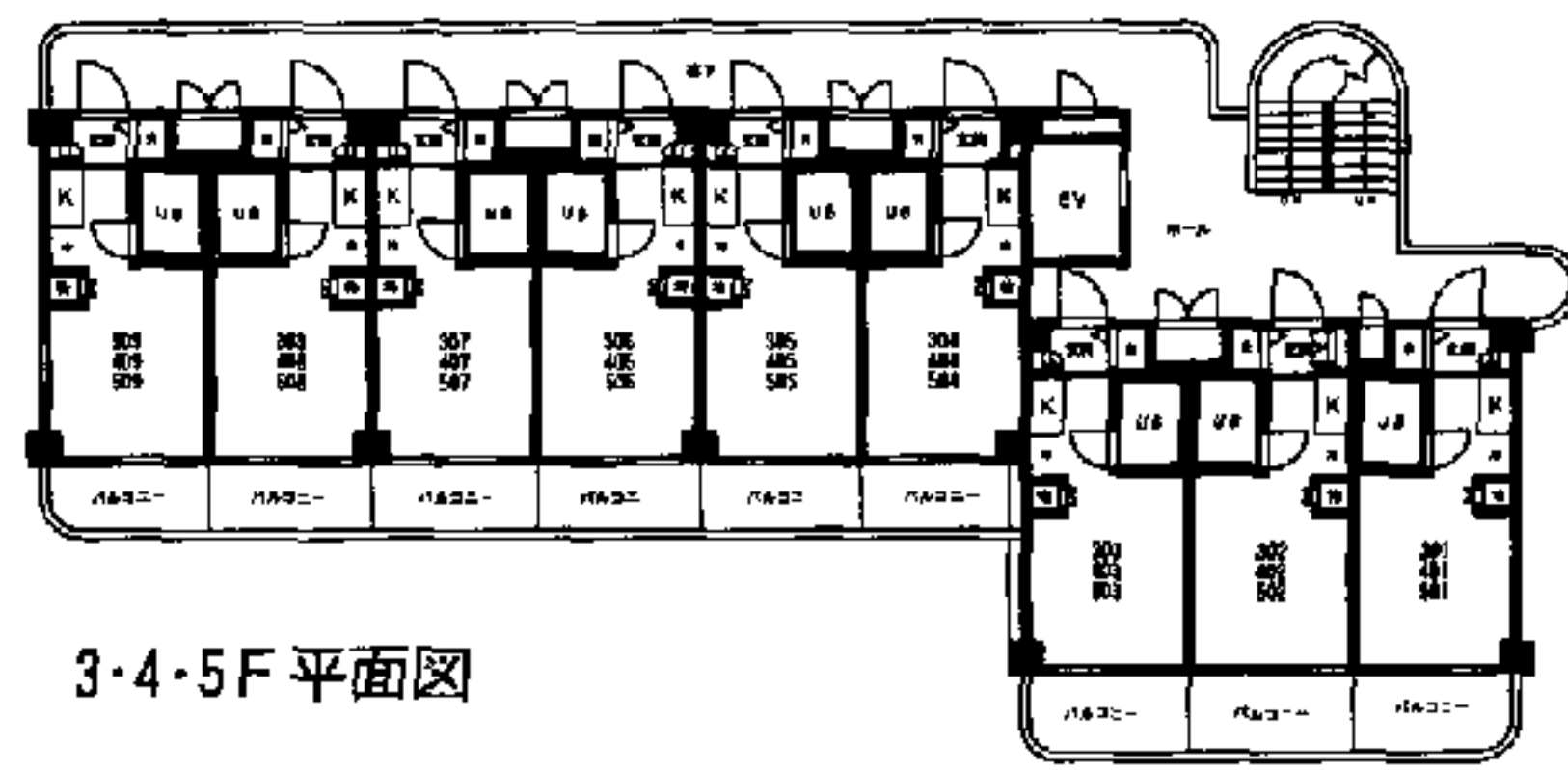
礼金：0ヵ月 敷金：2ヵ月
 ※解約時に敷金償却があります。

号室	賃料	管理費	入居日	償却額	取引態様
404	50,000円	無	即	73,500円	代理

礼金：1ヵ月 敷金：2ヵ月
 ※解約時に敷金償却があります。

号室	賃料	管理費	入居日	償却額	取引態様
309	66,000円	無	即	90,300円	代理

☆309号室：駐車場(1台)付



国土交通大臣免許(1)第8912号
 (社)日本住宅建設協会会員 首都圏不動産公正取引協議会加盟
トータルハウジング 株式会社
 本社：〒105-0011 東京都港区芝公園2丁目4番1号
 芝パークビルA館7階 TEL 03-6822-9410(直通)
www.total-housing.com

お問い合わせ先・・・横浜賃貸センター
 神奈川県横浜市神奈川区鶴屋町2-26-4 第3安田ビル 8階
TEL 045-316-4601
FAX 045-316-4635

客付会社様へ			
手数料	手取	5%	100%
	手取	5%	100%
取引態様：上記			
情報公開日：20.1.29			