

賃貸マンション トップ生麦

京浜急行線
生麦駅徒歩5分

《賃貸条件》

敷金：2ヵ月

※解約時に敷金償却があります

号室	賃料	管理費	礼金	入居日	償却額
105	51,300円	なし	1ヵ月	2/21	74,865円
304	56,000円	なし	1ヵ月	1/31	79,800円
404	58,000円	なし	1ヵ月	未定	76,650円

《物件概要》

所在地：横浜市鶴見区生麦3-16-2

構造・規模：鉄筋コンクリート造5階建

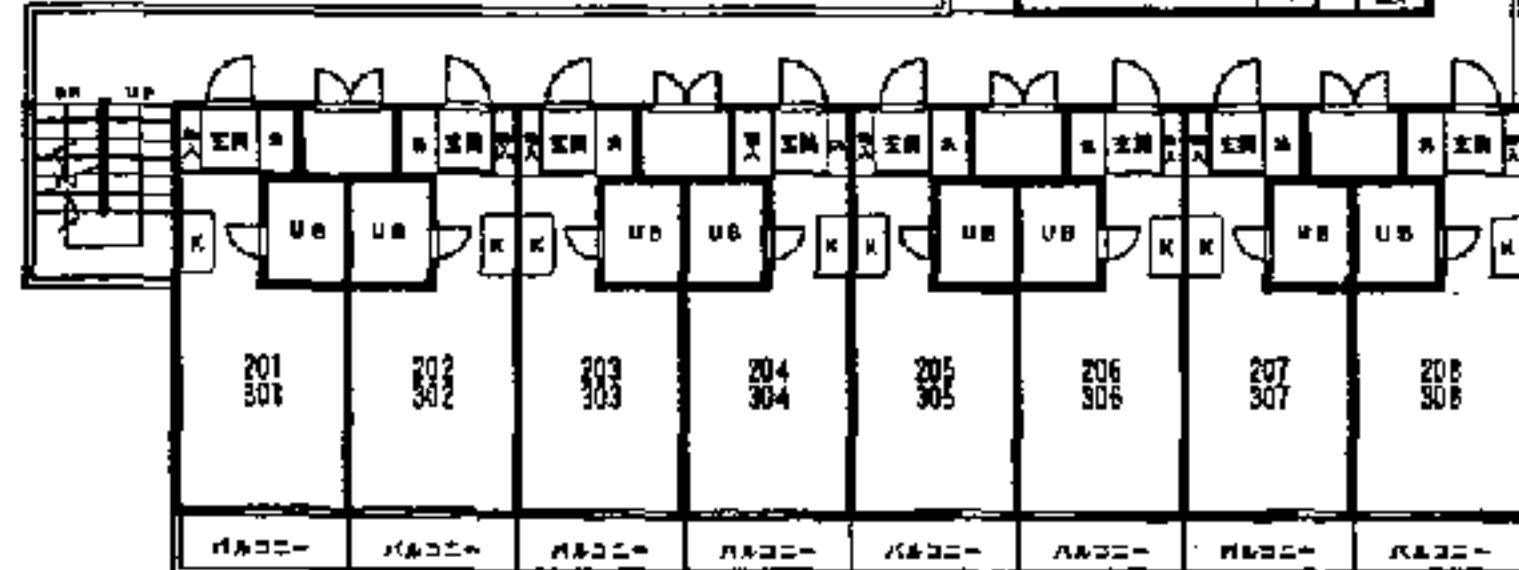
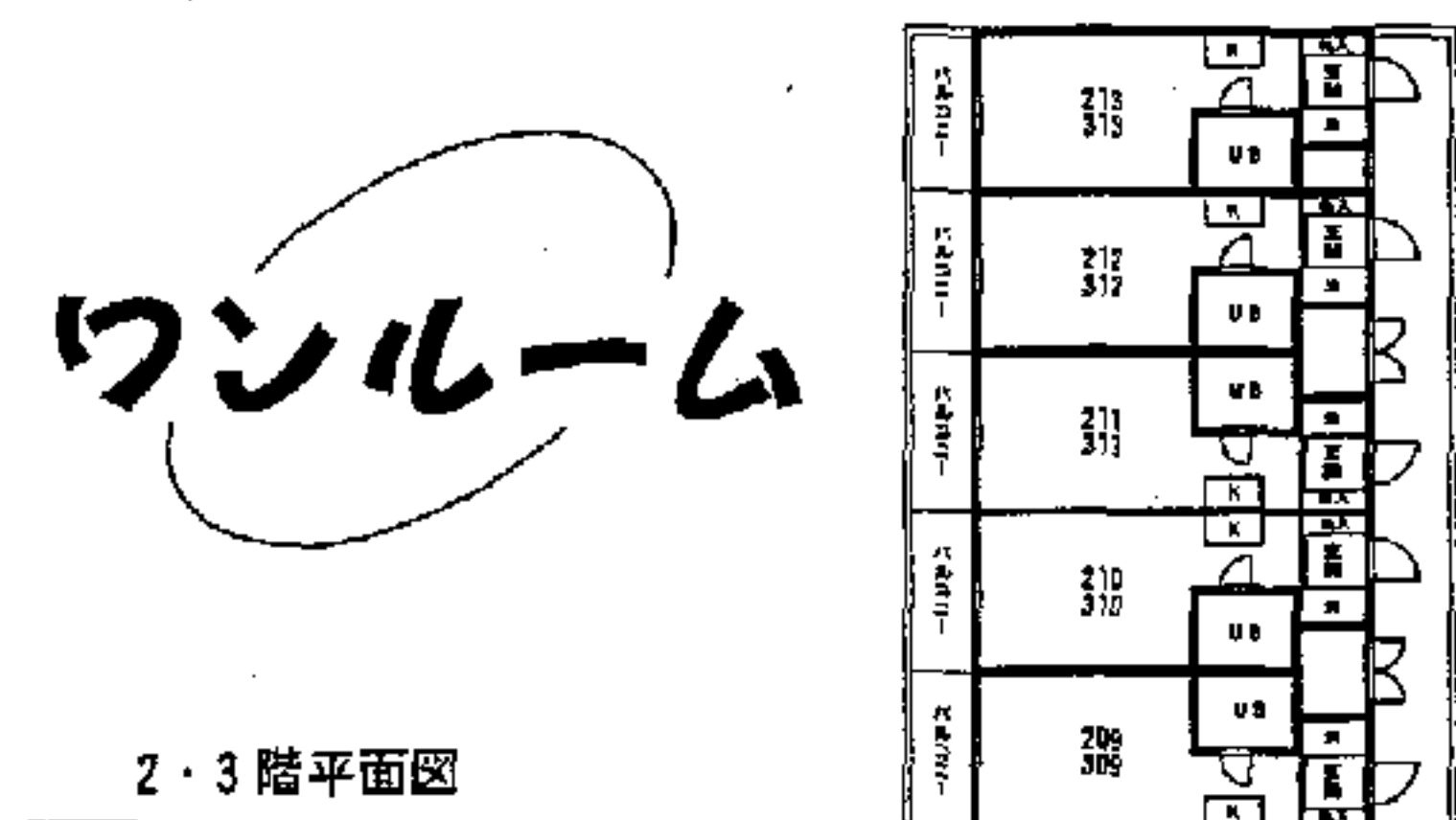
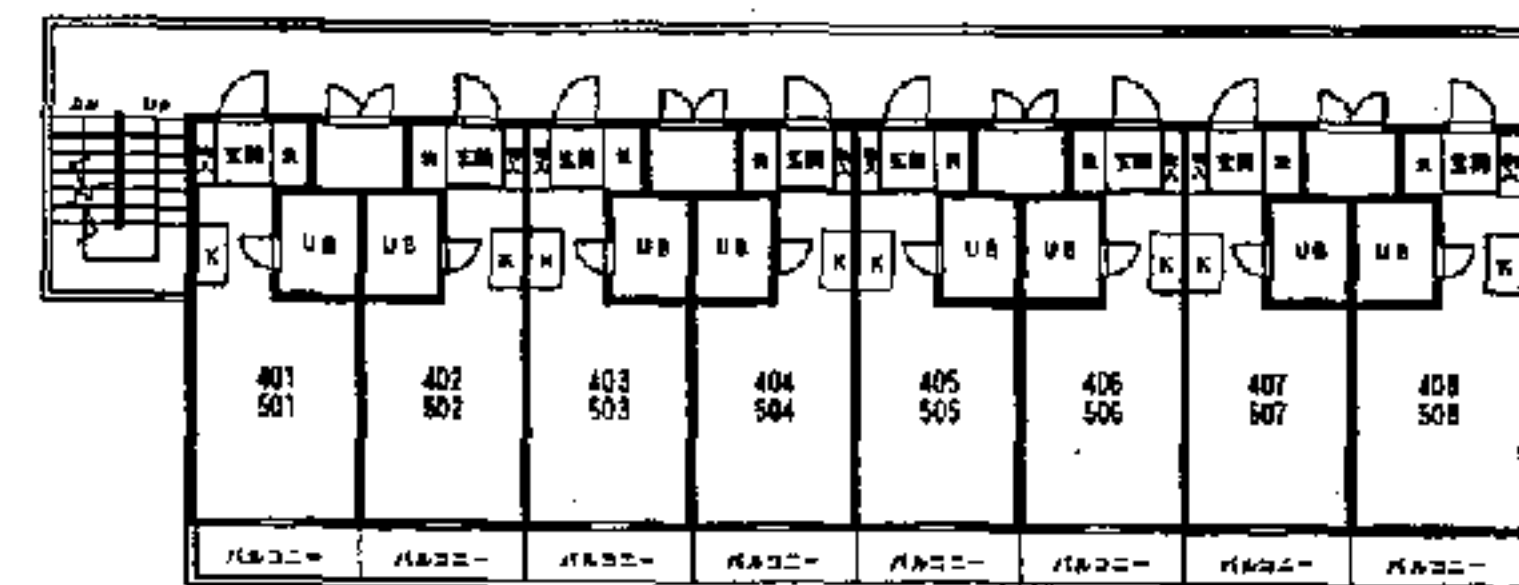
総戸数：53戸

築年月：1987年10月

専有面積：15.77㎡

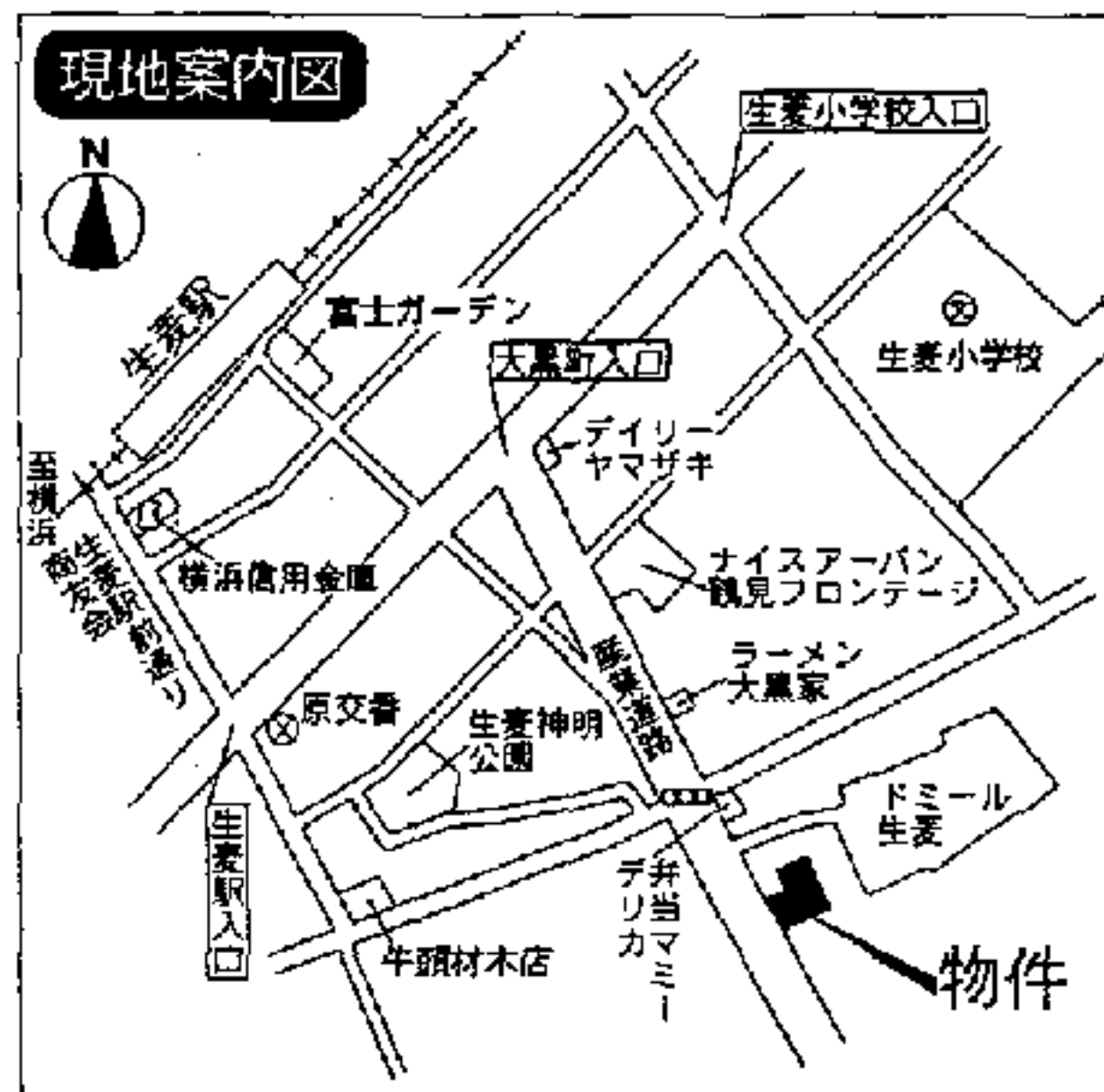
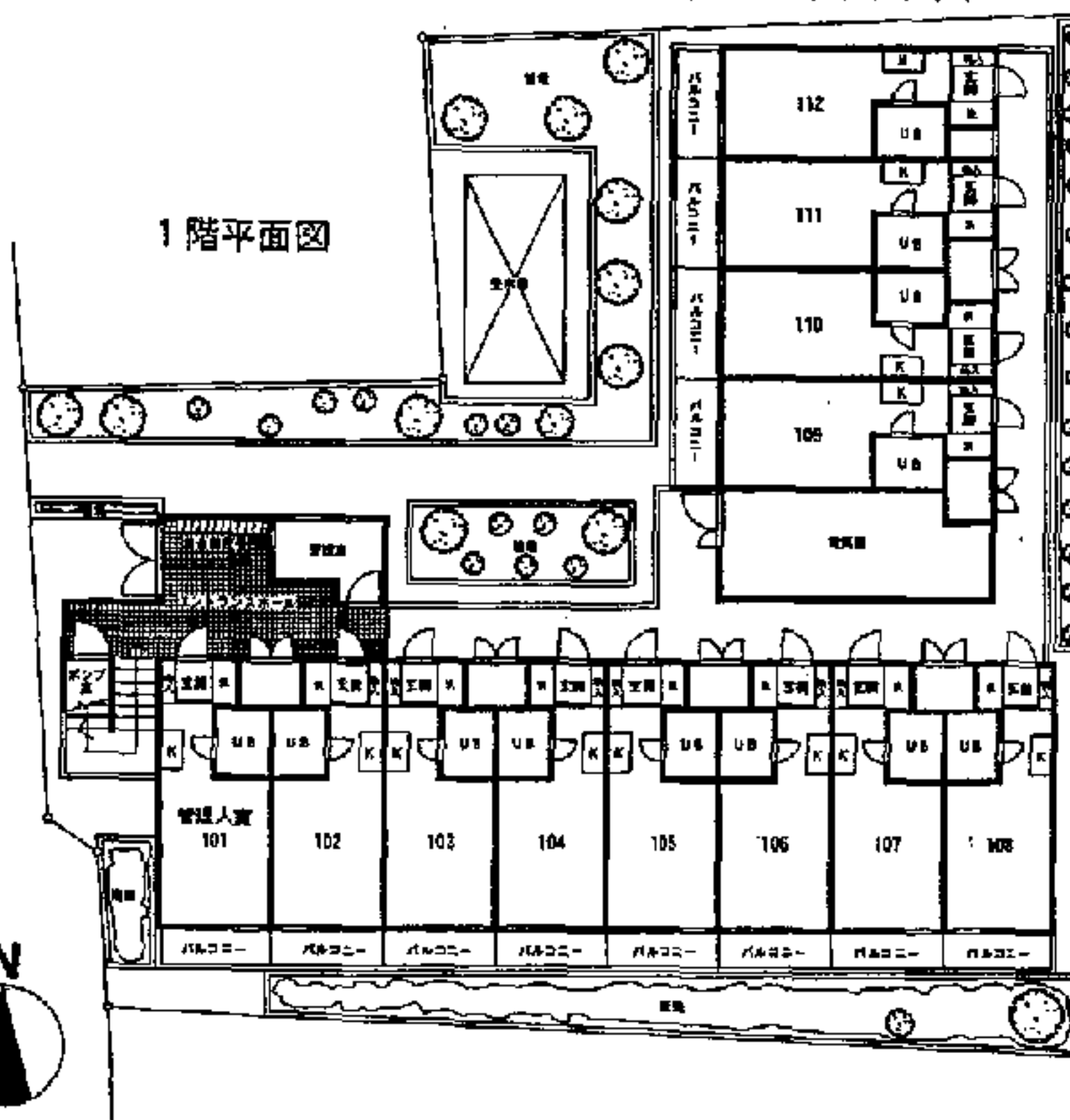
- ◆エアコン
- ◆給湯
- ◆室内洗濯機置場
- ◆電熱コンロ
- ◆BSアンテナ

4・5階平面図



ワンルーム

1階平面図



※図面と現況が異なる場合現況優先とさせていただきます。



国土交通大臣免許(1)第6912号
(社)日本住宅建設産業協会会員 首都圏不動産公正取引協議会加盟
トータルハウジング 株式会社
本社：〒105-0011 東京都港区芝公園2丁目4番1号
芝パークビルA館7階 TEL 03-5822-9410(直通)
www.total-housing.com

お問い合わせ先…横浜賃貸センター
神奈川県横浜市神奈川区鶴屋町2-26-4 第3安田ビル8階
TEL 045-316-4601
FAX 045-316-4635

取引態様
代理
情報公開日
20.1.29

手数料	手取料	敷金の割合	実元付	実元付	償還率	償還率
					100%	100%

物件番号 13020411-1