

賃貸マンション トップ桜木町

JR根岸線
桜木町 駅徒歩9分

ワンルーム

《賃貸条件》

礼金：1ヵ月 敷金：2ヵ月

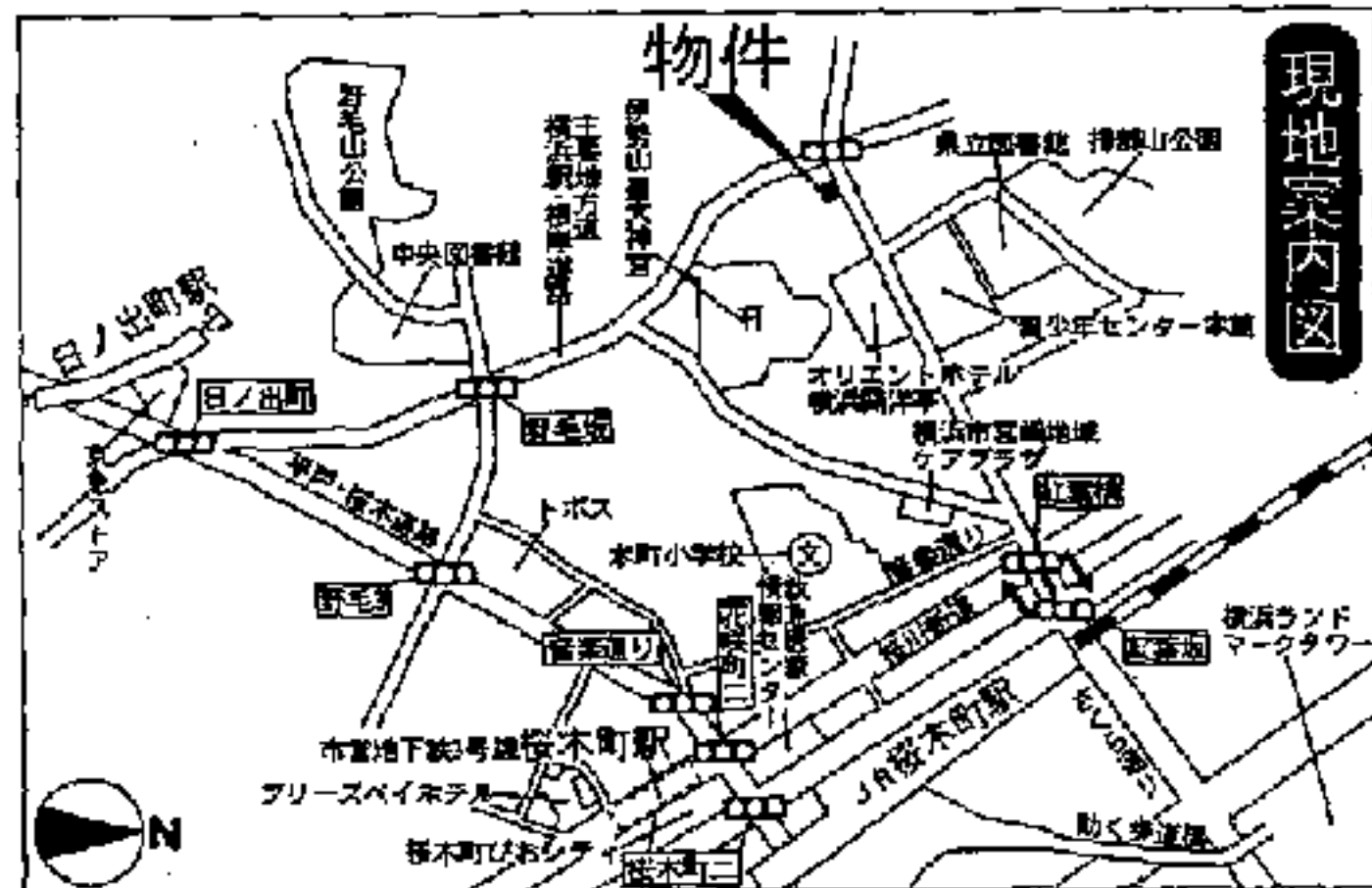
号室	賃料	管理費	入居日	償却額	取引態様
504	53,000円	5,300円	即	76,650円	代理

《物件概要》

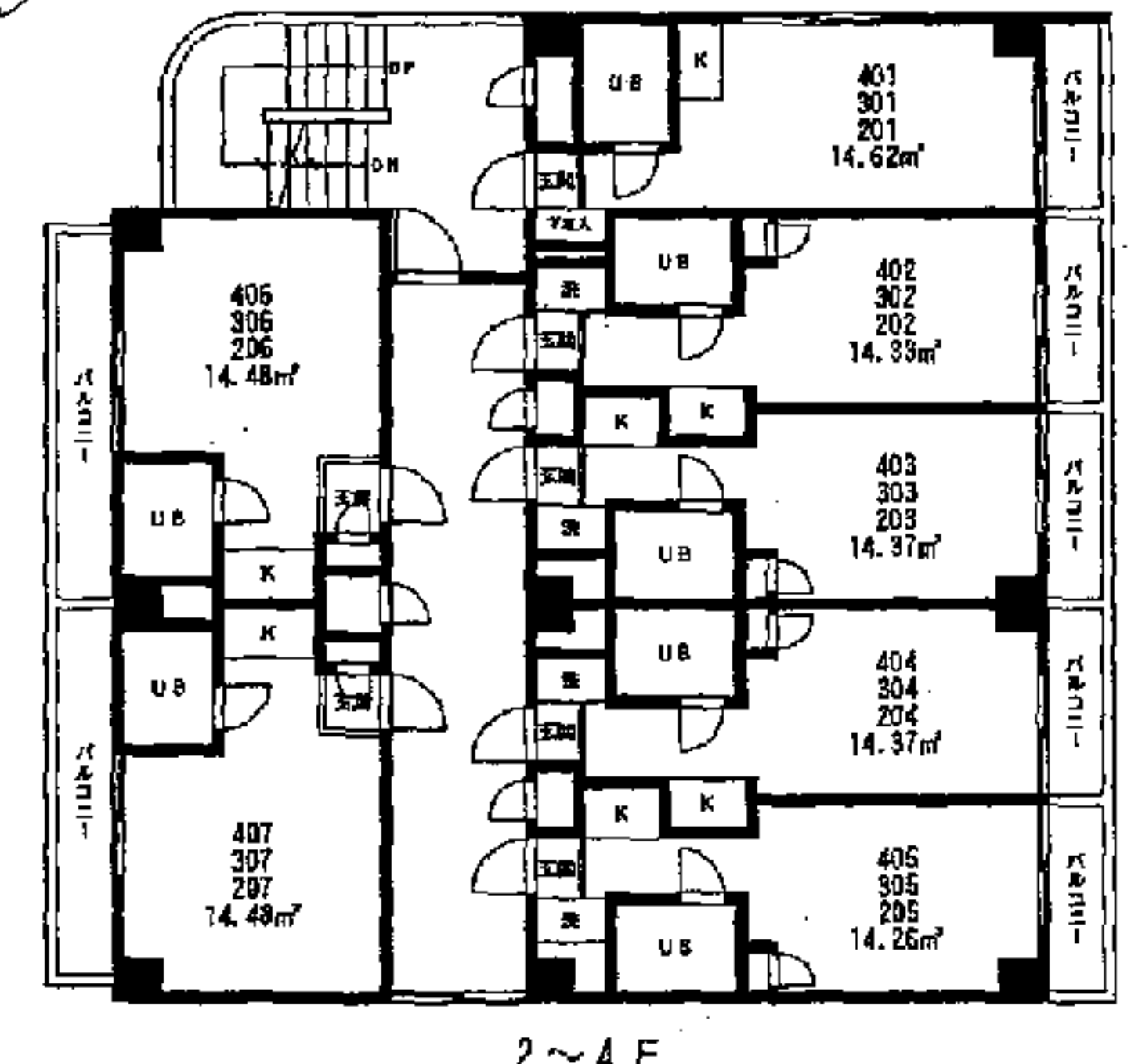
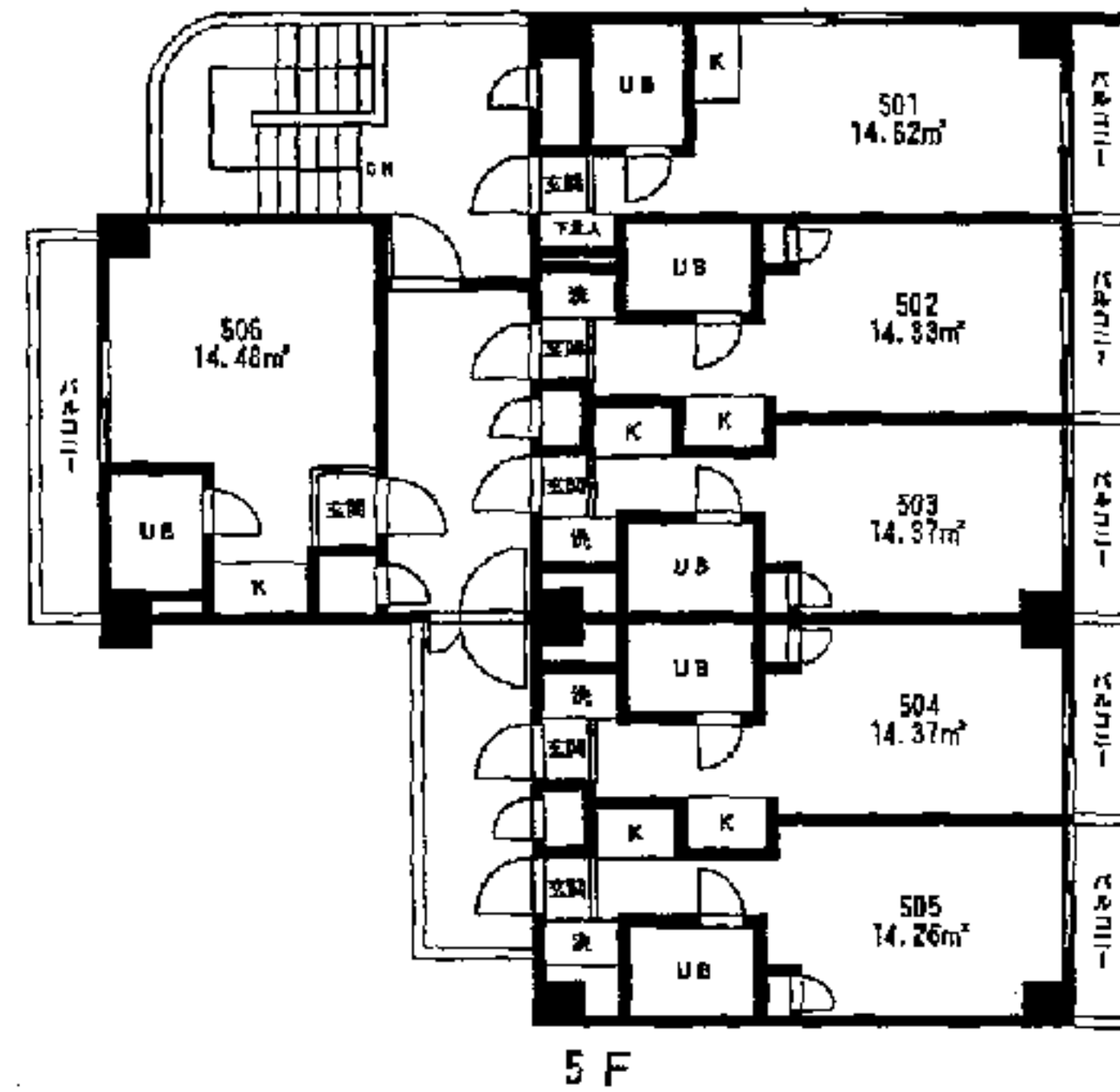
所在地：横浜市西区戸部町1-10
 構造・規模：鉄筋コンクリート造5階建
 総戸数：27戸
 築年月：1985年9月
 専有面積：14.26㎡～14.62㎡

- ◆エアコン
- ◆電気コンロ
- ◆洗濯機置場
- ◆給湯

※解約時に敷金償却があります



※図面と現況が異なる場合は現況を優先させていただきます。



各階1号室の洗濯機置場はバルコニーにあります。



国土交通大臣免許(1)第6912号
 (2)日本住宅建設産業協会会員 首都圏不動産公正取引協議会加盟
トータルハウジング 株式会社
 本社：〒105-0011 東京都港区芝公園2丁目4番1号
 芝パークビルA館7階 TEL 03-6622-9410(直通)
www.total-housing.com

お問い合わせ先…横浜賃貸センター
 神奈川県横浜市神奈川区鶴屋町2-26-4 第3安田ビル 8階
TEL 045-316-4601
FAX 045-316-4635

取引態様
上記
 情報公開日
 20.1.29

手数料	割合	備考
手数料	100%	100%
手数料	100%	100%

物件番号 13020413-1