

# 賃貸マンション トップ西寺尾

## 《物件概要》

所在地：横浜市神奈川区西寺尾1-15-3

構造・規模：鉄筋コンクリート造5階建

総戸数：29戸

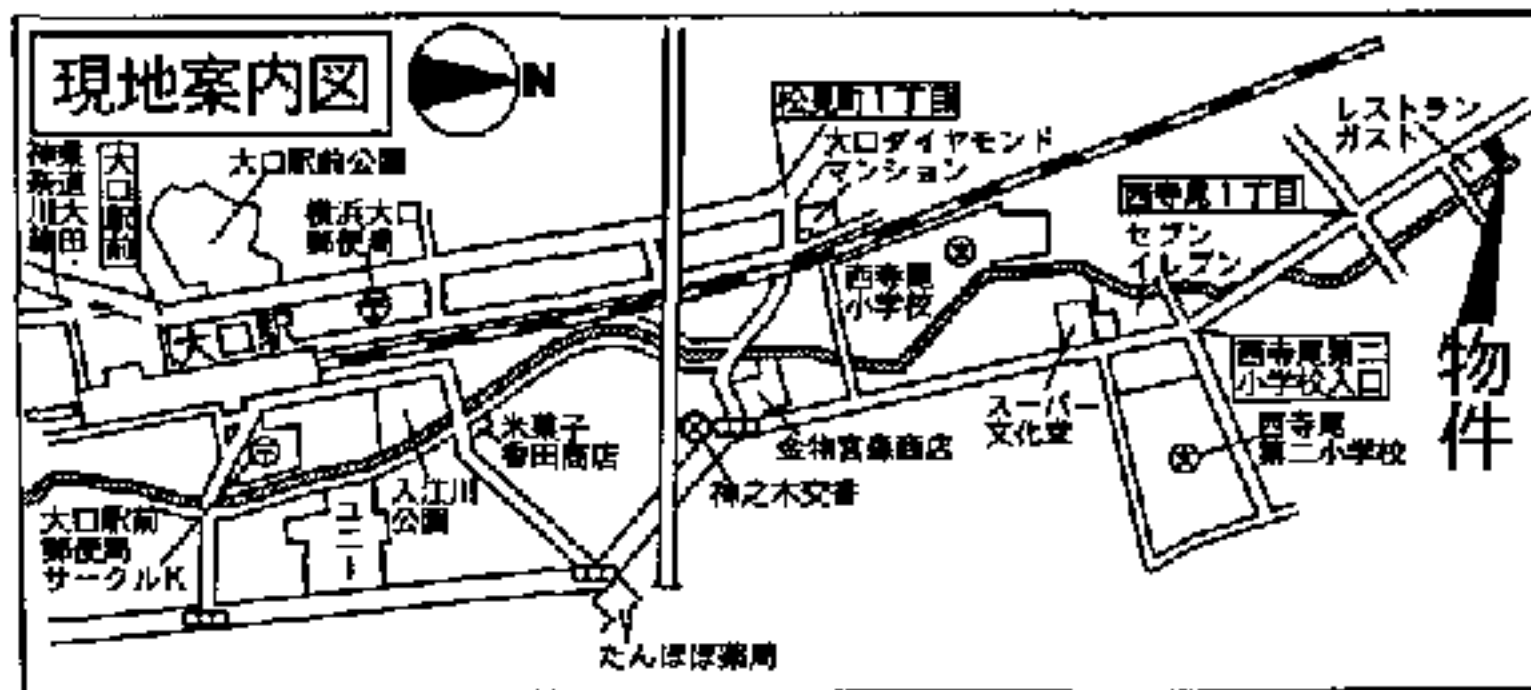
築年月：1987年11月

専有面積：103・204・304・404・504

(15.61㎡)

その他(15.53㎡)

ワンルーム



※図面と現況が異なる場合は現況優先となります。

横浜線

大口駅徒歩12分

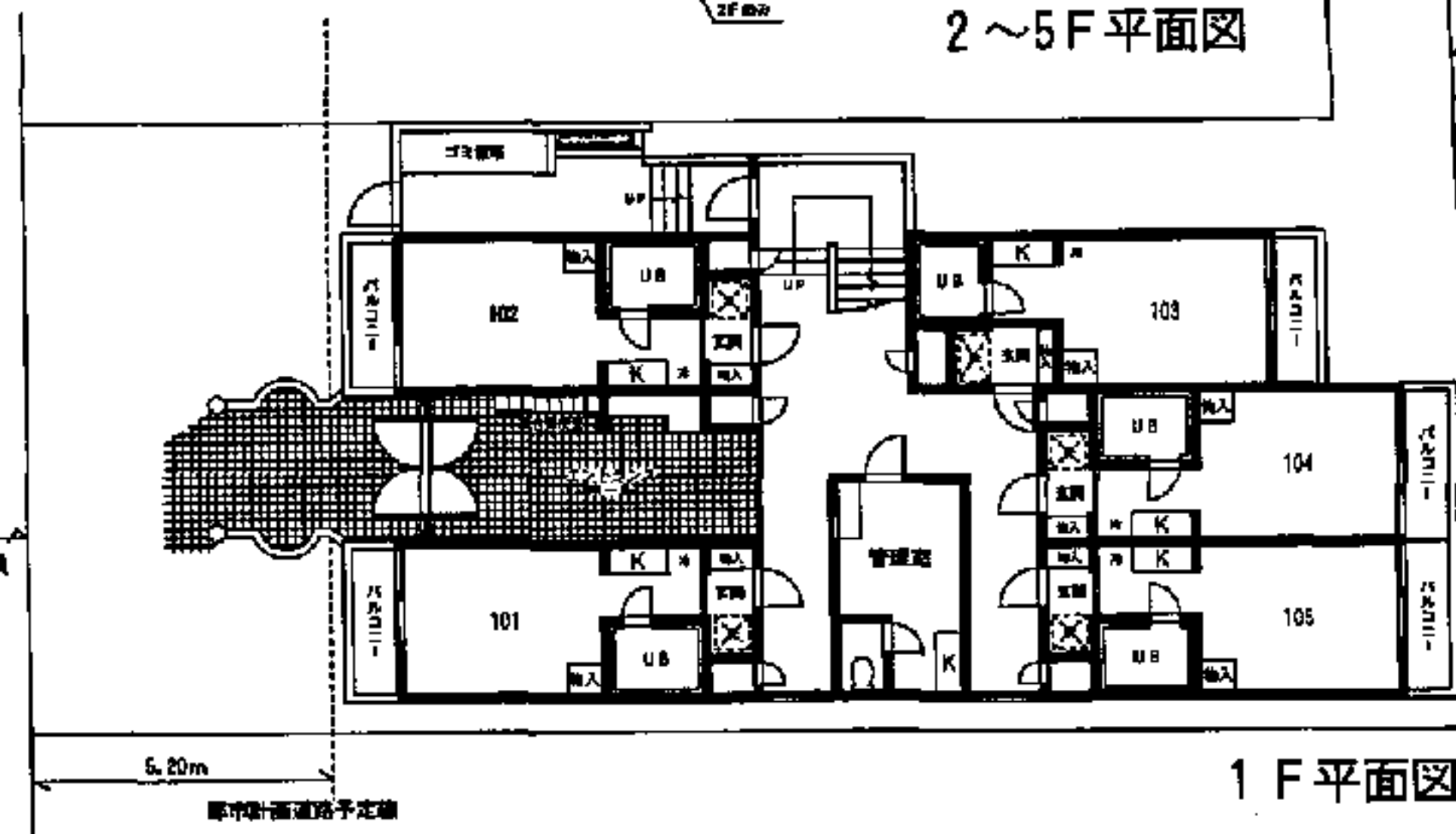
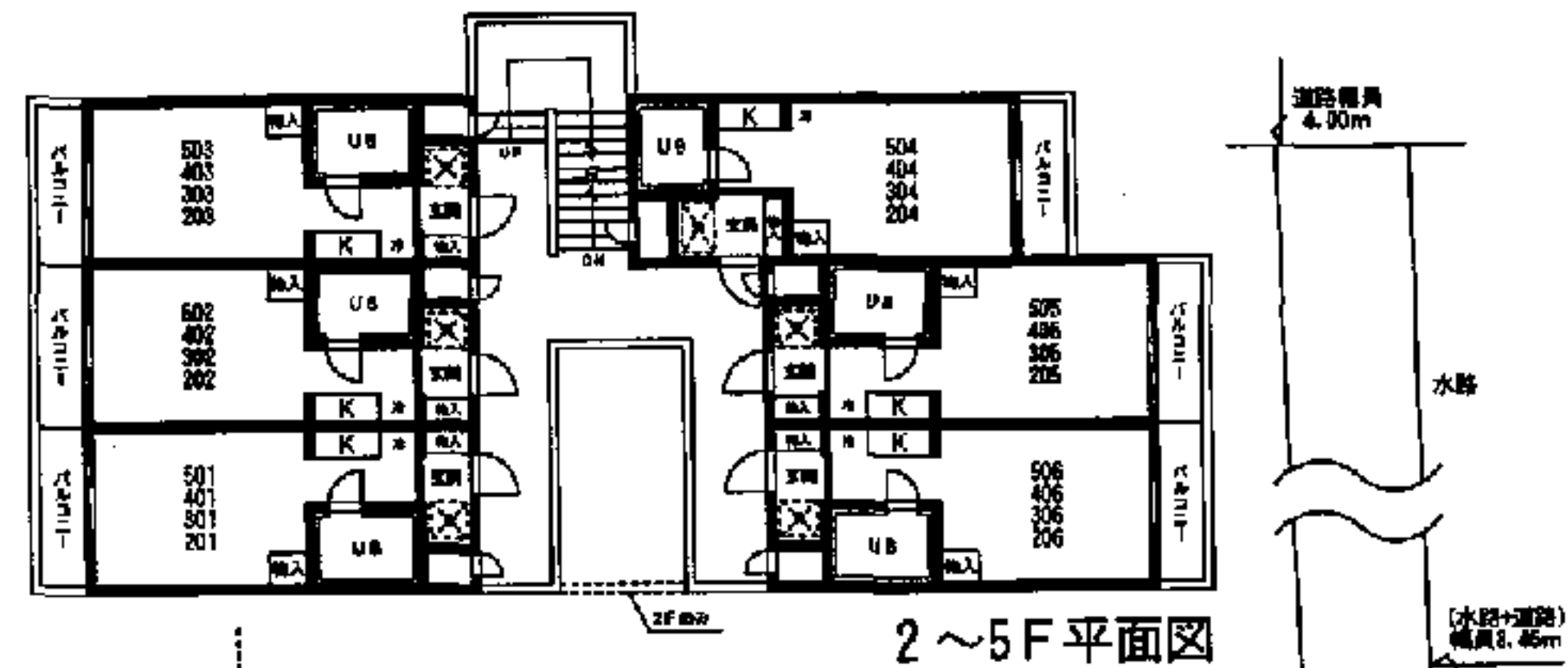
- ◆エアコン
- ◆洗濯機置場
- ◆電熱コンロ
- ◆給湯
- ◆BSアンテナ

## 《賃貸条件》

礼金：表内参照 敷金：2ヵ月

※解約時に敷金償却があります

号室	賃料	管理費	礼金	入居日	償却額
103	49,000円	なし	なし	即	72,450円
404	51,000円	なし	1ヵ月	即	74,550円



トータルハウジング

国土交通大臣免許(1)第6912号  
(社)日本住宅建設業協会 首都圏不動産公正取引協議会加盟

トータルハウジング 株式会社

本社：〒105-0011 東京都港区芝公園2丁目4番1号  
芝パークビルA館7階 TEL 03-6822-9410(直通)

www.total-housing.com

お問い合わせ先…横浜賃貸センター

神奈川県横浜市神奈川区鶴屋町2-26-4 第3安田ビル 8階

TEL 045-316-4601

FAX 045-316-4635

客付会社様へ

手数料	手数料の割合	100%
手数料	手数料の割合	100%

■取引態様：代理

■情報公開日：20.2.25