

賃貸マンション ウインベルソロ桜ヶ丘第9

《物件概要》

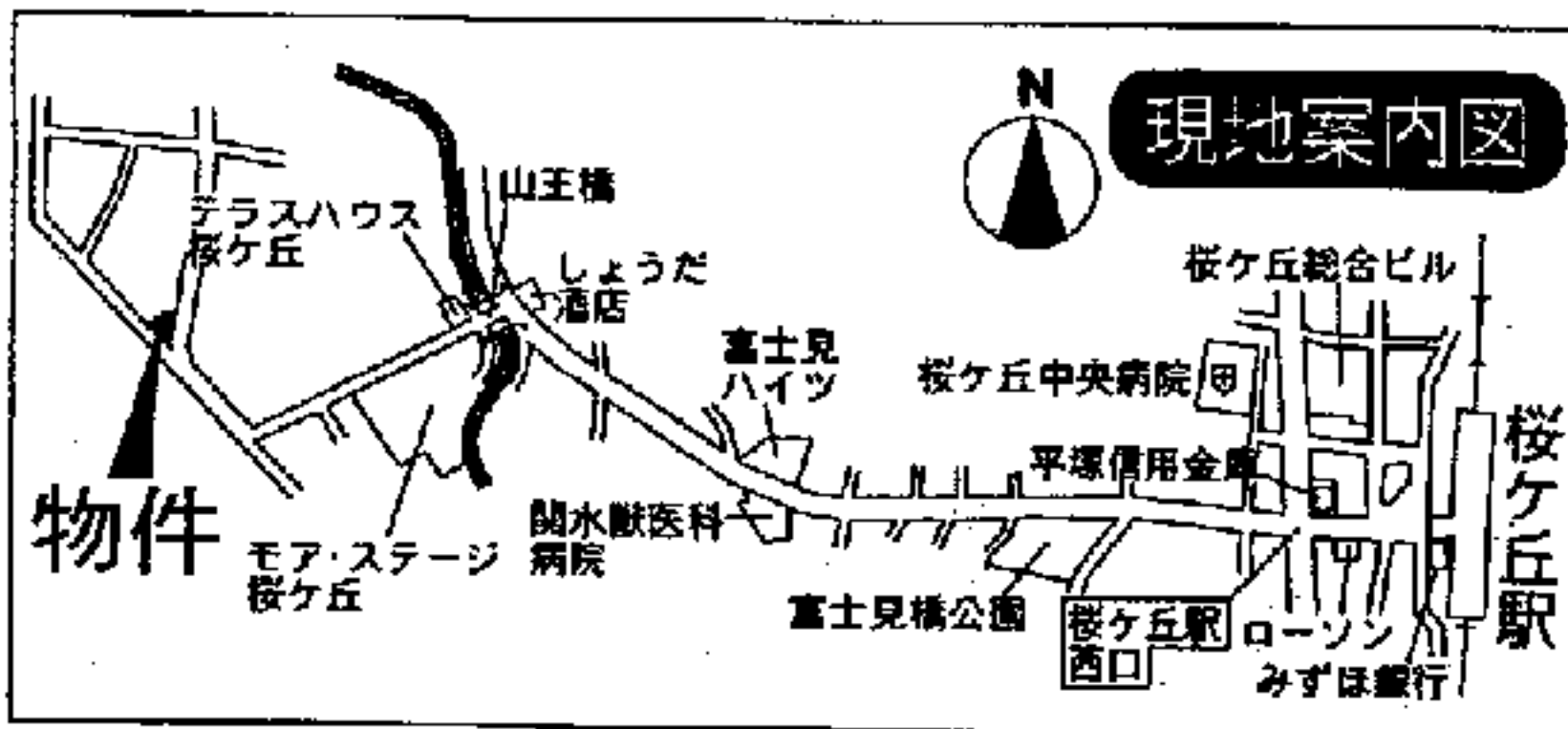
所在地：大和市柳橋5-13-18

構造・規模：鉄筋コンクリート造5階建

総戸数：27戸

築年月：1988年5月

ワンルーム



田急江ノ島線
桜ヶ丘 駅徒歩13分

- ◆エアコン ◆洗濯機置場
- ◆電熱コンロ ◆給湯 ◆BS

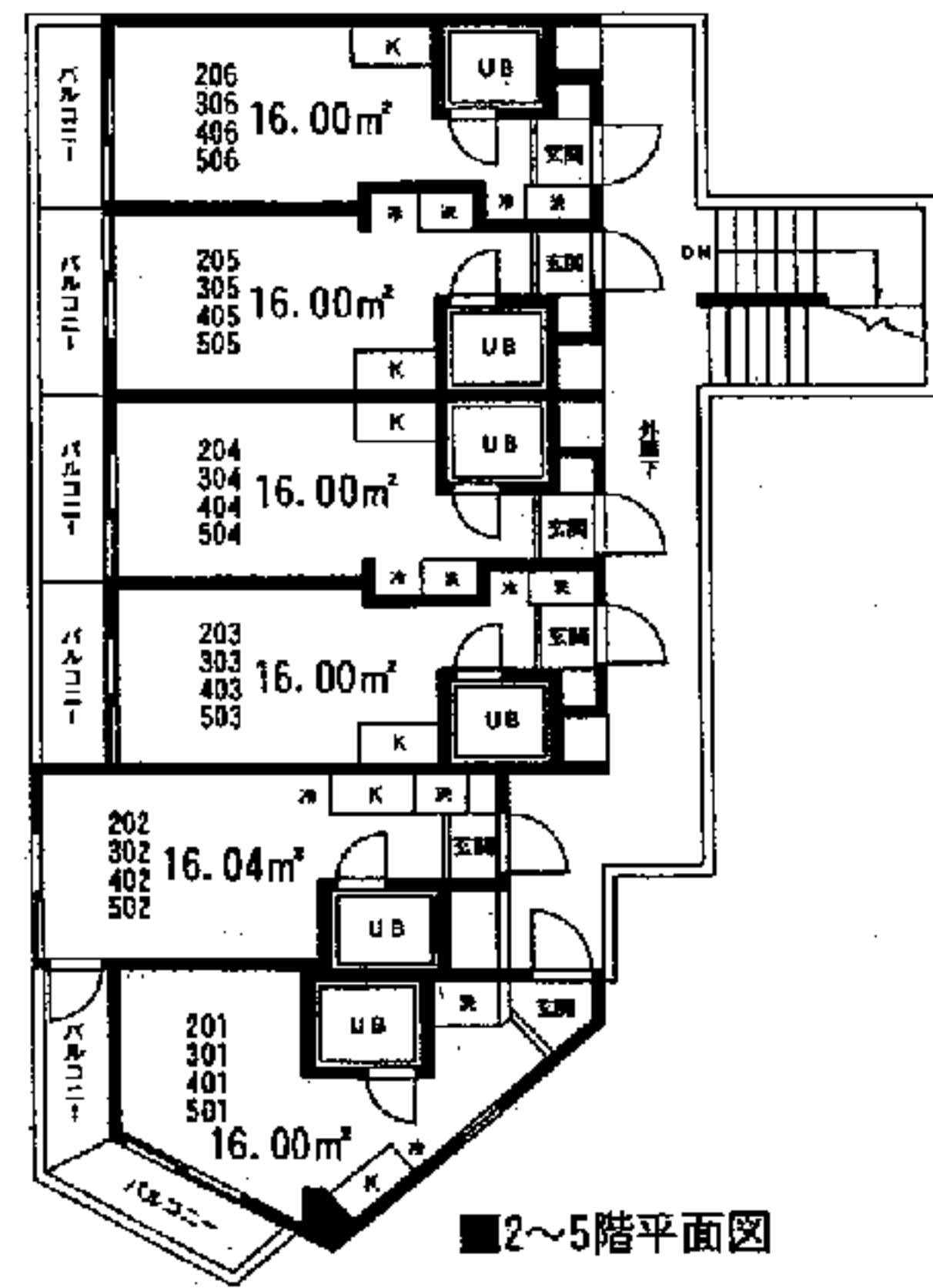
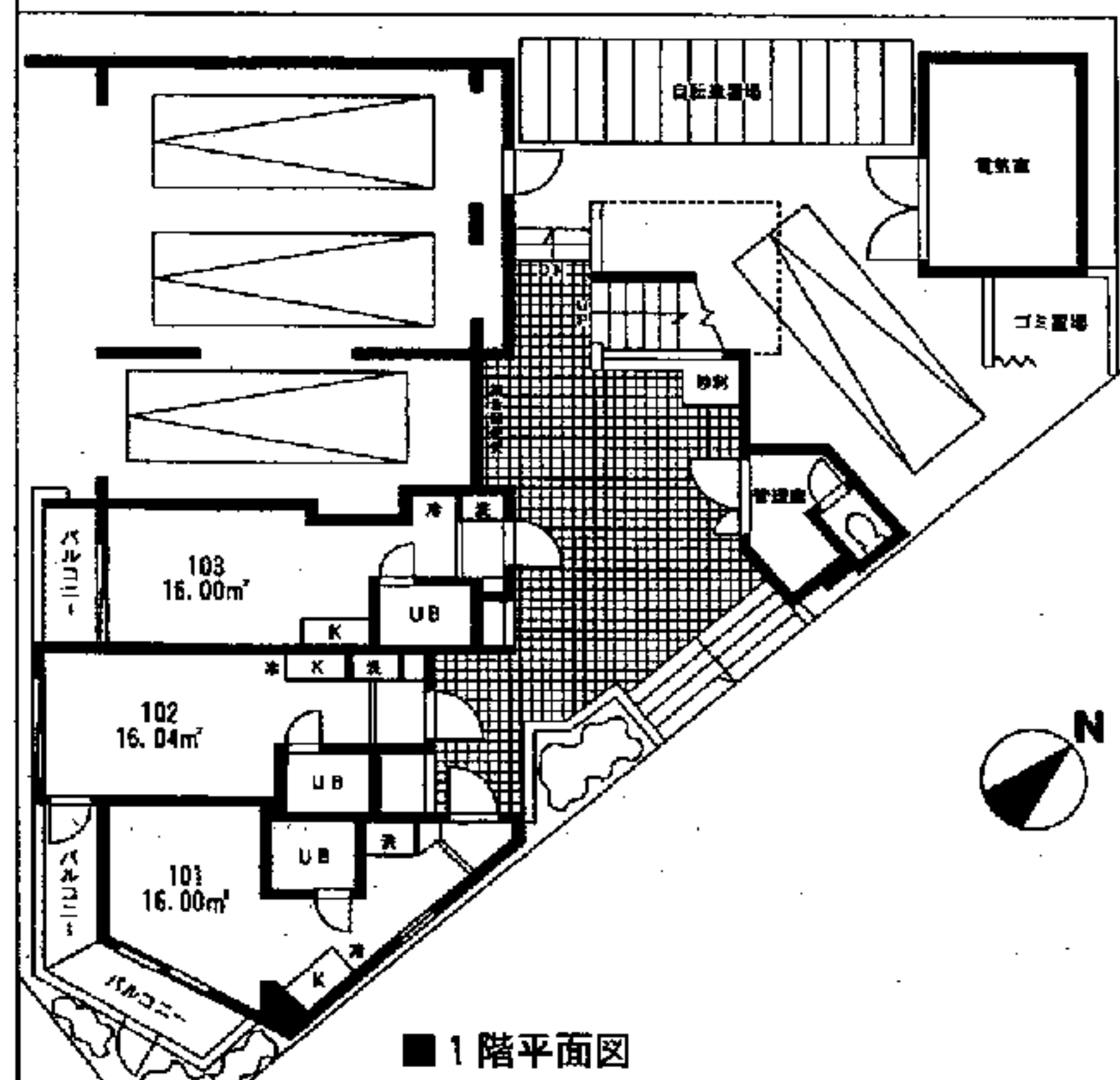
《賃貸条件》

敷金2ヵ月 ※解約時に敷金償却があります。

号室	賃料	管理費	礼金	入居日	取引態様	償却額
203	31,000円	なし	0ヵ月	3/6	代理	53,550円
302	34,000円	なし	0ヵ月	即	代理	56,700円
501	38,000円	なし	0ヵ月	3/11	代理	55,650円
506	38,000円	なし	0ヵ月	即	代理	55,650円

敷金0ヵ月 ※契約時にメンテナンス費用がかかります。

号室	賃料	管理費	礼金	入居日	取引態様	メンテナンス費
502	34,000円	なし	0ヵ月	即	代理	56,700円



※図面と現況が異なる場合は現況優先。



国土交通大臣免許(1)第8912号
(社)日本住宅建設業協会会員 首都圏不動産公正取引協議会加盟
トータルハウジング 株式会社
本社：〒105-0011 東京都港区芝公園2丁目4番1号
芝パークビルA館7階 TEL 03-6822-9410(直通)
www.total-housing.com

お問い合わせ先…横浜賃貸センター
神奈川県横浜市神奈川区鶴屋町2-26-4 第3安田ビル 8階
TEL 045-316-4601
FAX 045-316-4635

■取引態様 **上記**
■情報公開日 20.2.25
■手数料

手数料の割合	家主	%	償還	100%
手数料の割合	西付	%	償還	100%

 物件番号 13030033-3