

# 賃貸マンション トップ片倉

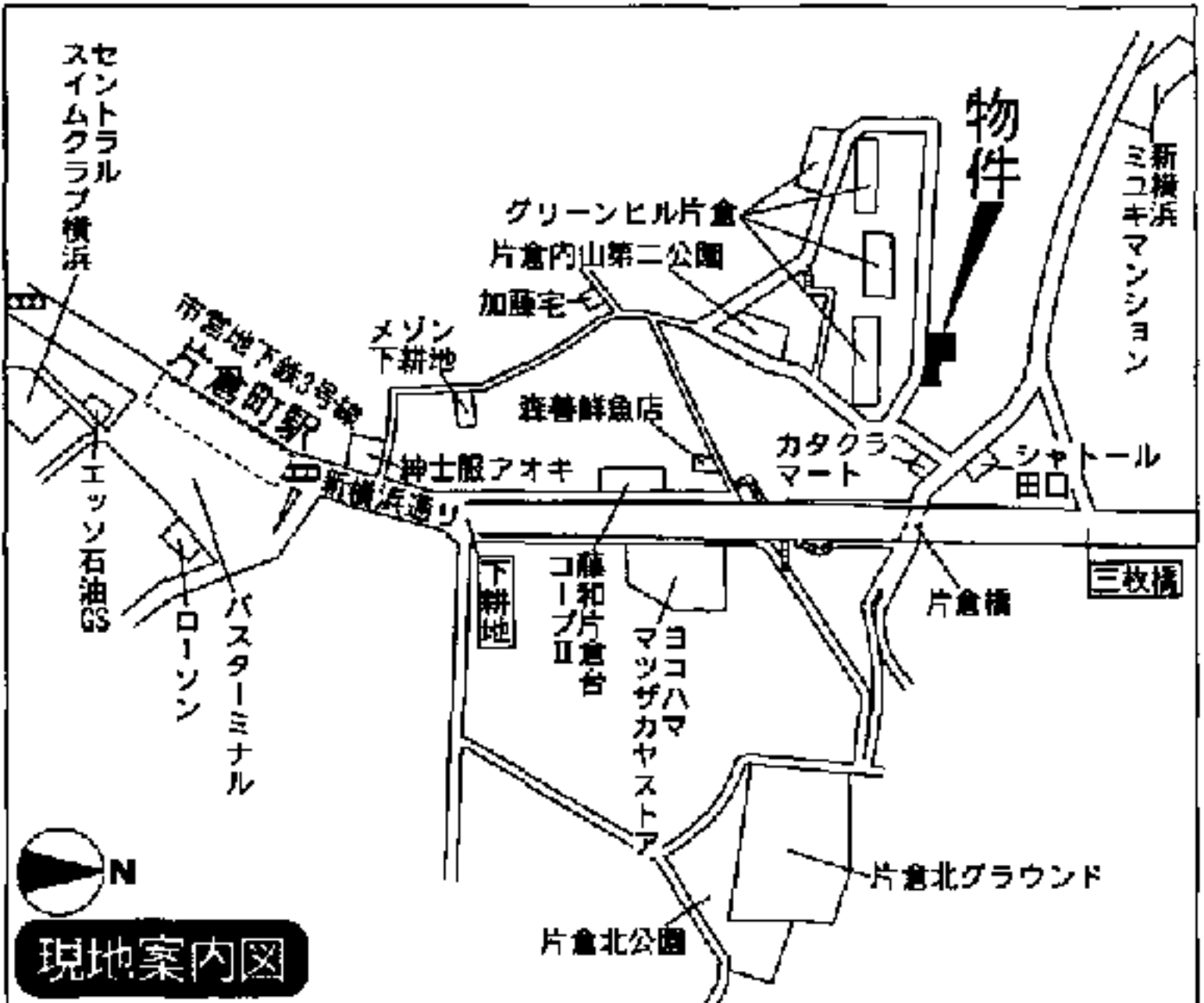
横浜市営地下鉄  
**片倉町** 駅徒歩7分

☆専有面積 501・502・503・504号室  
: 16.74m<sup>2</sup>  
211・314号室: 16.95m<sup>2</sup>  
その他の部屋: 15.66m<sup>2</sup>

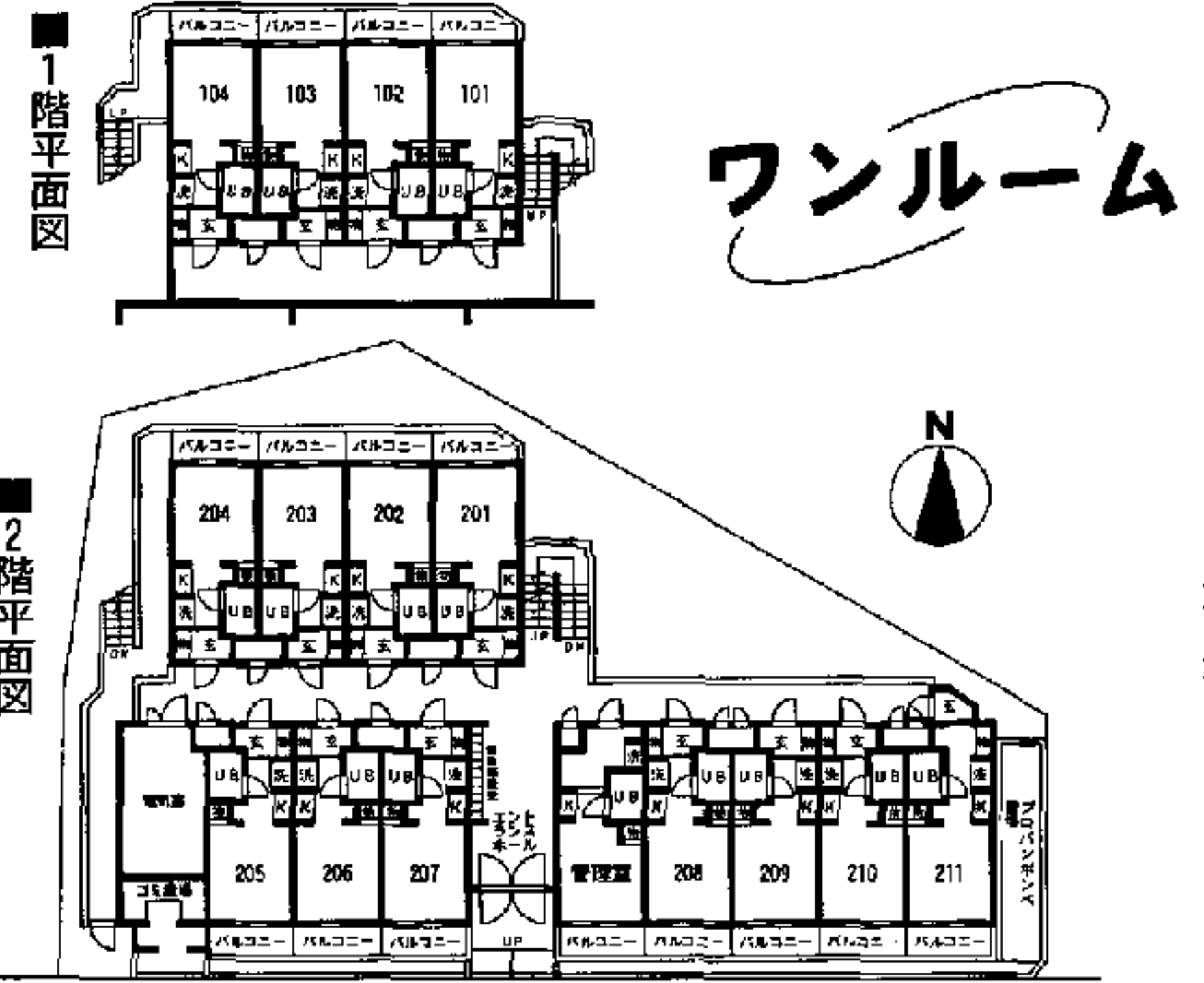
## 《物件概要》

所在地: 横浜市神奈川区片倉4-12-7  
構造・規模: 鉄筋コンクリート造5階建  
総戸数: 45戸 礼金: 1ヵ月  
築年月: 1987年11月 敷金: 2ヵ月

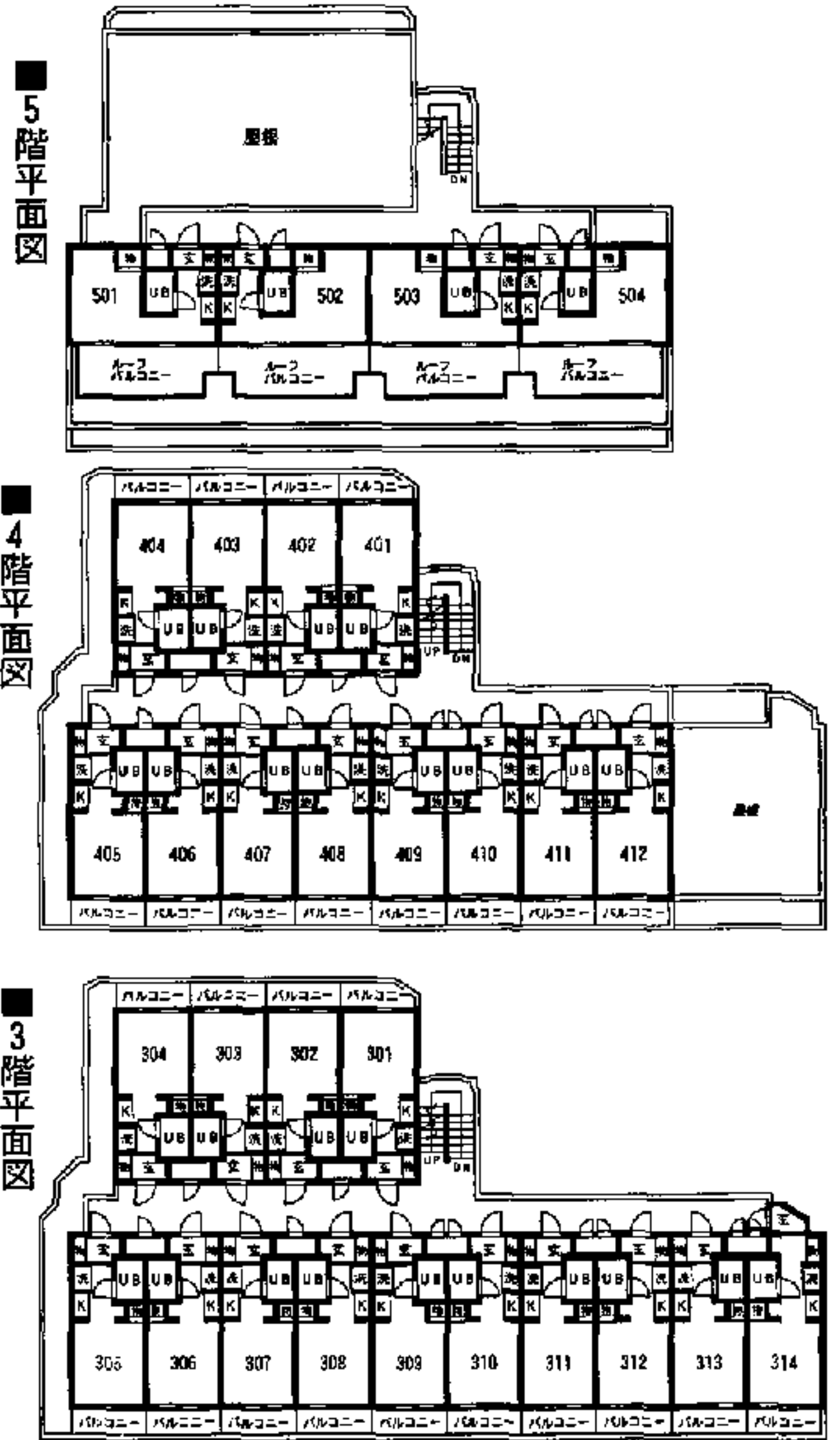
- ◆エアコン
- ◆給湯
- ◆電熱コンロ
- ◆洗濯機置場有



※図面と現況が異なる場合は現況を優先とさせていただきます。



号室	賃料	管理費	入居日	償却額
210	<b>52,000</b> 円	なし	2/28	75,600円
302	<b>51,000</b> 円	なし	即入居	74,550円
311	<b>53,000</b> 円	なし	3/15	76,650円
412	<b>52,000</b> 円	なし	即入居	75,600円
504	<b>53,000</b> 円	なし	即入居	76,650円



**ワンルーム**



国土交通大臣免許(1)第5912号  
(社)日本住宅建設産業協会会員 関東不動産公正取引協議会加盟  
**トータルハウジング 株式会社**  
本社: 〒105-0011 東京都港区芝公園2丁目4番1号  
芝パークビルA館7階 TEL 03-6822-8410(直通)  
[www.total-housing.com](http://www.total-housing.com)

お問い合わせ先…横浜賃貸センター  
神奈川県横浜市神奈川区鶴屋町2-26-4 第3安田ビル 8階  
**TEL 045-316-4601**  
**FAX 045-316-4635**

取引態様 **代理**  
手数料  
手数料の割合 100%  
手数料の割合 100%  
情報公開日 20.2.25