

賃貸アパート ベルピア平塚第8

東海道線
平塚駅徒歩10分

《賃貸条件》

礼金：0ヵ月 敷金：0ヵ月
※契約時に退去時のメンテナンス費用がかかります

号室	賃料	管理費	入居日	メンテナンス費用
102	40,000円	なし	即	63,000円
106	40,000円	なし	即	63,000円
201	42,000円	なし	即	65,100円
204	42,000円	なし	即	65,100円

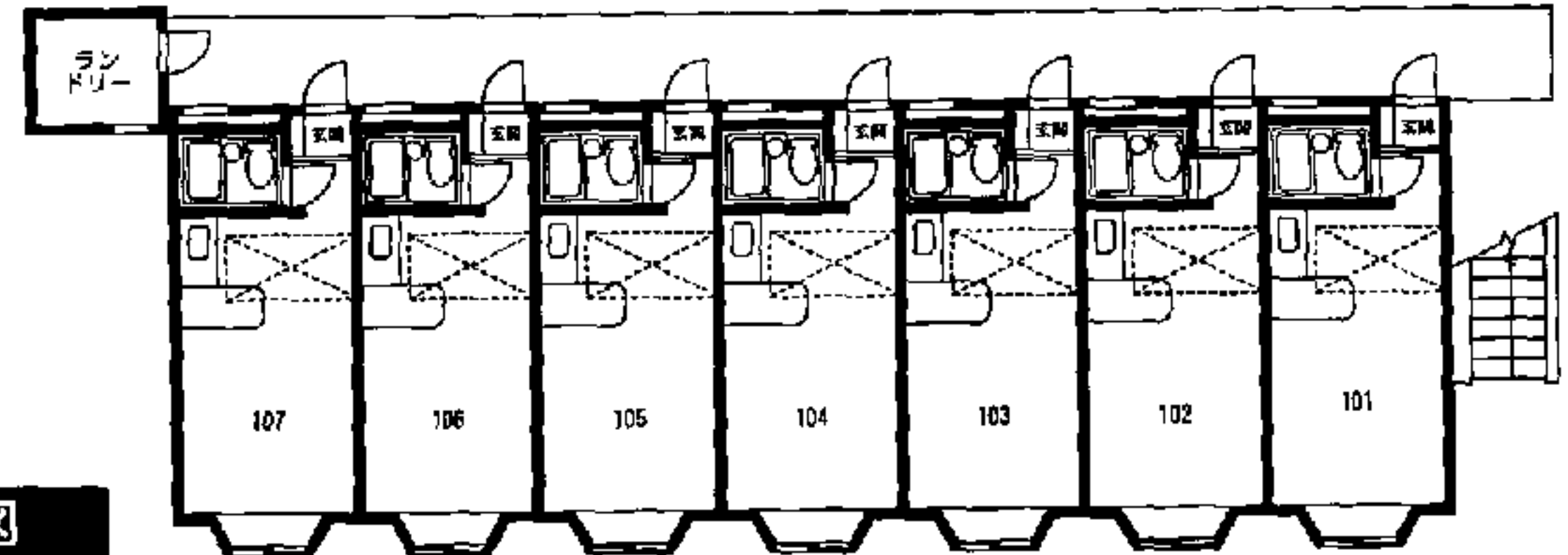
《物件概要》

所在地：平塚市桃浜町32-10
構造・規模：木造2階建
総戸数：14戸
築年月：1987年3月
専有面積：15.98㎡

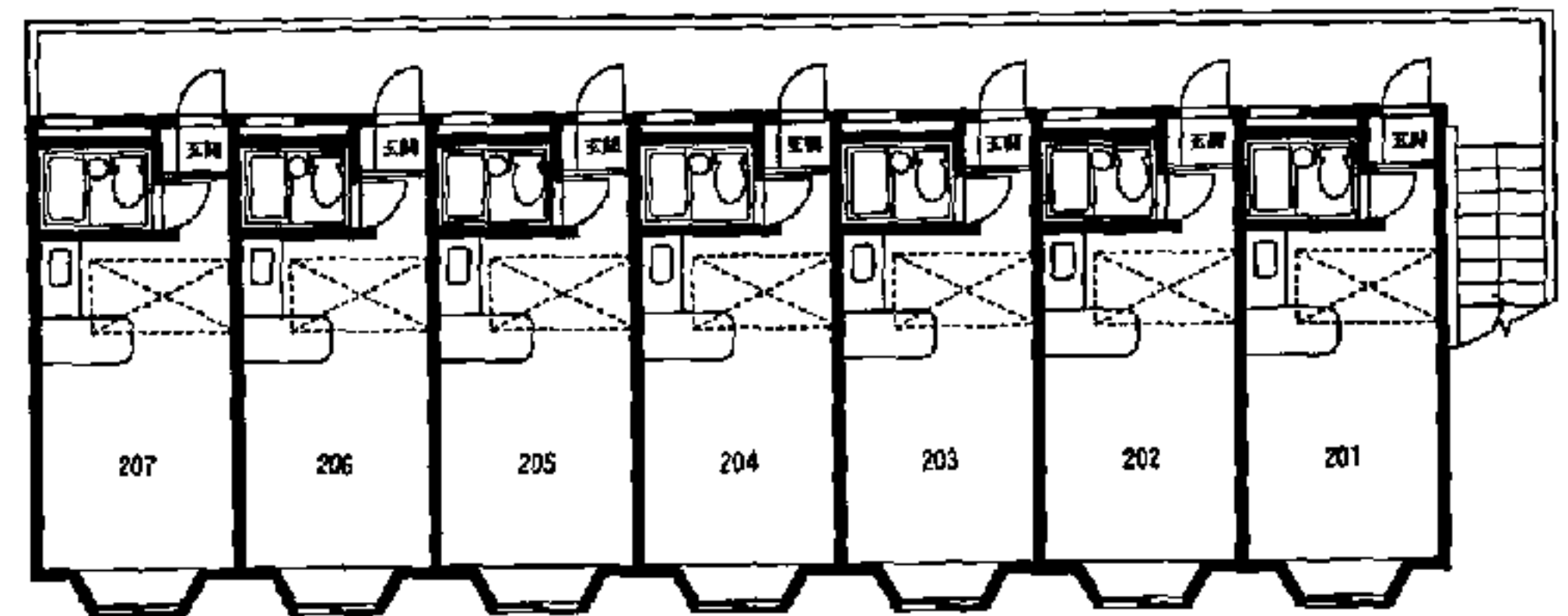
- ◆エアコン
- ◆コインランドリー
- ◆カウンターキッチン
- ◆照明
- ◆ロフト(1F天袋)
- ◆出窓

☆礼金・敷金ナシ

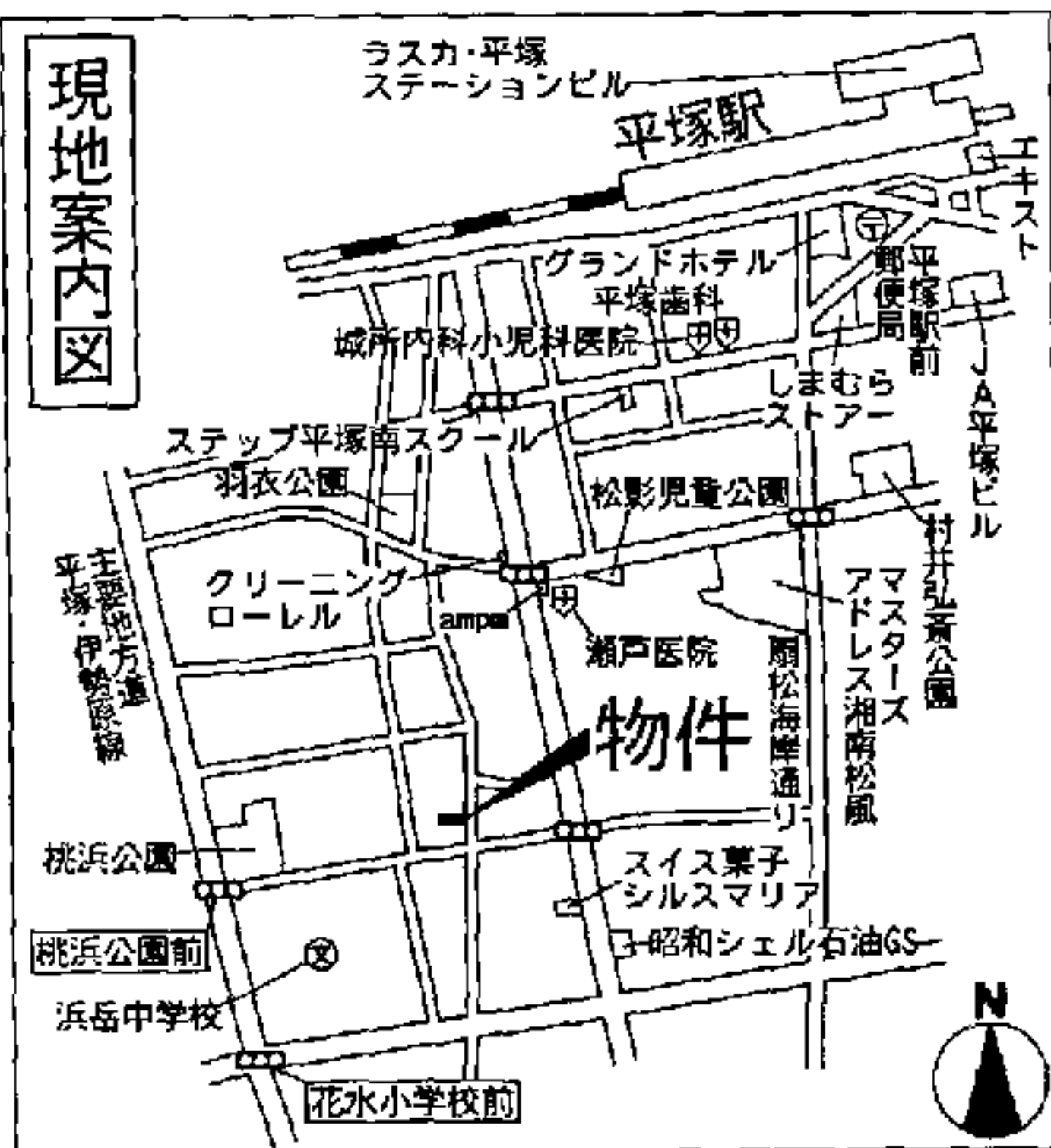
ワンルーム



1階平面図



2階平面図



※図面と現況が異なる場合は現況優先



トータルハウジング

国土交通大臣免許(1)第6912号
(社)日本住宅建設産業協会員 首都圏不動産公正取引協議会加盟
トータルハウジング 株式会社
本社：〒105-0011 東京都港区芝公園2丁目4番1号
支パークビルA館7階 TEL 03-6522-9410(直通)
www.total-housing.com

お問い合わせ先…横浜賃貸センター
神奈川県横浜市神奈川区鶴屋町2-26-4 第3安田ビル 8階
TEL 045-316-4601
FAX 045-316-4635

客付会社様へ

広告費等相談

手数料	100%
手取料	100%

■取引態様：代理
■情報公開日：20.2.25