

# 賃貸アパート ベルピア茅ヶ崎第10

東海道線

茅ヶ崎 駅徒歩17分

## 《賃貸条件》

礼金：0ヵ月 敷金：0ヵ月 管理費：なし  
※契約時に退却時のメンテナンス費用がかかります

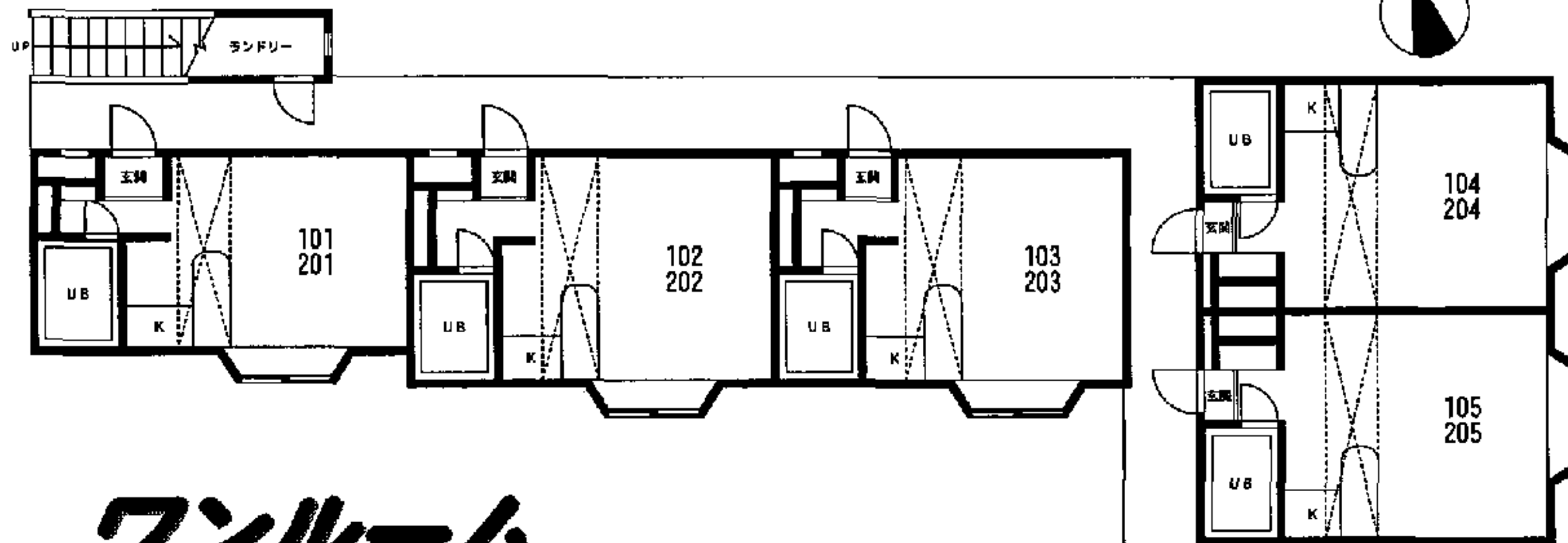
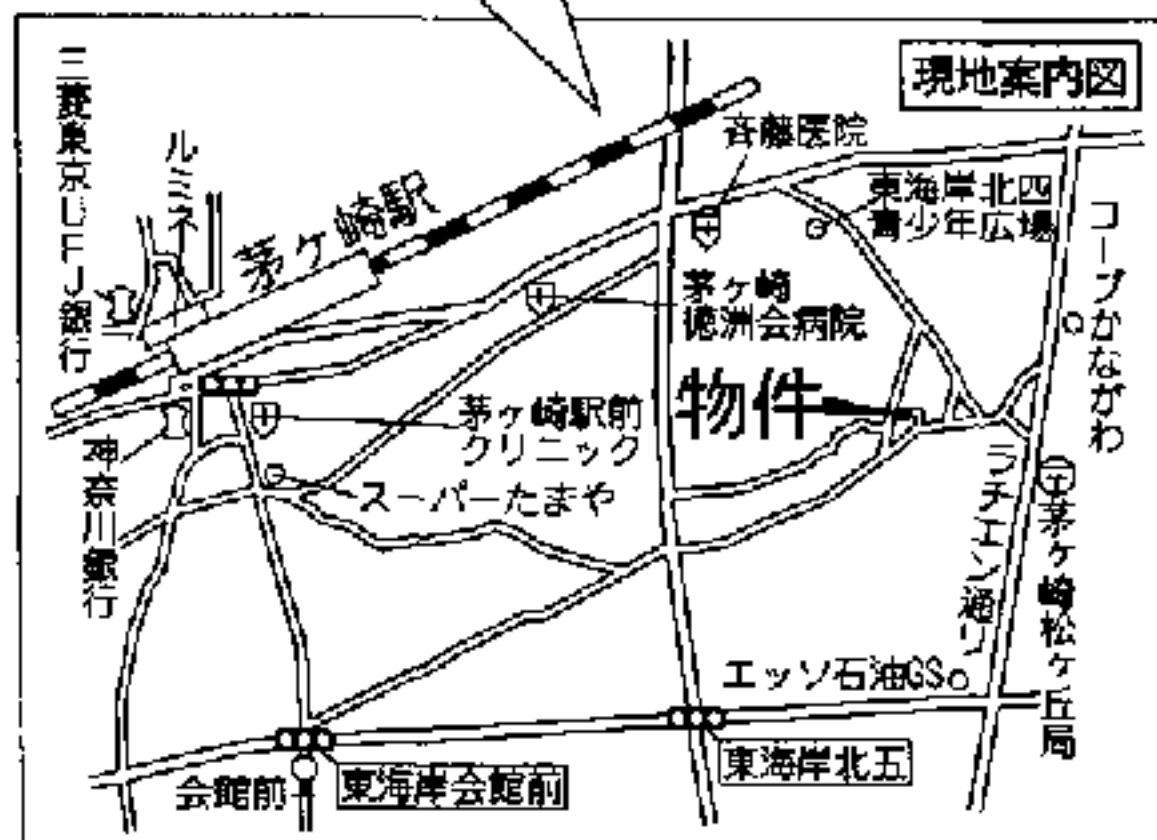
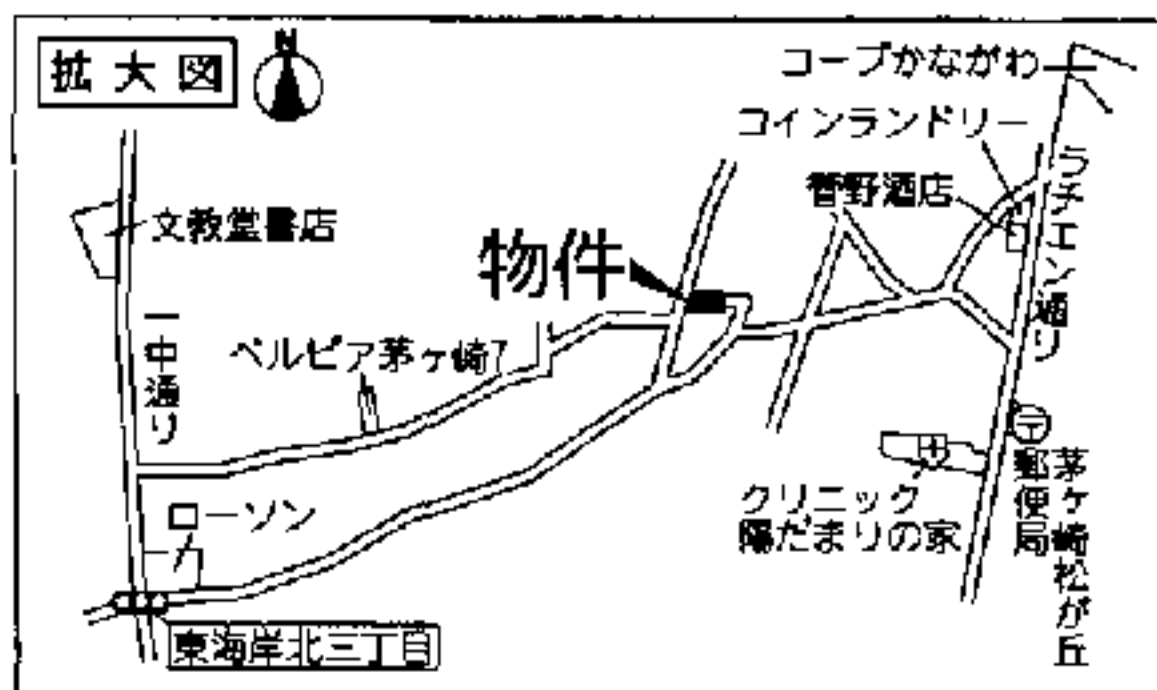
号室	賃料	入居日	メンテナンス費用
102	<b>35,000</b> 円	即	57,750円
103	<b>35,000</b> 円	即	57,750円
104	<b>37,000</b> 円	3/中	59,850円
201	<b>38,000</b> 円	3/中	60,900円

## 《物件概要》

所在地：茅ヶ崎市東海岸北4-9-7  
構造・規模：木造2階建  
総戸数：10戸  
専有面積：17.39㎡(1号室：14.90㎡)  
築年月：1987年9月

- ◆エアコン
- ◆コインランドリー
- ◆カウンターキッチン
- ◆照明
- ◆出窓
- ◆ロフト
- ◆CATV

●104・201は洗濯機置場設置予定



# ワンルーム

※図面と現況が異なる場合は現況優先



国土交通大臣免許(1)第8912号  
(社)日本住宅建設産業協会会員 首都圏不動産公正取引協議会加盟  
**トータルハウジング株式会社**  
本社：〒105-0011 東京都港区芝公園2丁目4番1号  
芝パークビルA座7層 TEL 03-6822-9410(直通)  
[www.total-housing.com](http://www.total-housing.com)

お問い合わせ先…横浜賃貸センター  
神奈川県横浜市神奈川区鶴屋町2-26-4 第3安田ビル8階  
**TEL 045-316-4601**  
**FAX 045-316-4635**

客付会社様へ  
広告費等相談  
■取引態様：代理  
■情報公開日：20.2.25