

賃貸アパート ベルピア 藤沢第8

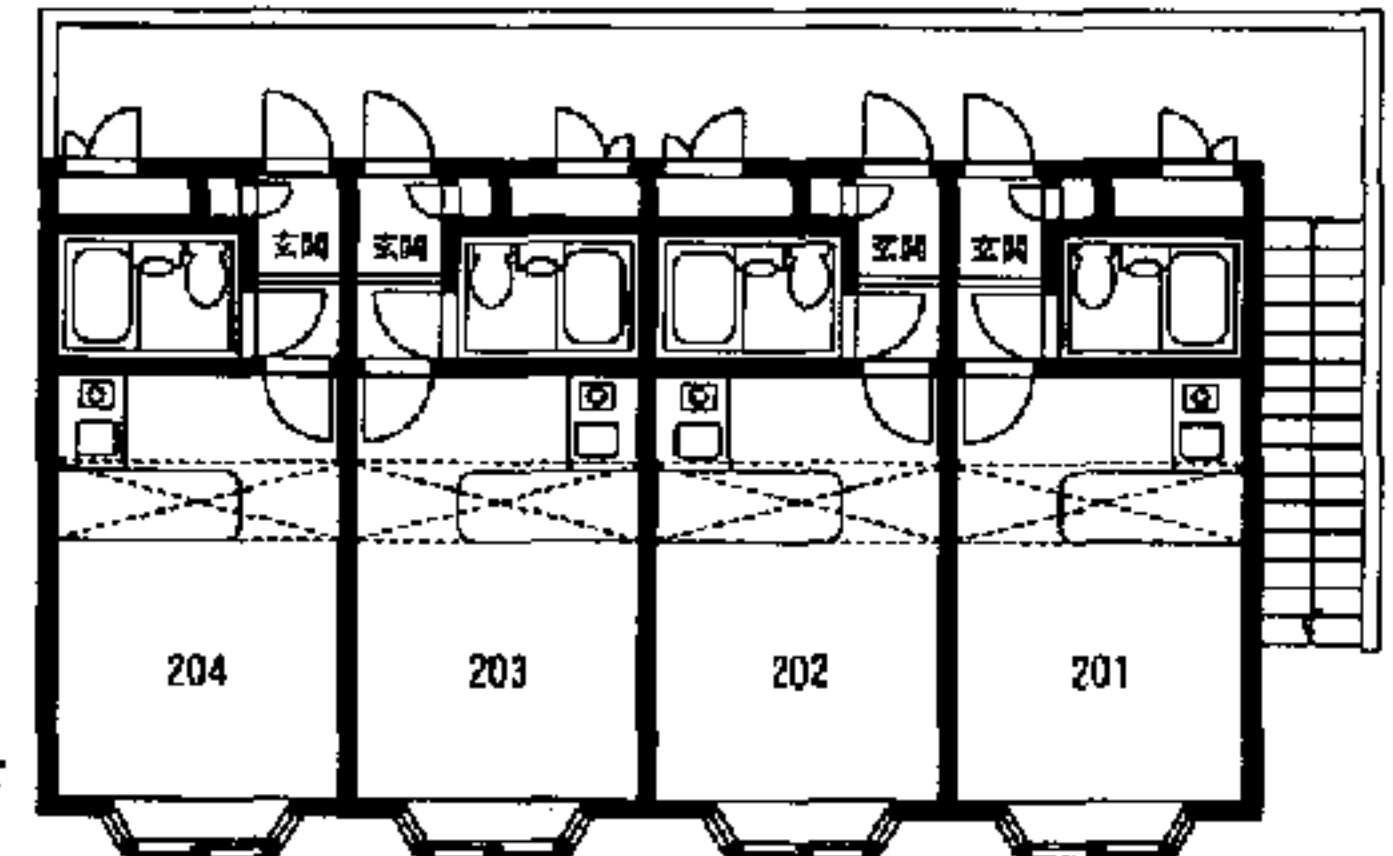
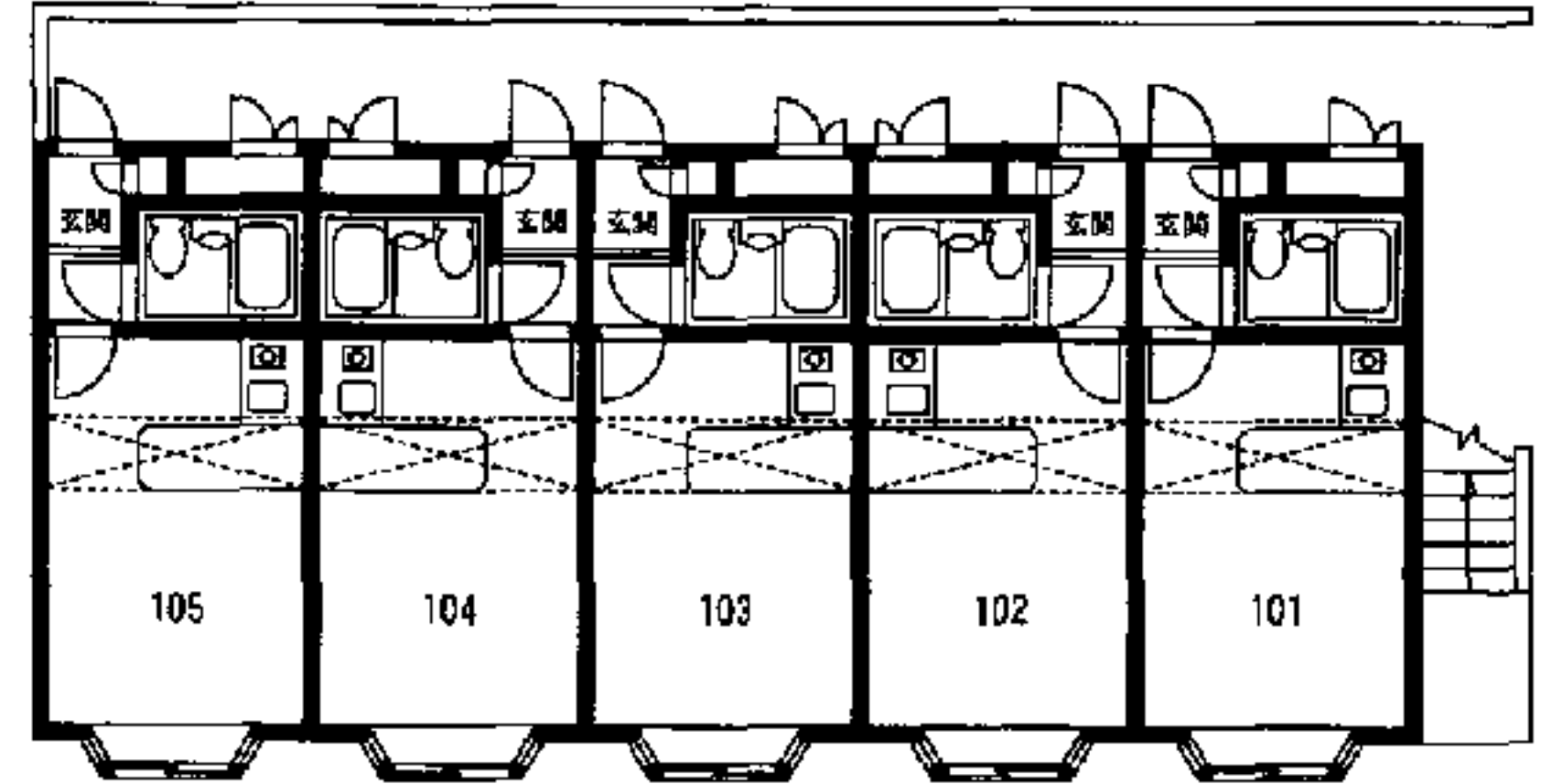
藤 沢

小田急江ノ島線「藤沢本町」駅徒歩11分

《物件概要》

所在地：藤沢市西富2-1-15
 構造・規模：木造2階建
 総戸数：9戸
 築年月：1987年9月
 専有面積：15.52㎡

☆礼金・敷金ナシ



2F

- ◆エアコン ◆電気コンロ ◆ロフト
- ◆洗濯機置場 ◆カウンターキッチン

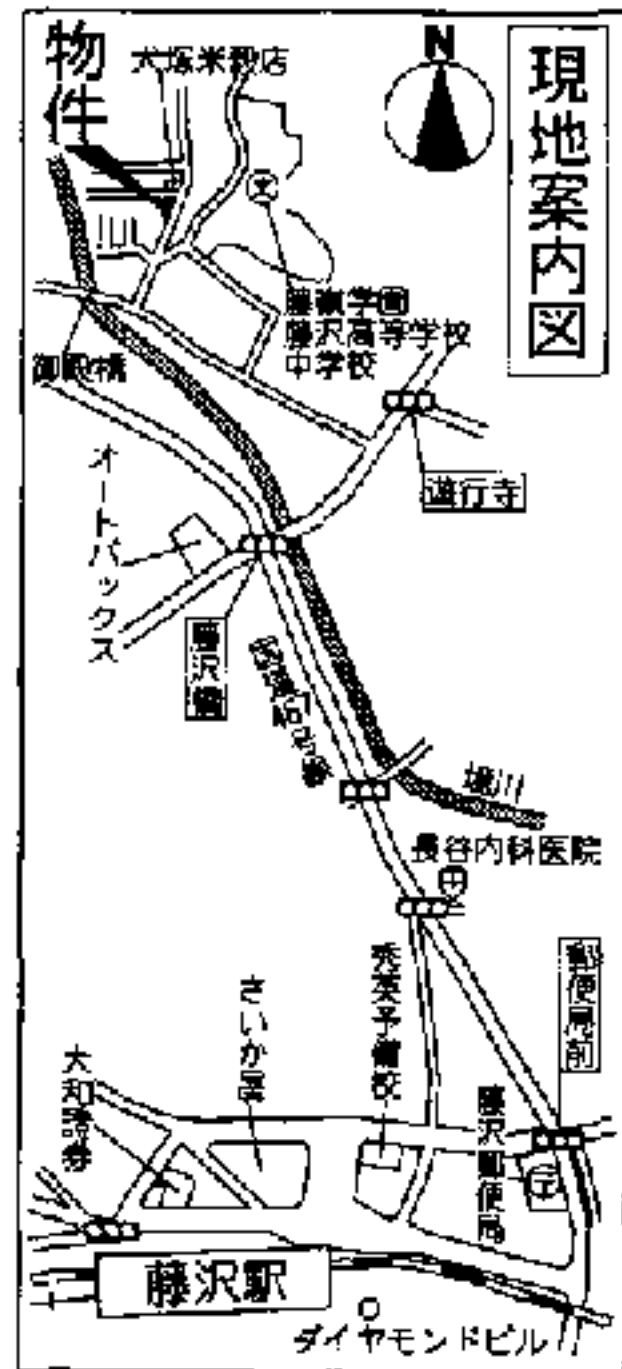
《賃貸条件》

礼金：なし 敷金：なし

契約期間：2年間(更新可) 更新料：新賃料の1ヵ月分
 ※契約時に退去時のメンテナンス費用がかかります。
 ※連帯保証人不要：当社指定の保証会社(リプラス)と保証委託契約締結要
 [保証料：契約時に月額賃料の50%・2年目以降は毎年10,000円]

号室	賃料	管理費	礼金	敷金	メンテナンス費用	入居日
102	41,000円	なし	0	0	43,050円	即

◎フリーレント(1ヶ月)
 ※契約開始日より1年未満の解約の場合は
 短期解約違約金有り(賃料の1ヶ月分)



※図面と現況が異なる場合現況優先とさせていただきます。



国土交通大臣免許(1)第6912号
 (社)日本住宅建設業協会会員 東京都不動産公正取引協会加盟
トータルハウジング 株式会社
 本社：〒105-0011 東京都港区芝公園2丁目4番1号
 芝パークビルA館7階 TEL 03-6822-9410(直通)
www.total-housing.com

お問い合わせ先…横浜賃貸センター
 神奈川県横浜市神奈川区鶴屋町2-26-4 第3安田ビル 8階
TEL 045-316-4601
FAX 045-316-4635

客付会社様へ
広告費等相談
 ■取引態様：代理
 ■情報公開日：20. 2. 25