

賃貸マンション トーンハイツ新百合ヶ丘

新百合ヶ丘

《賃貸条件》

礼金：0ヵ月 敷金：1ヵ月
 契約期間：2年間(更新可)
 更新料は新賃料の1ヵ月分

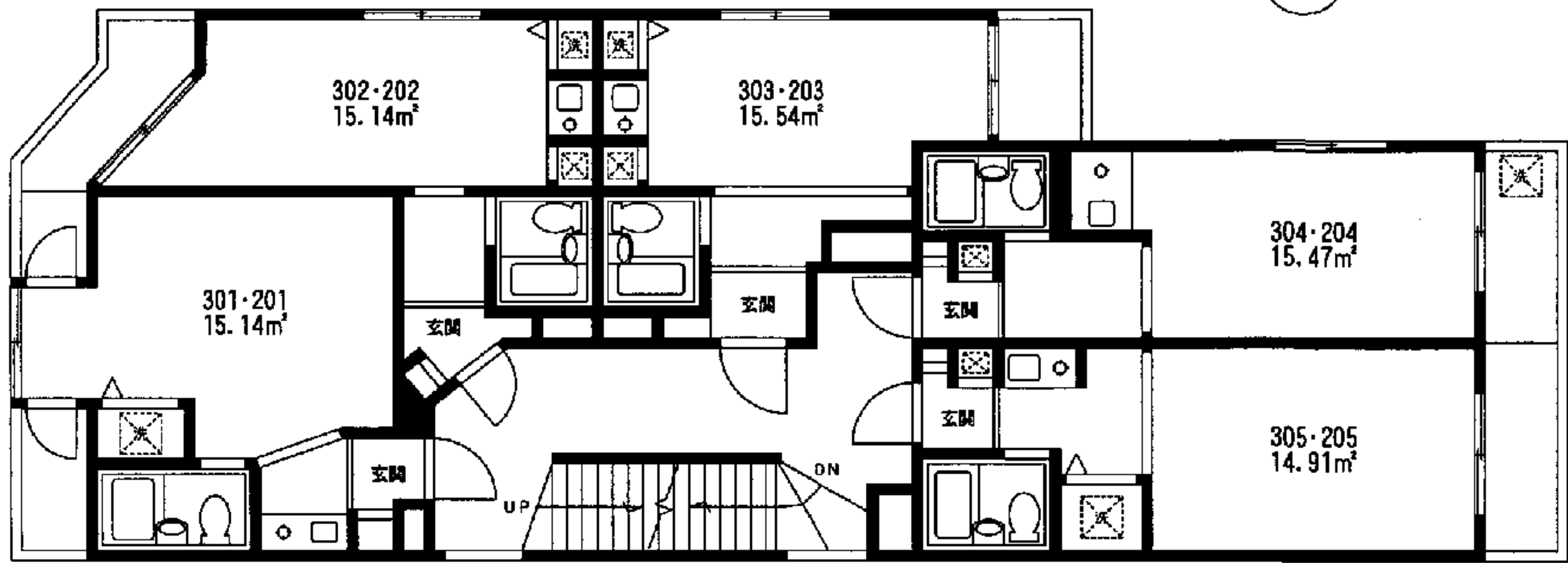
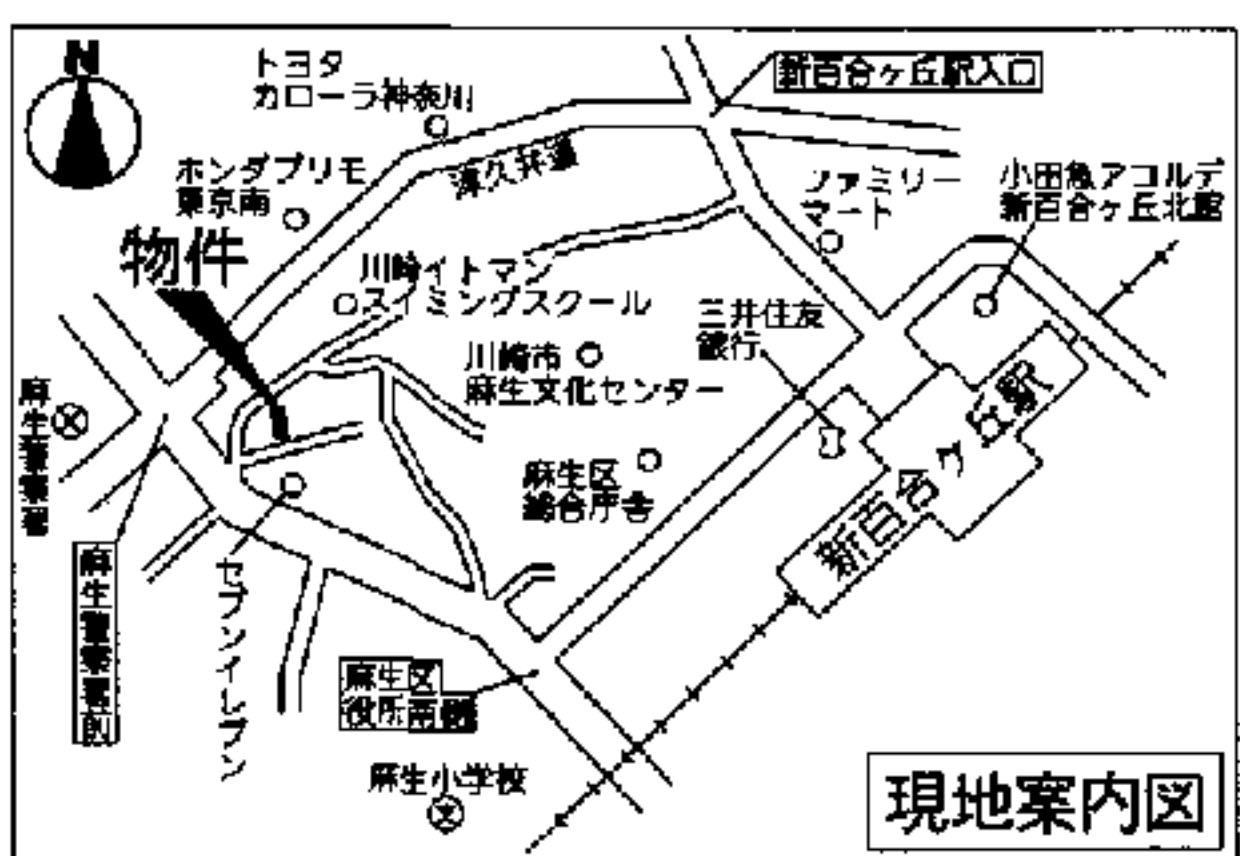
《物件概要》

所在地：神奈川県川崎市麻生区
 万福寺1-9-3
 構造・規模：鉄筋コンクリート造3階建
 総戸数：12戸
 築年月：1990年9月

- ◆エアコン
- ◆洗濯機置場
- ◆ミニ冷蔵庫
- ◆電気温水器
- ◆電熱コンロ
- ◆フローリング
- ◆BSアンテナ

号室	賃料	管理費	入居日
203	53,000円	なし	4/中

ワンルーム



※図面と現況が異なる場合は現況優先とさせていただきます。



国土交通大臣免許(1)第6912号
 (社)日本住宅建設業協会会員 首都圏不動産公正取引協議会加盟
トータルハウジング 株式会社
 本社：〒105-0011 東京都港区芝公園2丁目4番1号
 芝パークビルA館7階 TEL 03-6822-9410(直通)
www.total-housing.com

お問い合わせ先…横浜賃貸センター
 神奈川県横浜市神奈川区鶴屋町2-26-4 第3安田ビル 8階
TEL 045-316-4601
FAX 045-316-4635

客付会社様へ
広告費等相談

手数料	実賃料の対価	税込	100%
手数料	実賃料の対価	税別	100%

■取引態様：代理
 ■情報公開日：20. 3. 19