

賃貸マンション

ウインベルソロ桜ヶ丘第9

《物件概要》

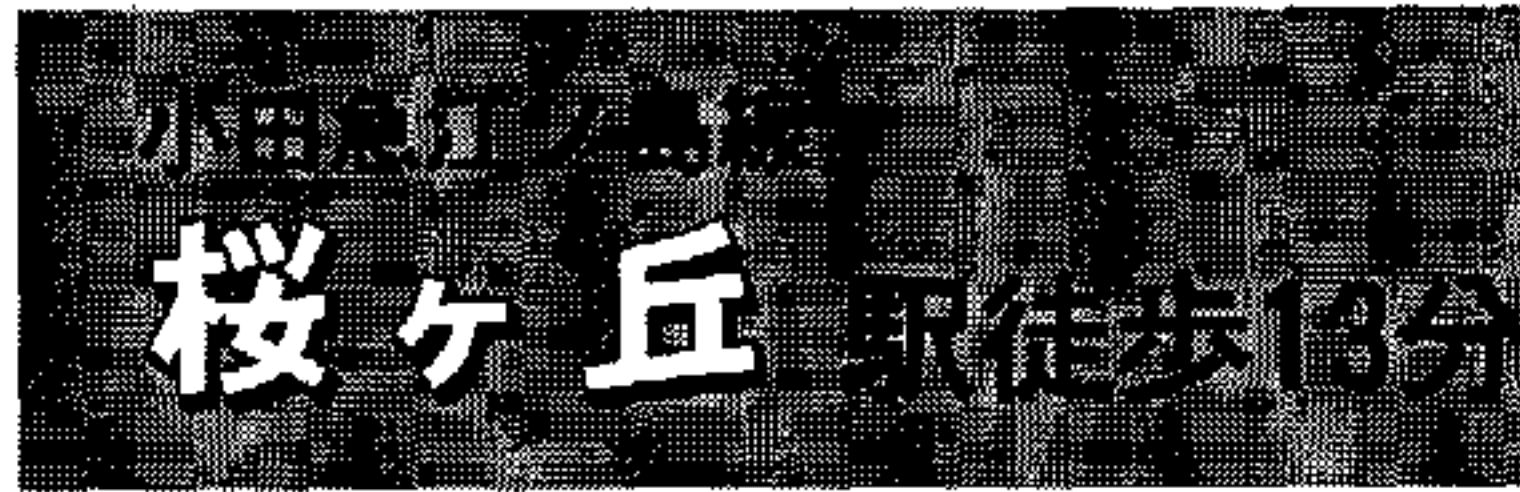
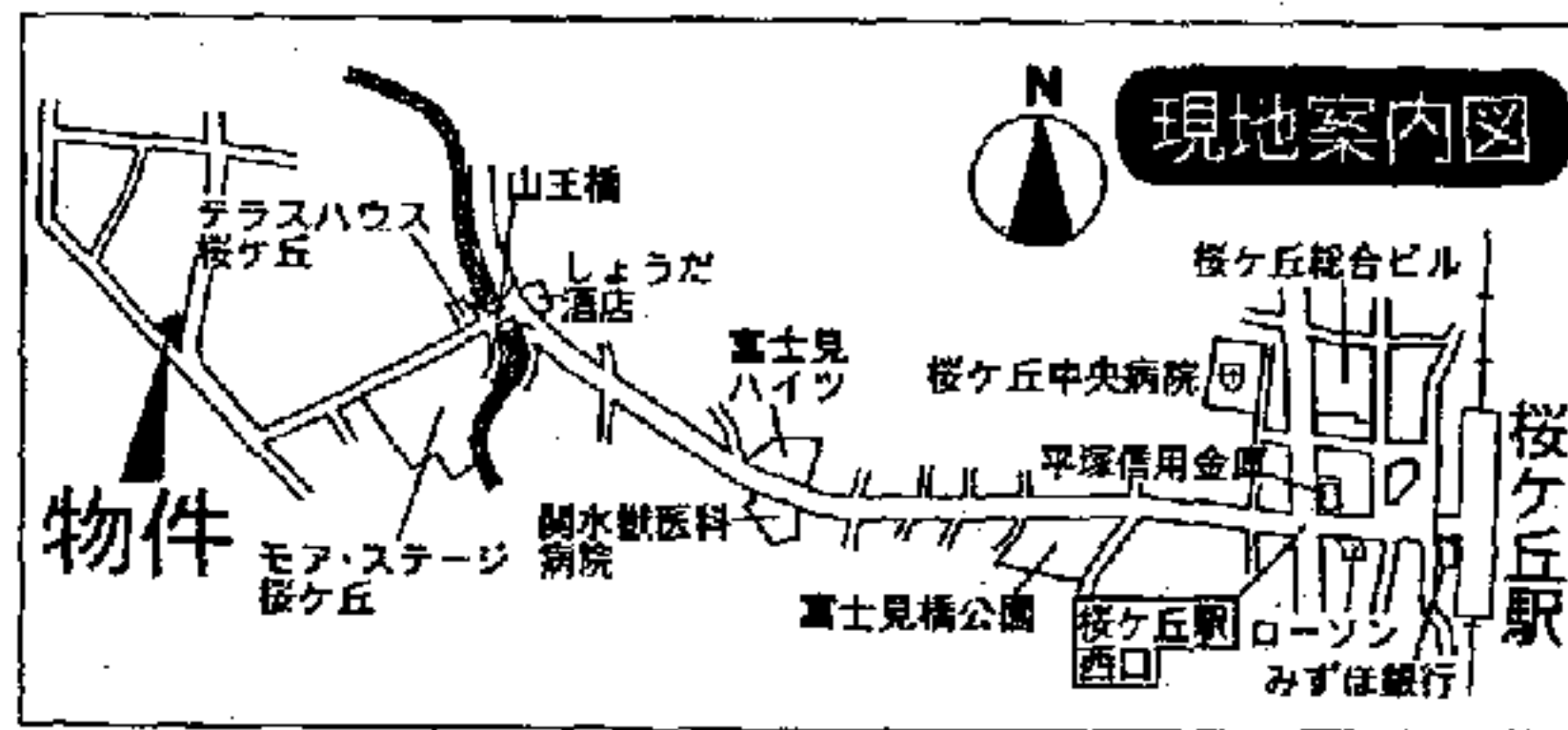
所在地：大和市柳橋5-13-18

構造・規模：鉄筋コンクリート造5階建

総戸数：27戸

築年月：1988年5月

ワンルーム



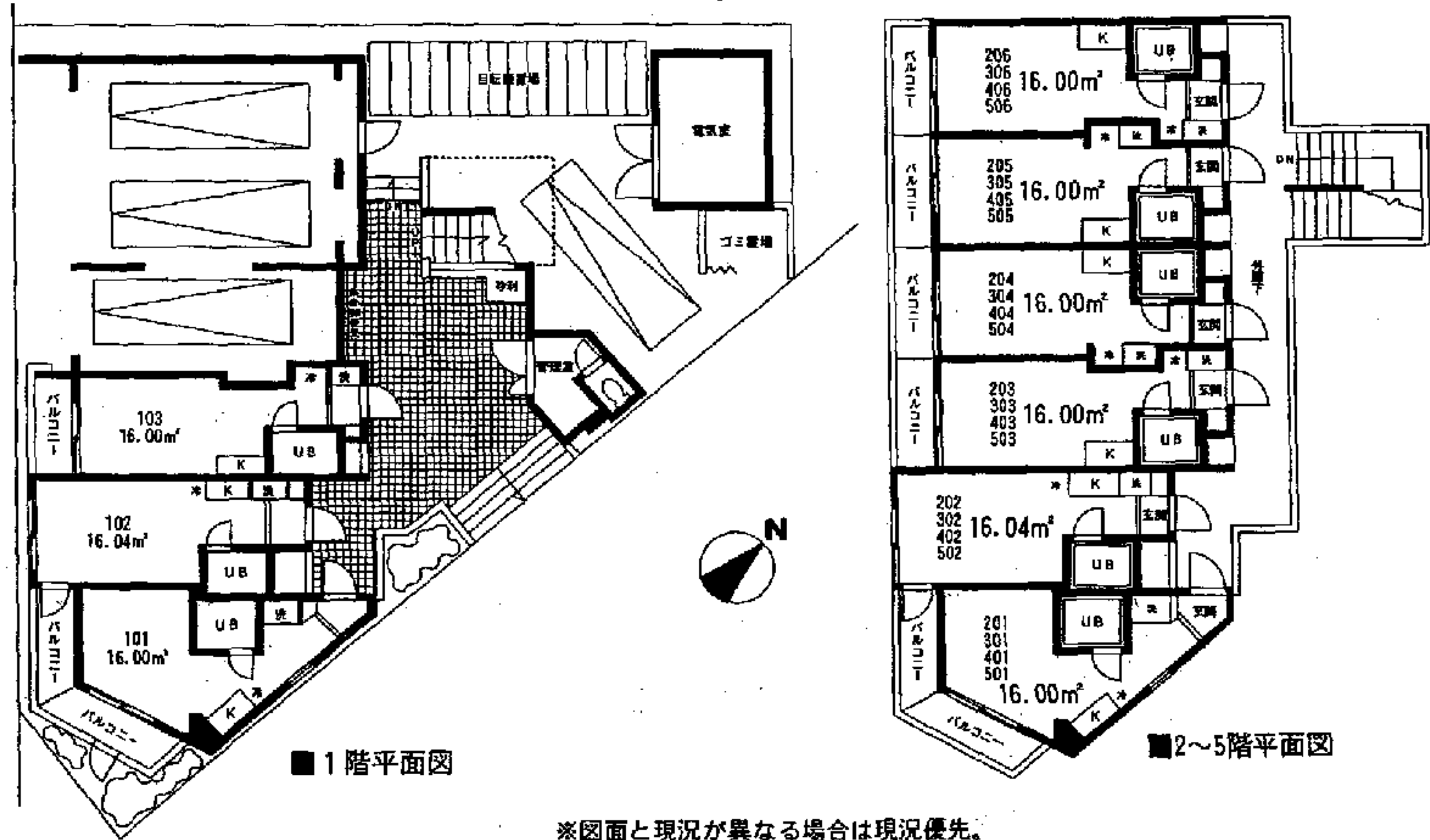
《賃貸条件》

敷金2ヵ月 ※解約時に敷金償却があります。

号室	賃料	管理費	礼金	入居日	取引態様	償却額
203	31,000円	なし	0ヵ月	即	代理	53,550円
302	34,000円	なし	0ヵ月	即	代理	56,700円
501	38,000円	なし	0ヵ月	即	代理	55,650円
506	33,000円	なし	0ヵ月	即	代理	55,650円

敷金0ヵ月 ※契約時にメンテナンス費用がかかります。

号室	賃料	管理費	礼金	入居日	取引態様	メンテナンス期
502	34,000円	なし	0ヵ月	即	代理	56,700円



※図面と現況が異なる場合は現況優先。



国土交通大臣免許(1)第8912号
 (社)日本住宅建設業協会会員 首都圏不動産公正取引協議会加盟
トータルハウジング株式会社
 本社：〒105-0011 東京都港区芝公園2丁目4番1号
 芝パークビルA館7階 TEL 03-6822-9410(直通)
www.total-housing.com

お問い合わせ先…横浜賃貸センター
 神奈川県横浜市神奈川区磯屋町2-26-4 第3安田ビル8階
TEL 045-316-4601
FAX 045-316-4635

■取引態様
上記
 ■情報公開日
 20.3.29

手数料	手取料	仲介料	実賃	%	実賃	%
■	手取料の割合	実賃	%	実賃	100%	
■	手数料の割合	実賃	%	実賃	100%	

物件番号 13040431-3