

賃貸マンション トップ小田急相模原

小田急線
小田急相模原 駅徒歩13分

《賃貸条件》

礼金：0ヵ月 敷金：2ヵ月
※解約時に敷金償却があります

号室	賃料	管理費	入居日	償却額
205	35,000円	なし	即	57,750円
305	33,000円	なし	即	55,650円

《物件概要》

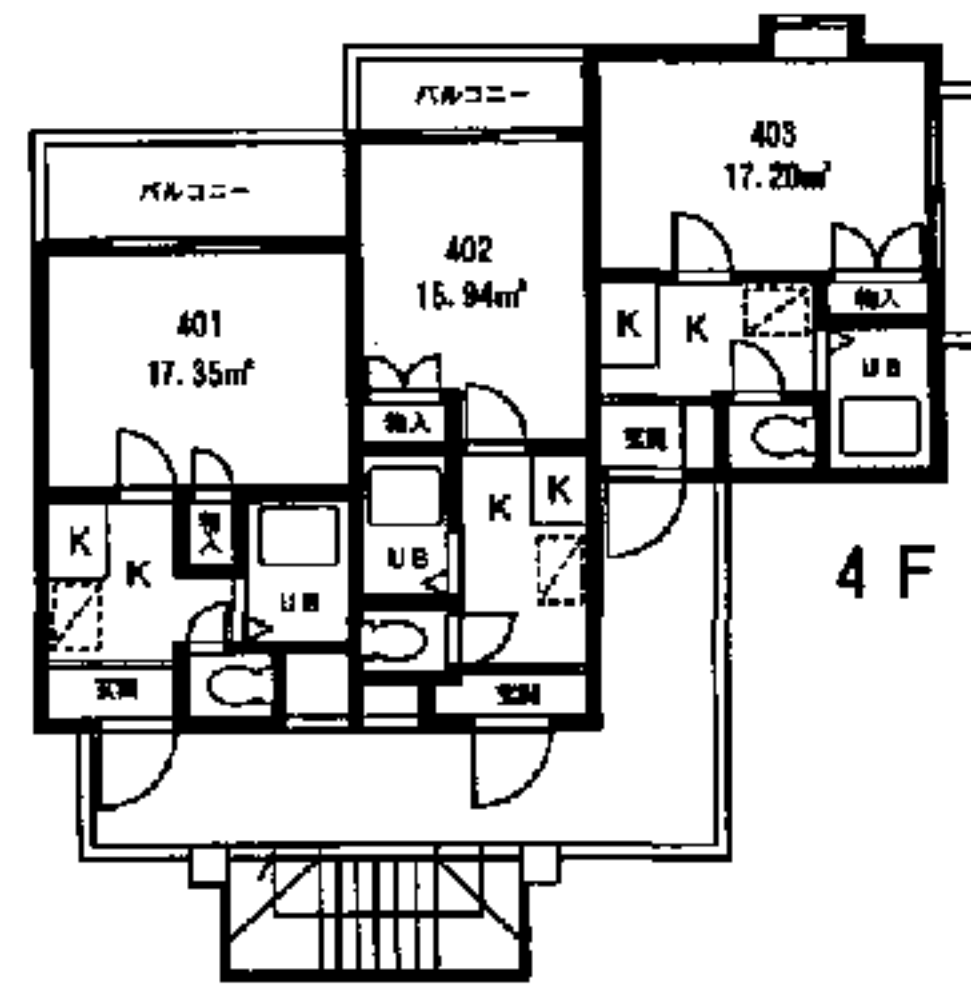
所在地：座間市相模が丘3-6-7

構造・規模：鉄筋コンクリート造4階建

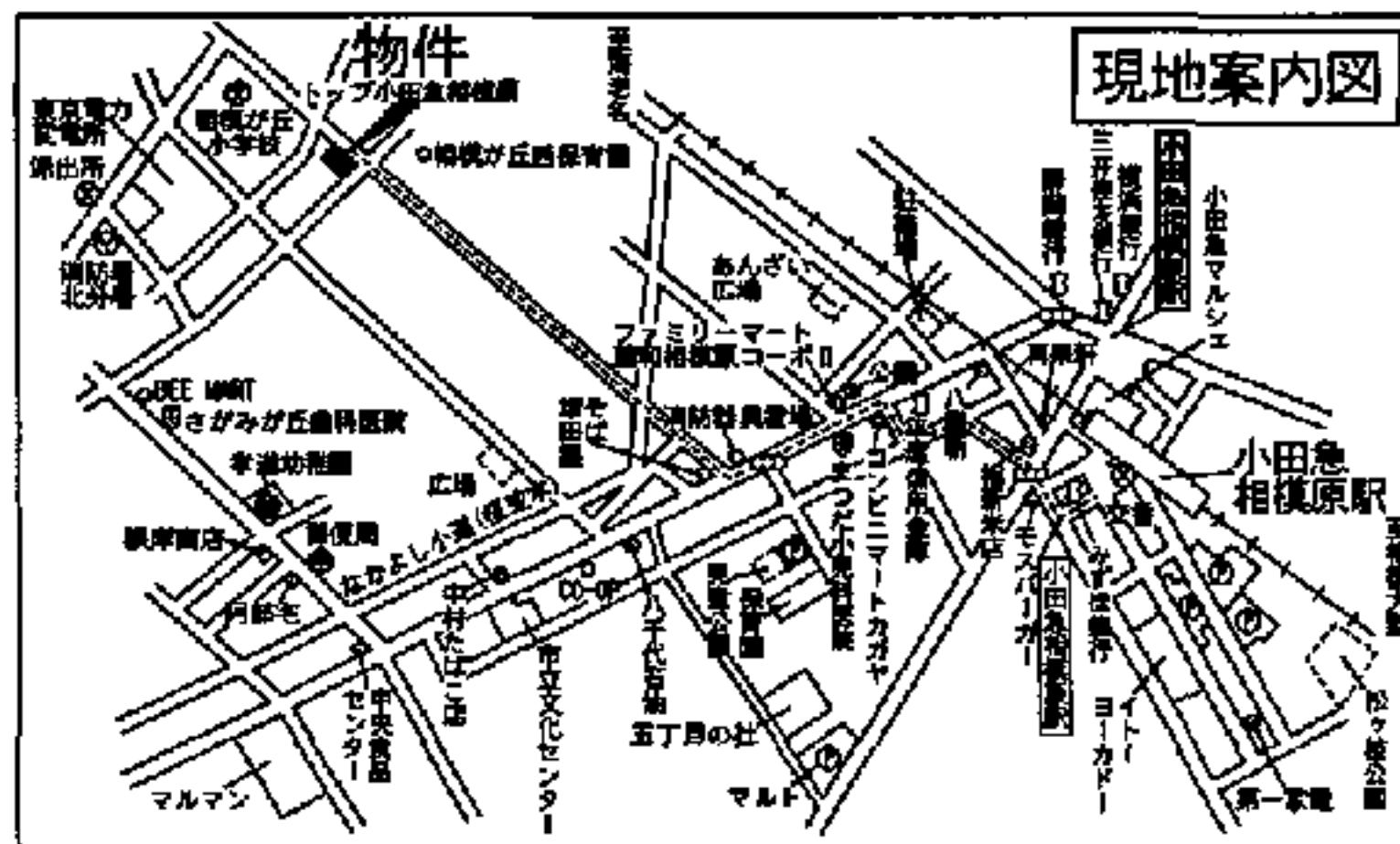
総戸数：21戸

築年月：1987年4月

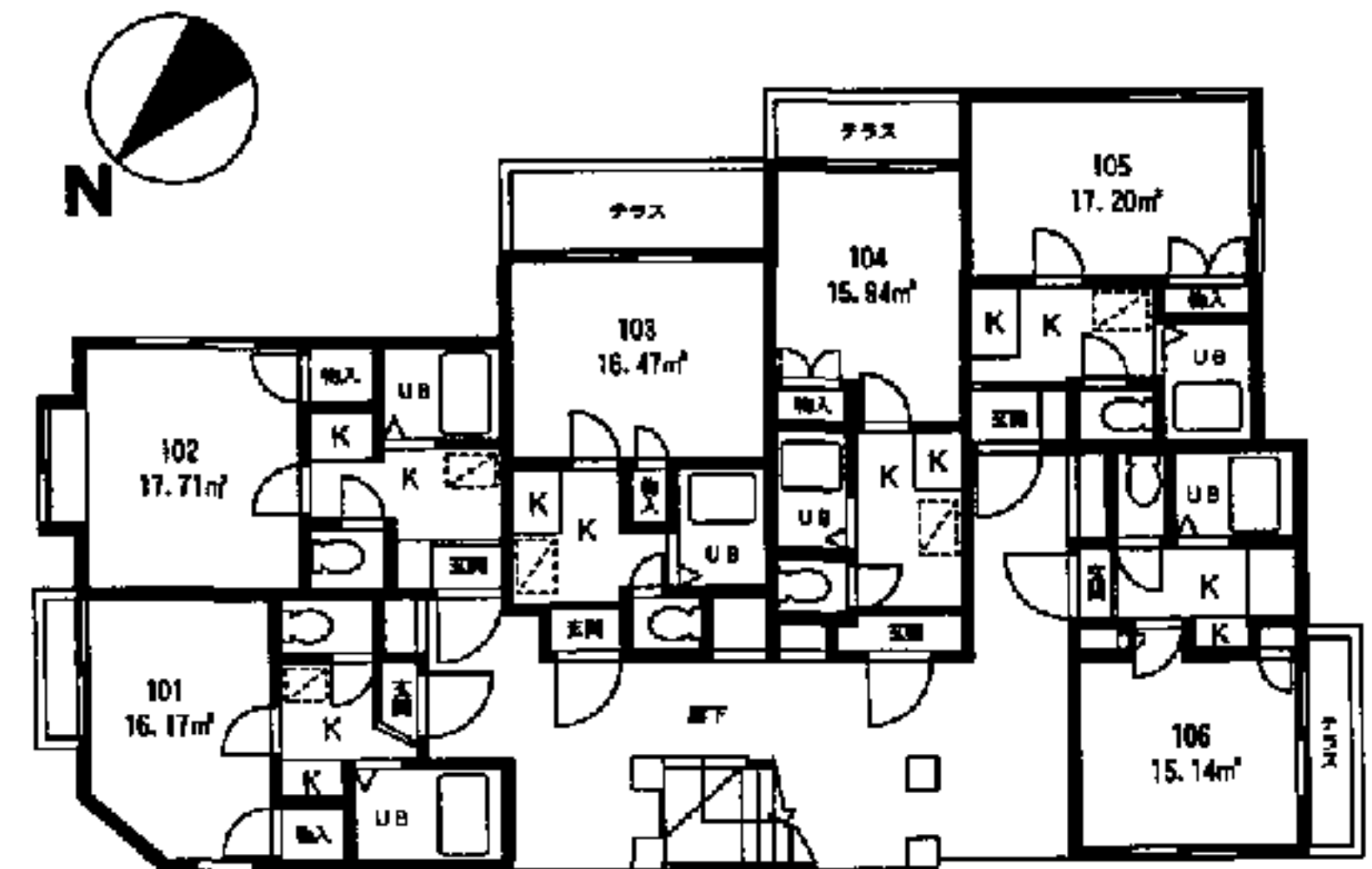
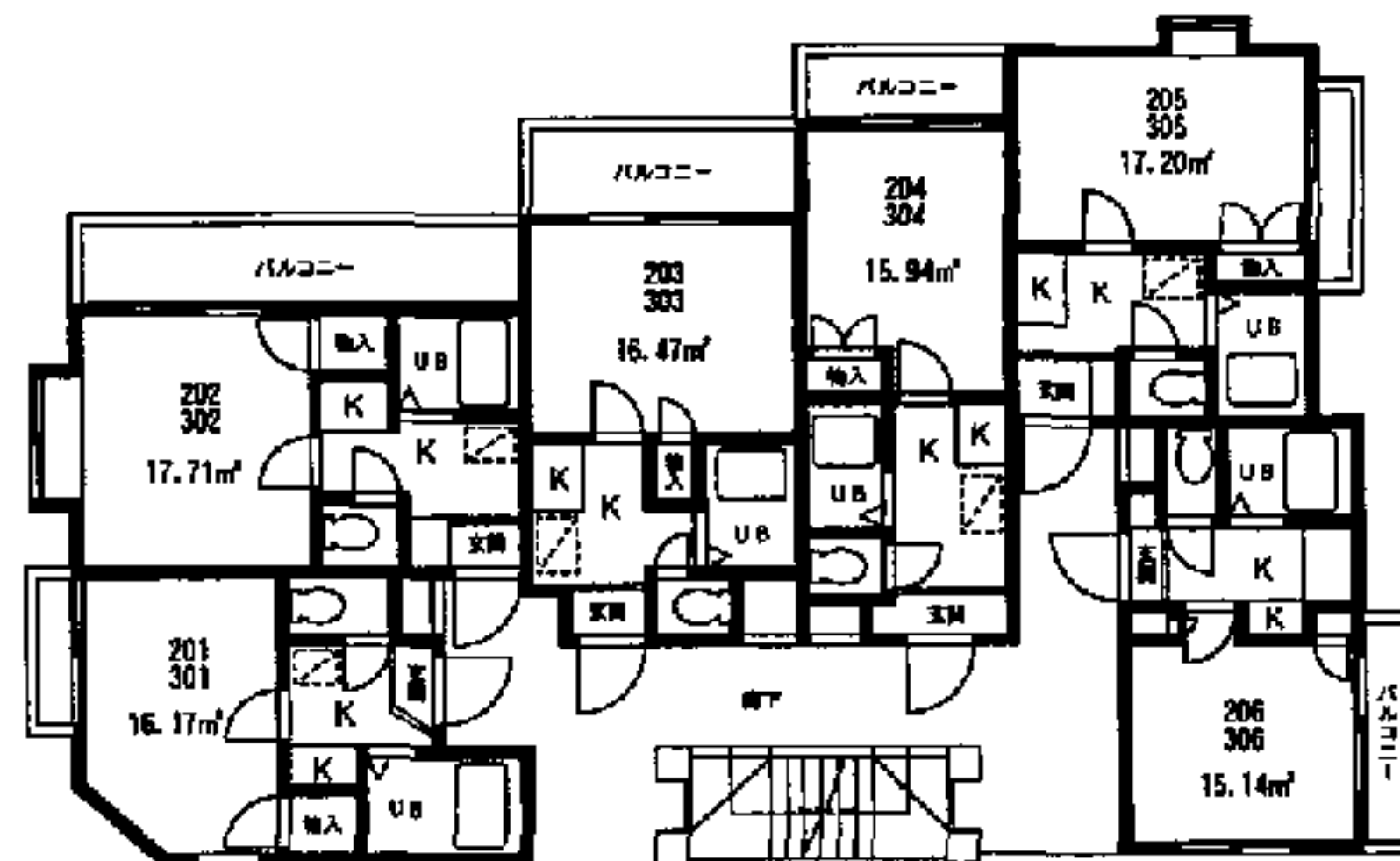
- ◆エアコン ◆電熱コンロ ◆洗濯機置場
- ◆給湯 ◆ミニ冷蔵庫 ◆BS



☆1K
☆バストイレ別



※図面と現況が異なる場合は現況優先



国土交通大臣免許(1)第6912号
(社)日本住宅建設産業協会 首都圏不動産公正取引協議会加盟
トータルハウジング 株式会社
本社：〒105-0011 東京都港区芝公園2丁目4番1号
芝パークビルA館7階 TEL 03-6822-9410(直通)
www.total-housing.com

お問い合わせ先…横浜賃貸センター
神奈川県横浜市神奈川区鶴屋町2-26-4 第3安田ビル 8階
TEL 045-316-4601
FAX 045-316-4635

客付会社様へ
305号室
家賃及び
広告費等相談

手数料	手取	敷金の割合	礼金	償却額	100%
	家賃	敷金の割合	礼金	償却額	100%

■取引態様：代理
■情報公開日：20.3.29