

# 賃貸アパート

## 《ベルピアデュエット春日部第3》

《物件概要》

所在地/春日部市南1-19-28

間取タイプ/1R・2K

建物構造/木造2階建

総戸数/14戸

築年月/1991年3月 入居日/即

契約期間/2年間(更新可)

火災保険/20,000円/2年(1R) 25,000円/2年(2K)

※当社所定の申込書あり

※入居審査あり

**礼金0**  
**敷金0**  
**0ヵ月**

東武伊勢崎線

「春日部」駅徒歩10分

205号室 **50,000**円 2K 32.4㎡

207号室 **52,000**円 2K 32.4㎡

礼金0ヵ月 敷金0ヵ月 管理費なし

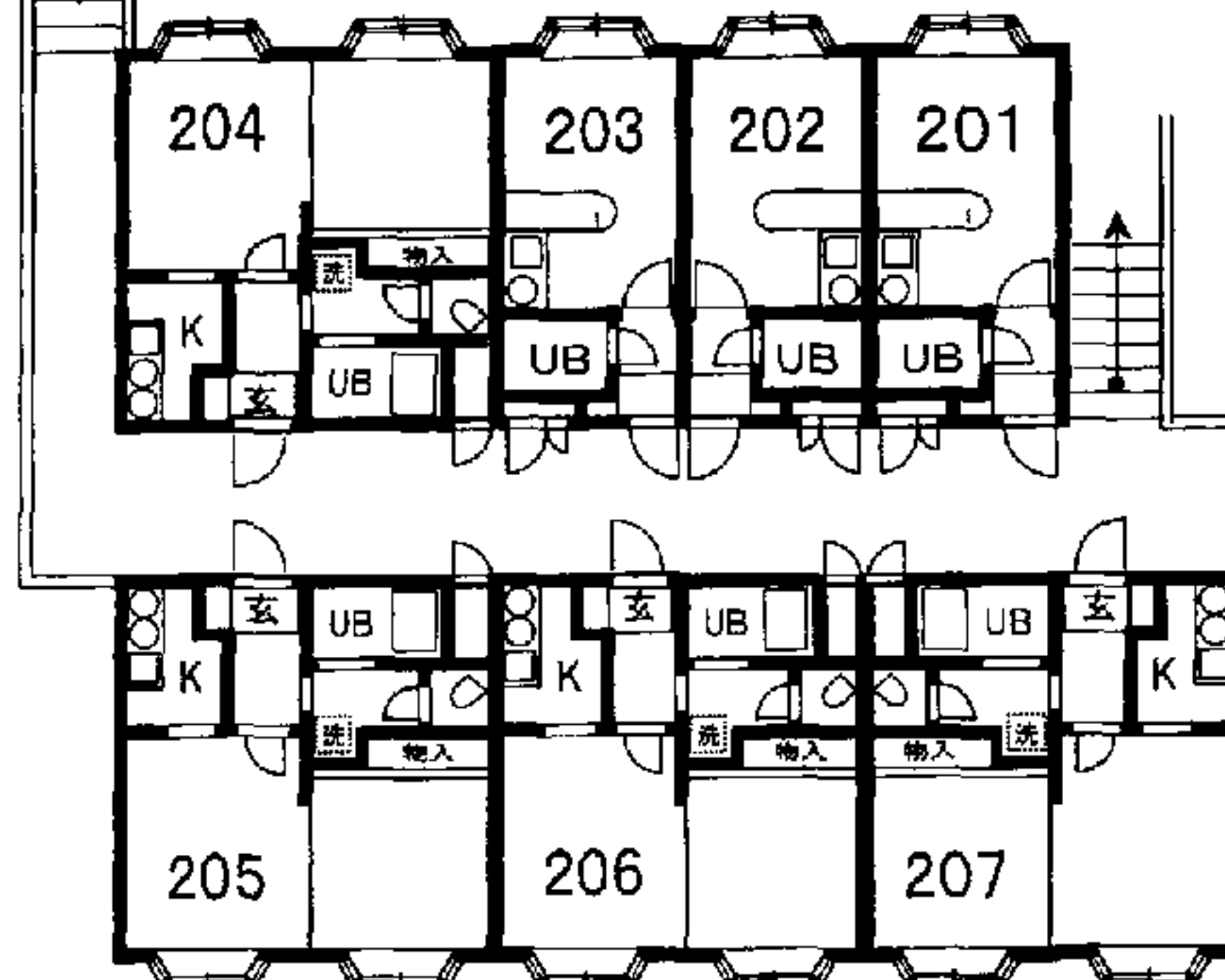
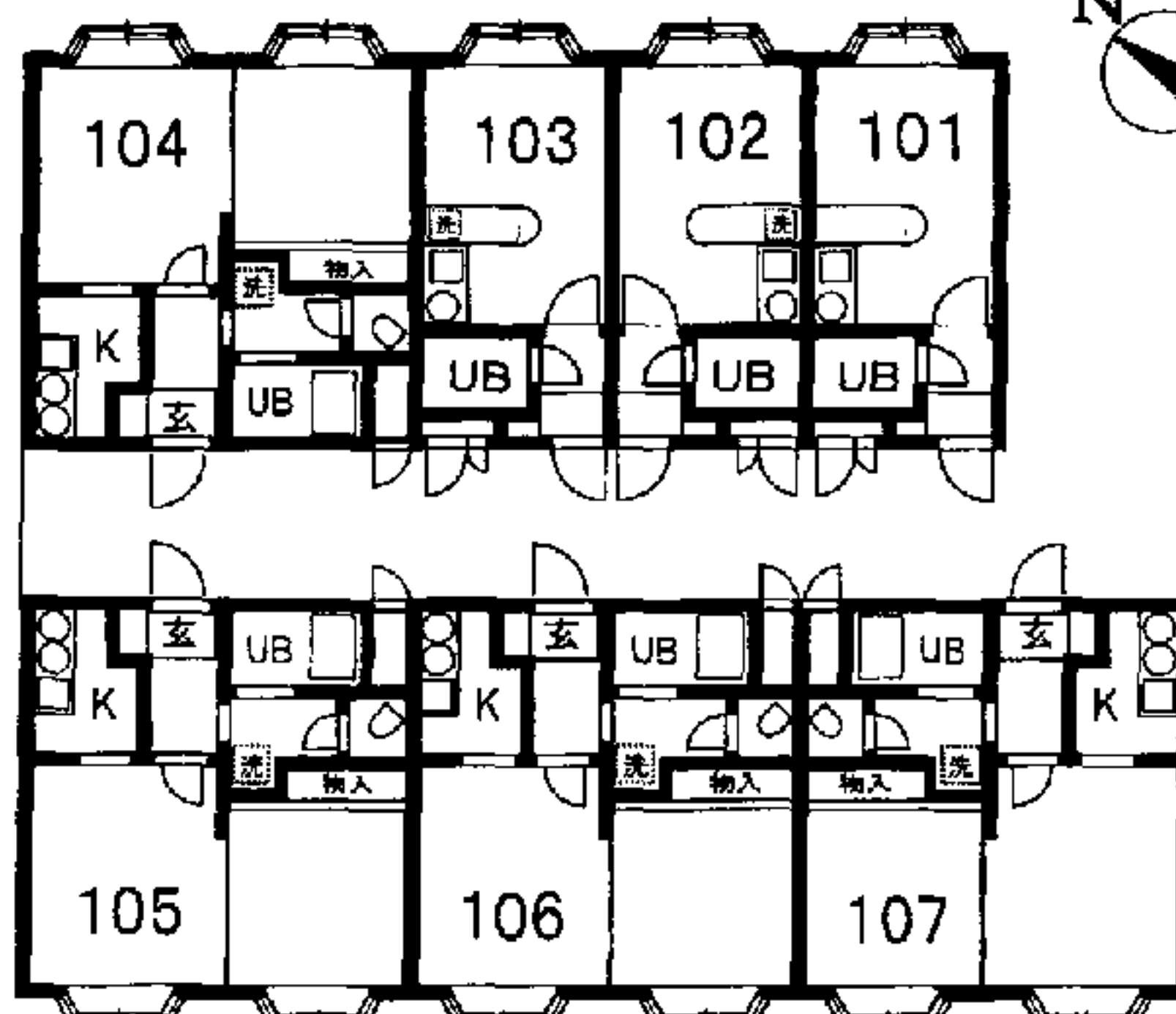
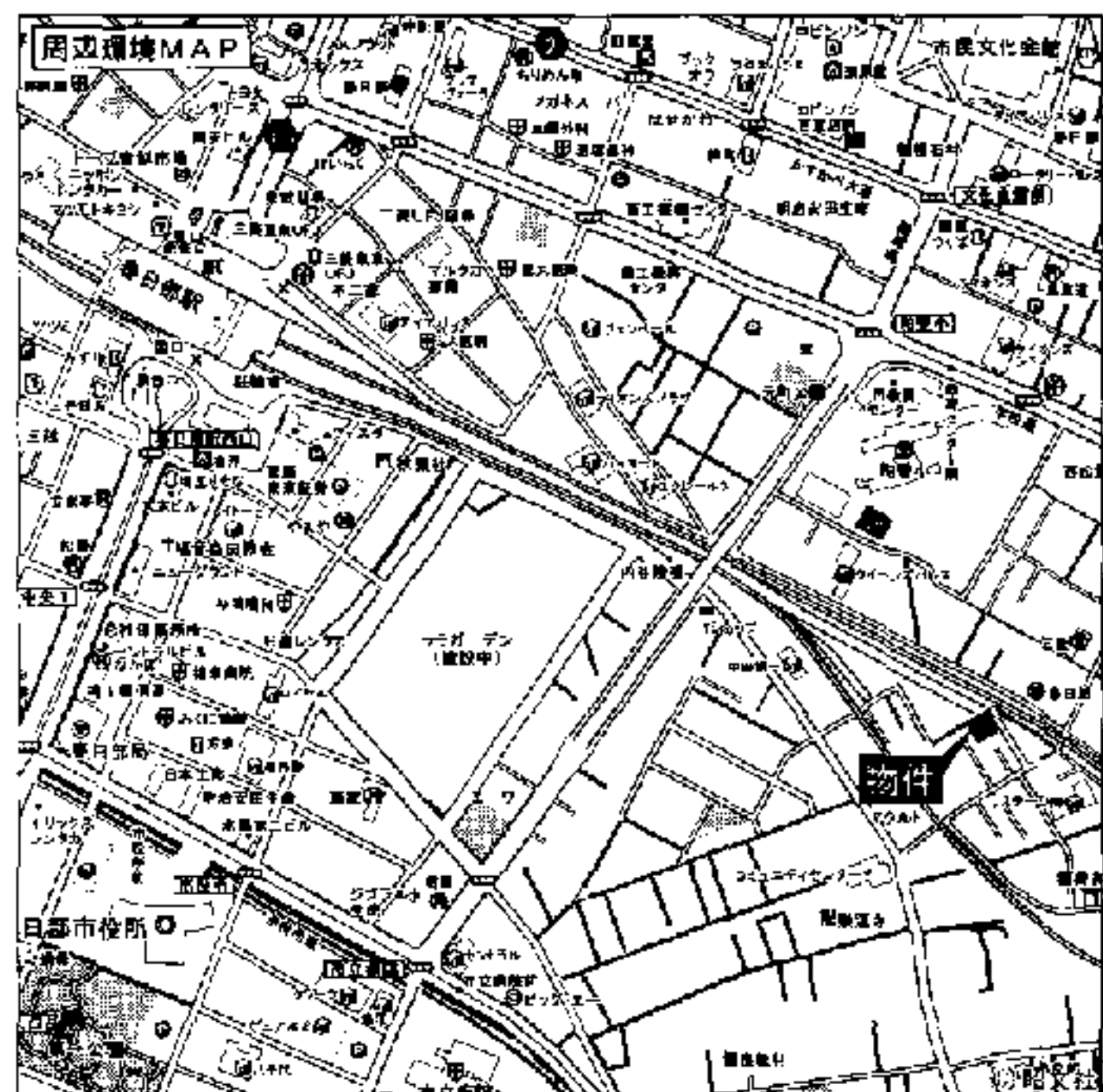
※メンテナンス費用(税込)

205:52,500円 207:54,600円

- ☆エアコン
- ☆ロフト(約1帖)
- ☆電気コンロ
- ☆敷地内駐車場有
- ☆洗濯機置場室内有
- ☆2人入居可

※保証人不要システム(リプラス)御利用下さい。  
(契約時、初回委託料として賃料+管理費の  
総額50%掛かります。翌年以降毎年1万円)

**フリーレント1ヵ月**



アットホーム・ファクトシート(不動産情報流通システム専用物件資料)



図面コード: 9930408 物件番号 33040871-3



国土交通大臣免許(1)第6912号

**トータルウイング** 大宮賃貸センター

埼玉県さいたま市大宮区桜木町1-7-5(ソニックシティビル12階)

**048(643)6281**

FAX048(643)6260 営業時間 AM10:00~PM18:30 定休日:水曜日

客付会社様へ

カギ現地対応  
広告費等相談

手数料	※	100%
引当金	※	100%

■取引態様:代理  
■情報公開日:20.4.11

物件所在  
伊勢崎線  
春日部