

賃貸テラスハウス

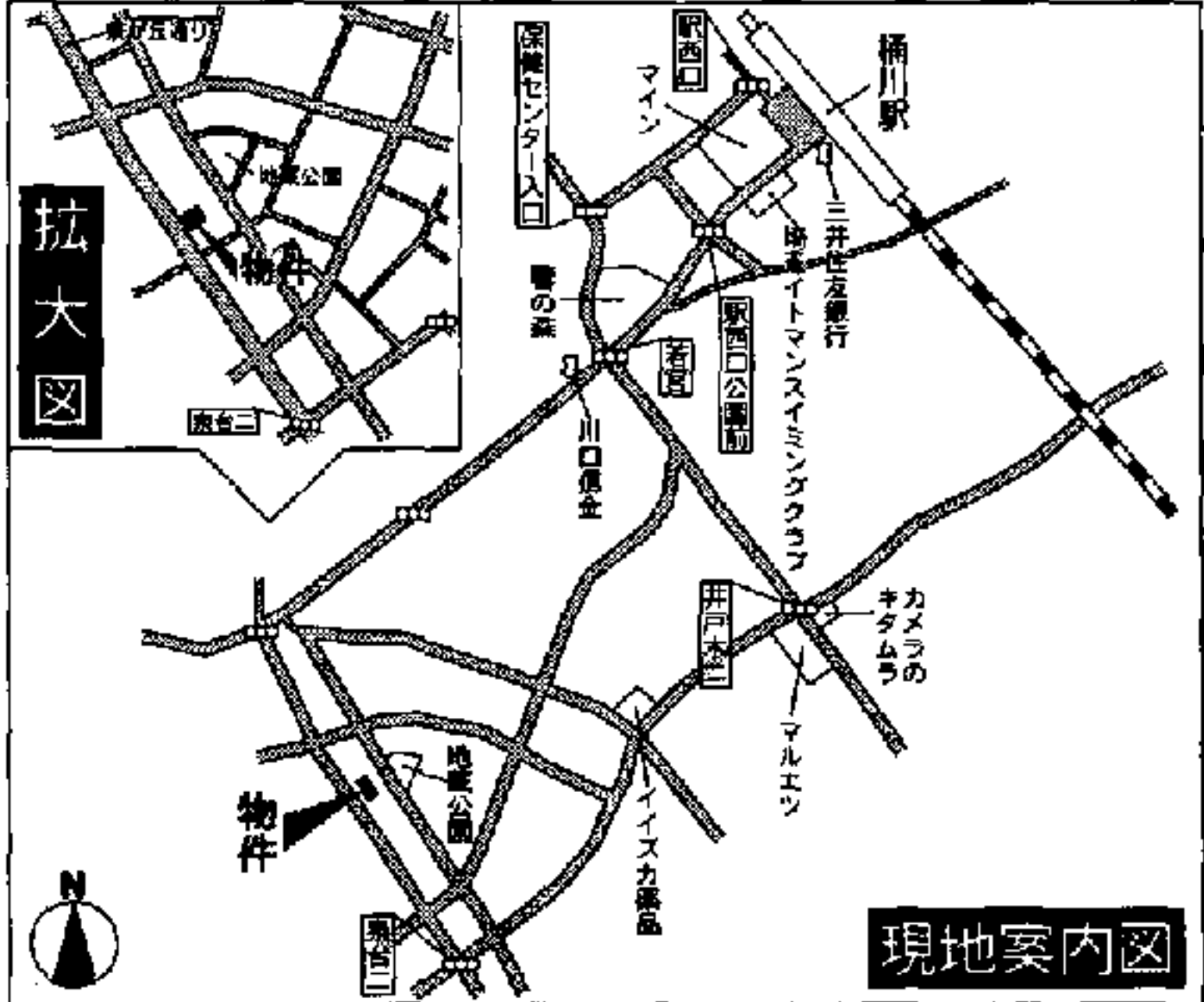
《パークヒルズ上尾》

《物件概要》

所在地/上尾市泉台3-1-16
 間取タイプ/3LDK
 建物構造/木造2階建
 専有面積/別記
 間取内訳/LDK14・洋6・4.5・和6
 築年月/1989年4月
 現況/空 入居日/相談
 設備/バストイレ別・シャワー・IHクッキングヒーター・
 給湯・エアコン・システムキッチン・フローリング・
 室内洗濯機置場・三井ホーム2×4

《賃貸条件》

礼金：なし 敷金：なし
 契約期間：2年 駐車場：付き無料
 保険：25,000円/2年間



JR高崎線 桶川駅徒歩16分

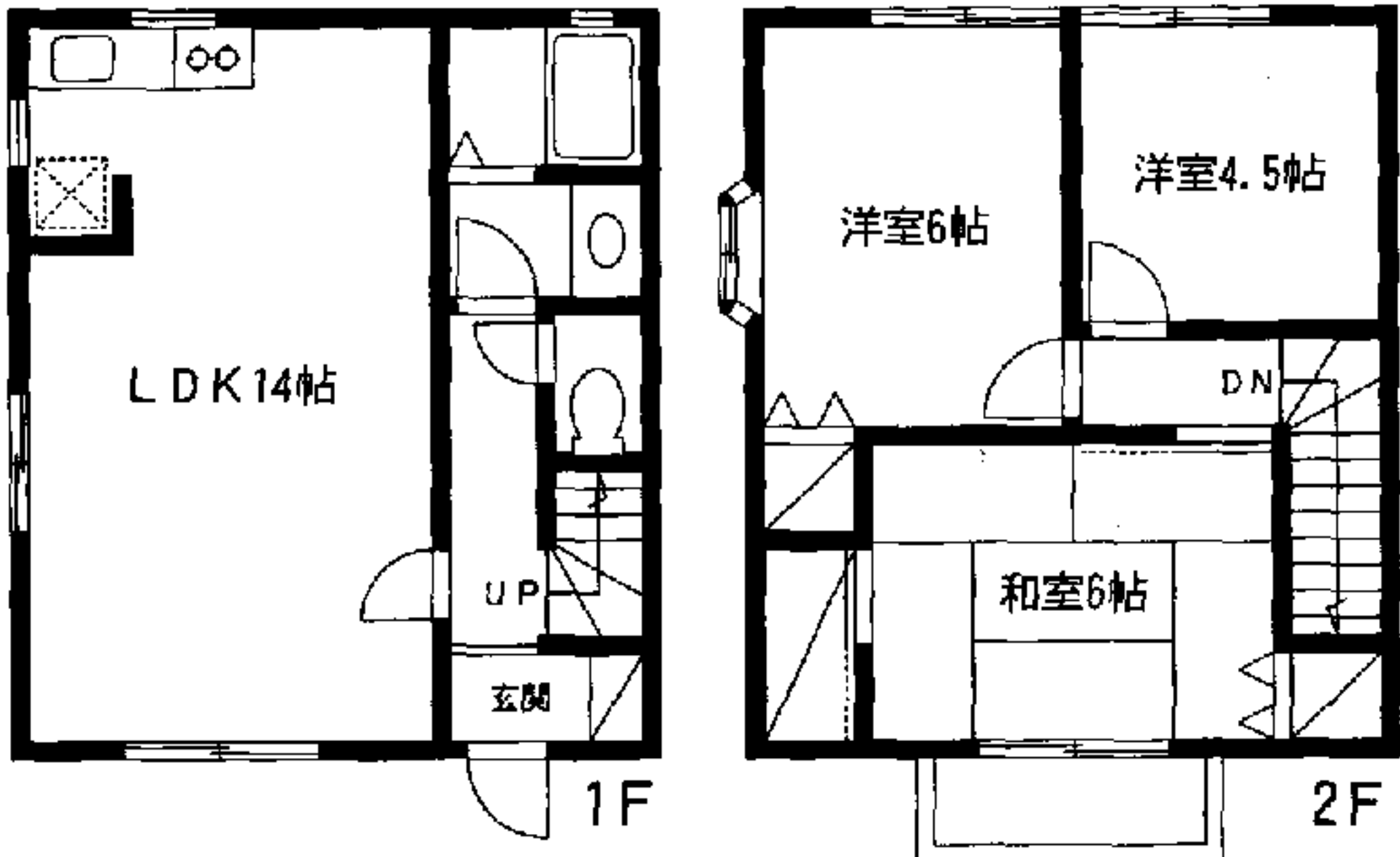
※保証人不要システム(リプラス)御利用下さい。
 (契約時、初回委託料として賃料+管理費の
 総額50%掛かります。翌年以降毎年1万円)

	賃料	管理費
B棟	75,000 円	+3,000円・70.26㎡
C棟	73,000 円	+3,000円・70.97㎡

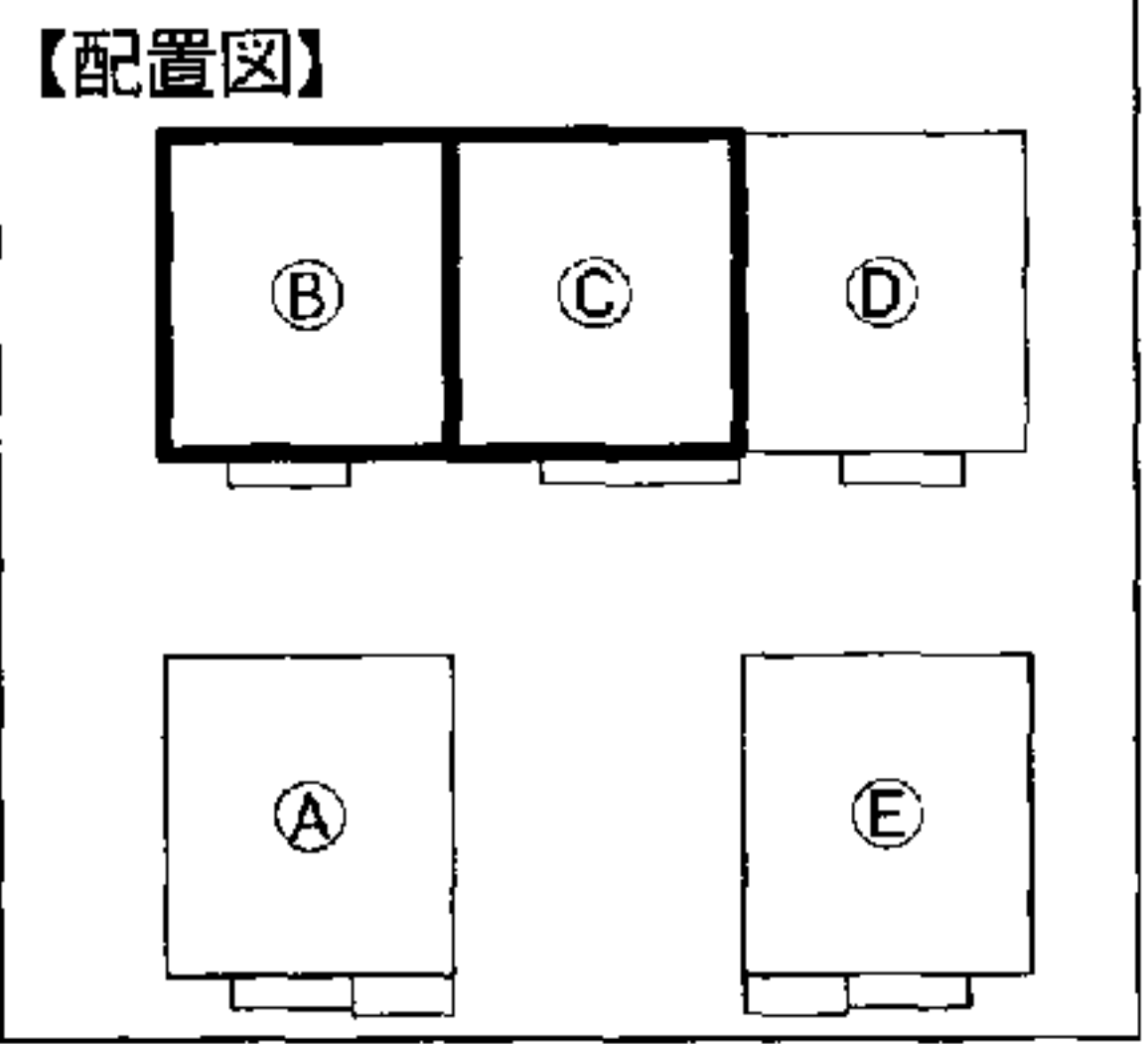
- ☆エアコン
- ☆システムキッチン
- ☆駐車場付無料



**礼金0!!
敷金0!!**



メンテナンス費用(税込)
 B:**78,750**円 C:**76,650**円



※図面と現況が異なる場合は、現況を優先させていただきます。

アットホーム・ファクトシート (不動産情報流通システム専用物件資料)



図面コード：2930408 物件番号 33040873-3



国土交通大臣免許(1)第6912号

at-home トータルウズナグ 大宮賃貸センター

埼玉県さいたま市大宮区桜木町1-7-5(ソニックシティビル12階)

048 (643) 6281

FAX048(643)6260 営業時間 AM10:00-PM18:30 定休日：水曜日

客付会社様へ
 広告費等相談
 力半現地対応

手数料	手取の割合	%	100%
手数料	手取の割合	%	100%

■取引態様：代理
 ■情報公開日：20.4.11

物件所在地
 高崎線
 桶川