

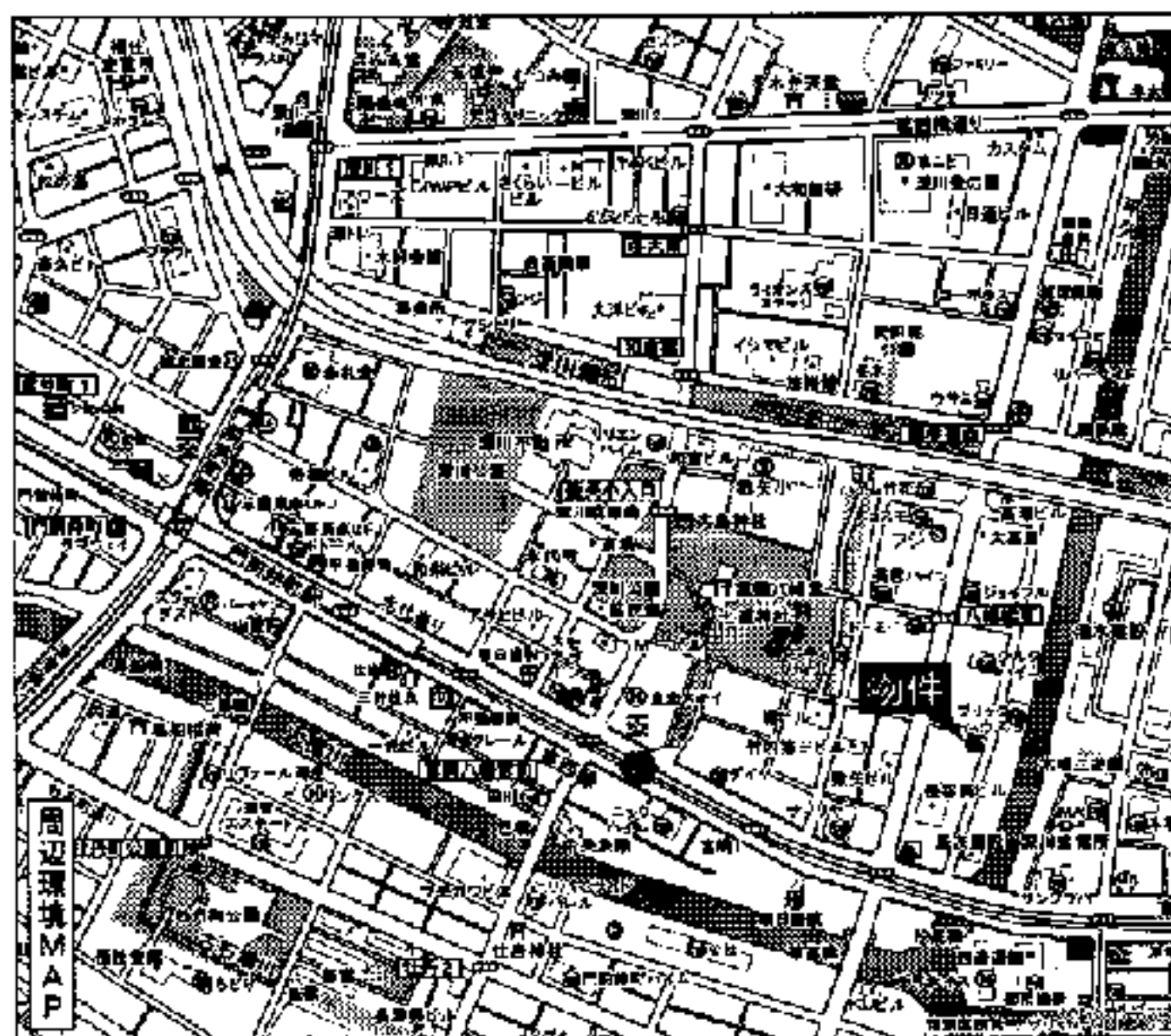
新築高級賃貸マンション マ・メゾン門前仲町

【物件概要】

- 所在地/東京都江東区富岡2-11-9
- 構造・規模/鉄筋コンクリート造11階建
(11階非賃貸)
- 総戸数/48戸(うち募集46戸)
- 竣工日/2008年1月下旬
- 入居日/即入居可

【賃貸条件】

- 礼金/2ヶ月 ○敷金/2ヶ月
- 管理費/なし
- 契約期間/2年間(更新可)
- 更新料/新賃料の1ヶ月



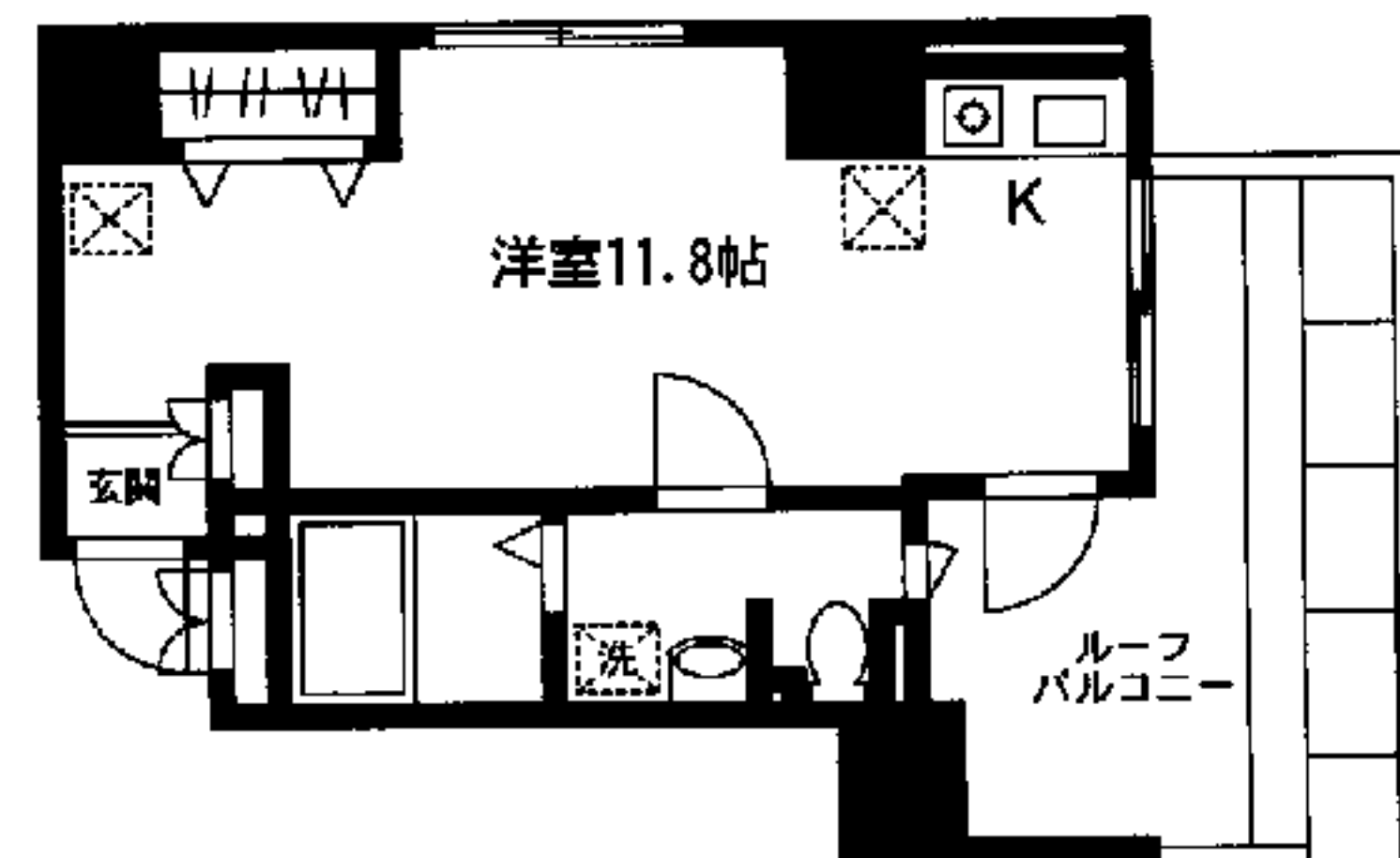
☆商店街まで徒歩1分
☆充実の設備
☆住環境良好

【充実の設備】

- フローリング・エアコン1基
- ウォシュレット
- 室内洗濯機置場
- システムキッチン
(1Kガス1口
1LDKガスコンロ設置可)
- 浴室乾燥機・浴室追焚
- 独立洗面化粧台
- オートロック
- 宅配ロッカー
- TVモニター付インターホン
- CATV
- BS、CS110°

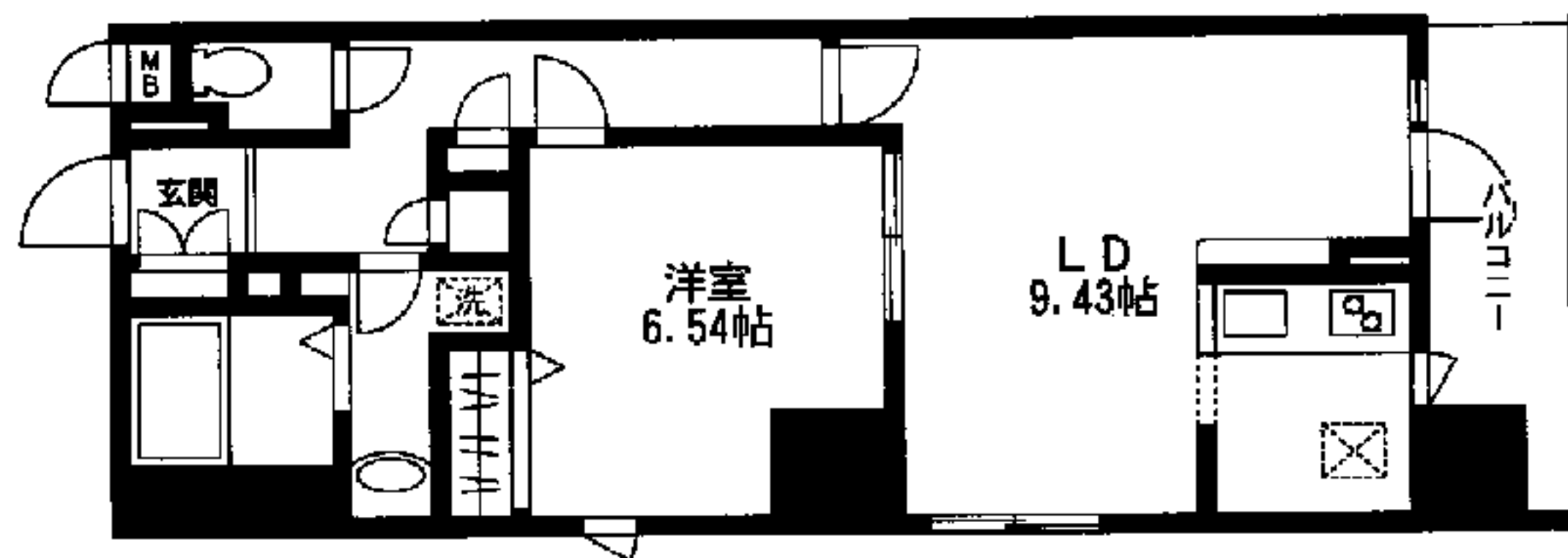
東京メトロ東西線

「門前仲町」駅徒歩6分



■206号(29.49㎡)

賃料 **111,000**円



■401号(45.85㎡) ■501号(45.85㎡) ■601号(45.85㎡)

賃料 **155,000**円 賃料 **156,000**円 賃料 **157,000**円

※間取りが実際は異なる場合は現況優先とさせていただきます。



国土交通大臣免許(1)第6912号
(社)日本住宅建設産業協会会員 首都圏不動産公正取引協議会加盟
トータルハウジング 株式会社
本社 〒105-0011 東京都港区芝公園2丁目4番1号
芝パークビルA館7階 TEL 03-6822-9410(直通)
www.total-housing.com

お問い合わせ先…お茶の水賃貸センター
東京都千代田区神田駿河台2-1-18 御茶ノ水廣田ビル2階
TEL 03-5217-3611
FAX 03-5281-3855

客付会社様へ
広告費等相談

取引態様
代理
情報公開日
20.4.16

手数料
手数料
物件番号 07042413-1