

# 賃貸アパート

## ベルピア瀬谷第1

相鉄線  
瀬谷駅徒歩3分

### 《賃貸条件》

礼金：0ヵ月 敷金：0ヵ月  
※契約時に退去時のメンテナンス費用がかかります。

号室	賃料	管理費	入居日	メンテナンス費用
201	89,000円	なし	即	61,950円
203	89,000円	なし	即	61,950円

### 《物件概要》

所在地/横浜市瀬谷区相沢1-6-2

構造・規模/木造2階建

総戸数/10戸

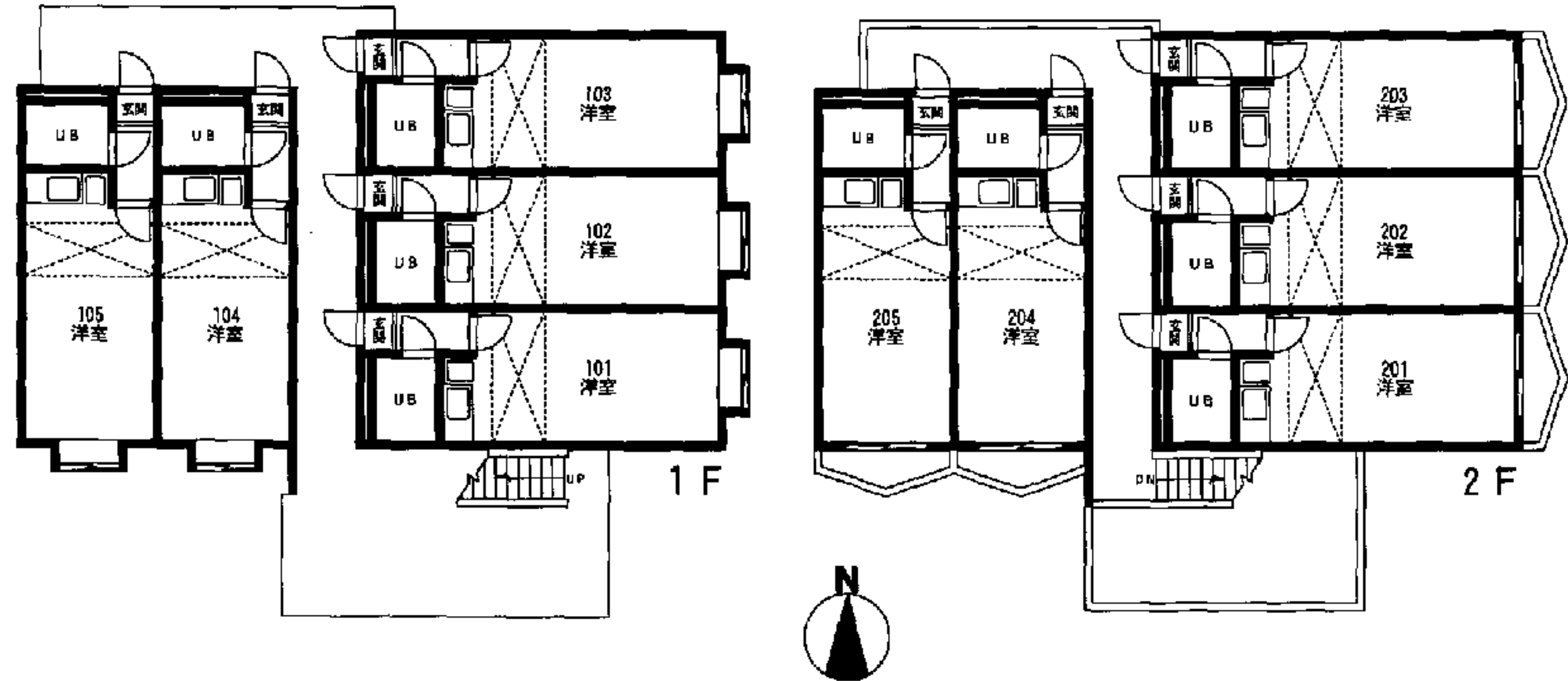
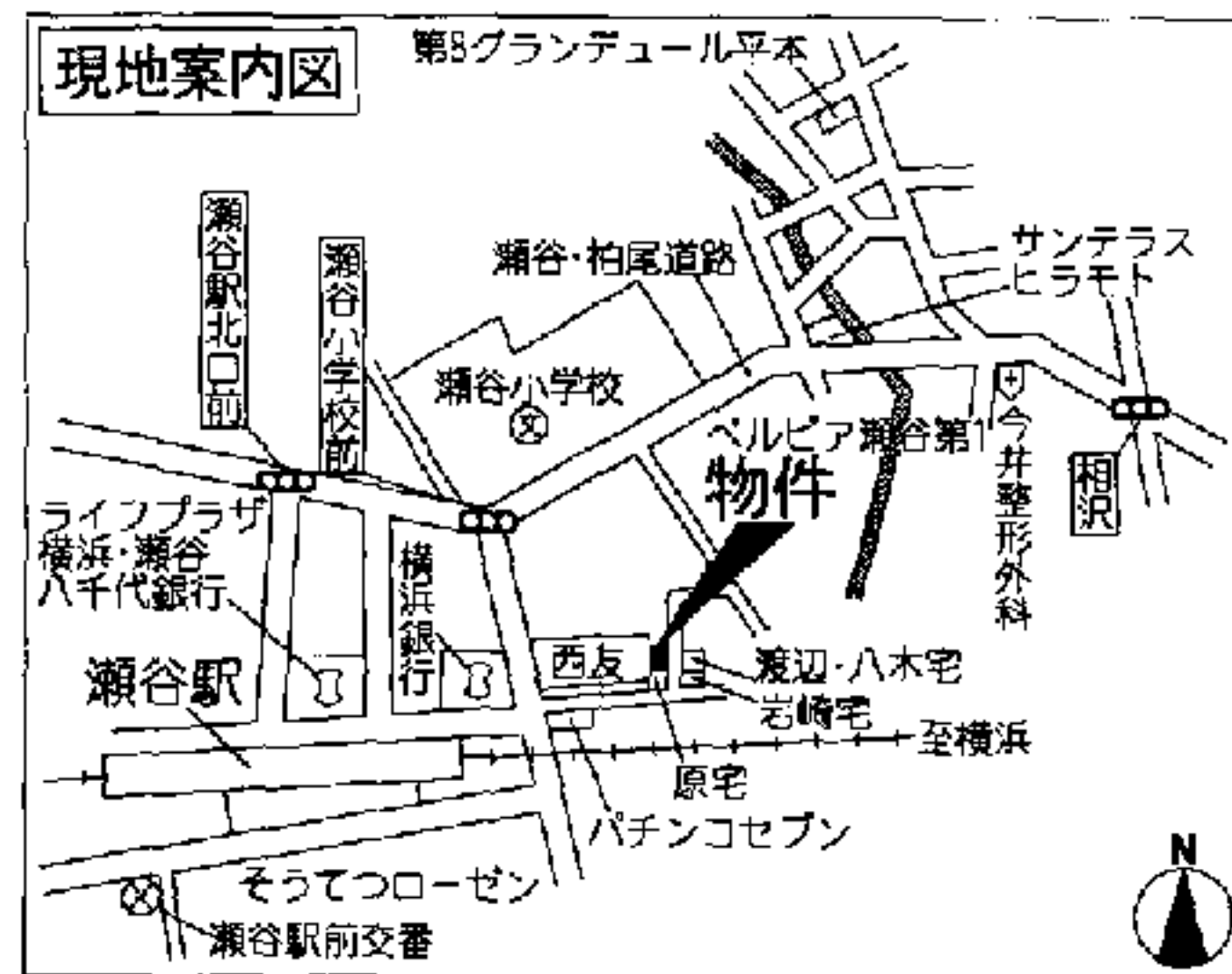
築年月/1987年1月

専有面積/15.59㎡

- ◆ロフト ◆エアコン ◆電熱コンロ
- ◆給湯 ◆照明 ◆コインランドリー(敷地内)

礼金なし

敷金なし



※図面と現況が異なる場合は現況優先



国土交通大臣免許(1)第6912号  
(社)日本住宅ローン保証協会会員 首都圏不動産公正取引協議会加盟  
**トータルハウジング 株式会社**  
本社：〒105-0011 東京都港区芝公園2丁目4番1号  
芝パークビル4階7号 TEL 03-6822-9410(直通)  
[www.total-housing.com](http://www.total-housing.com)

お問い合わせ先…横浜賃貸センター  
神奈川県横浜市神奈川区鶴屋町2-26-4 第3安田ビル 8階  
**TEL 045-316-4601**  
**FAX 045-316-4635**

取引態様  
代理  
情報公開日  
20.4.18

手数料	負担割合	支払	割合	備考
手数料	100%	なし	100%	
手数料	100%	あり	100%	

物件番号 13041579-1