

# 賃貸マンション 共栄町田ビル

J.R.小田急線  
**町田駅**より900m、  
徒歩15分

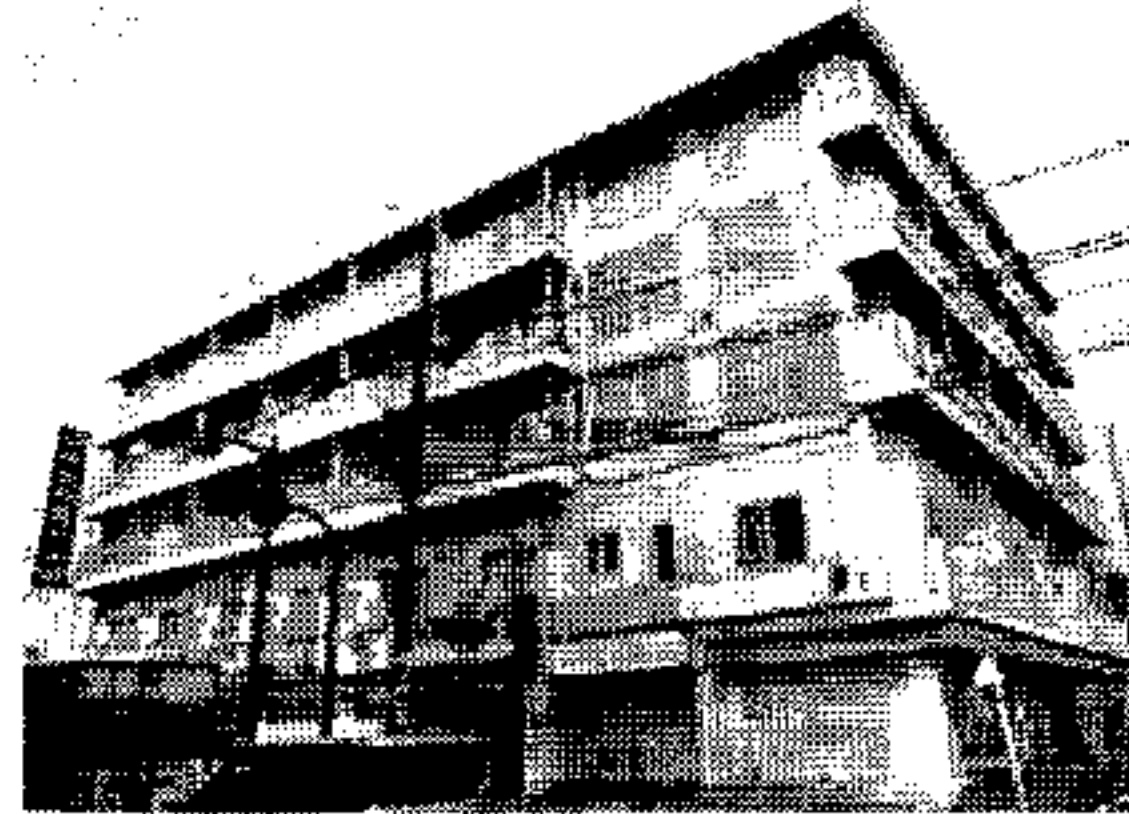
《賃貸条件》

礼金:1ヵ月 敷金:2ヵ月 管理費なし

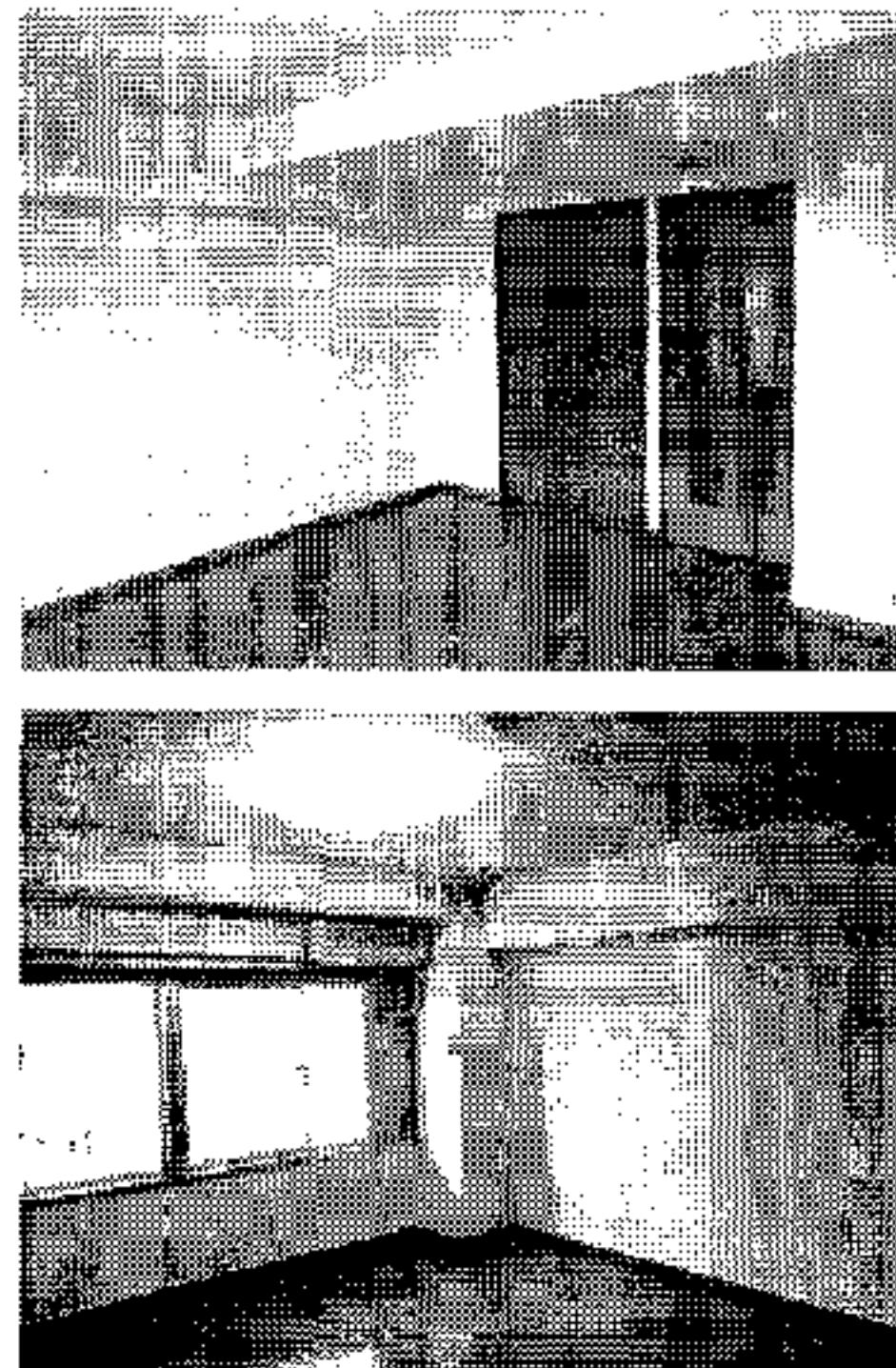
号室	賃料	入居日
312	<b>70,000円</b>	即

## 《物件概要》

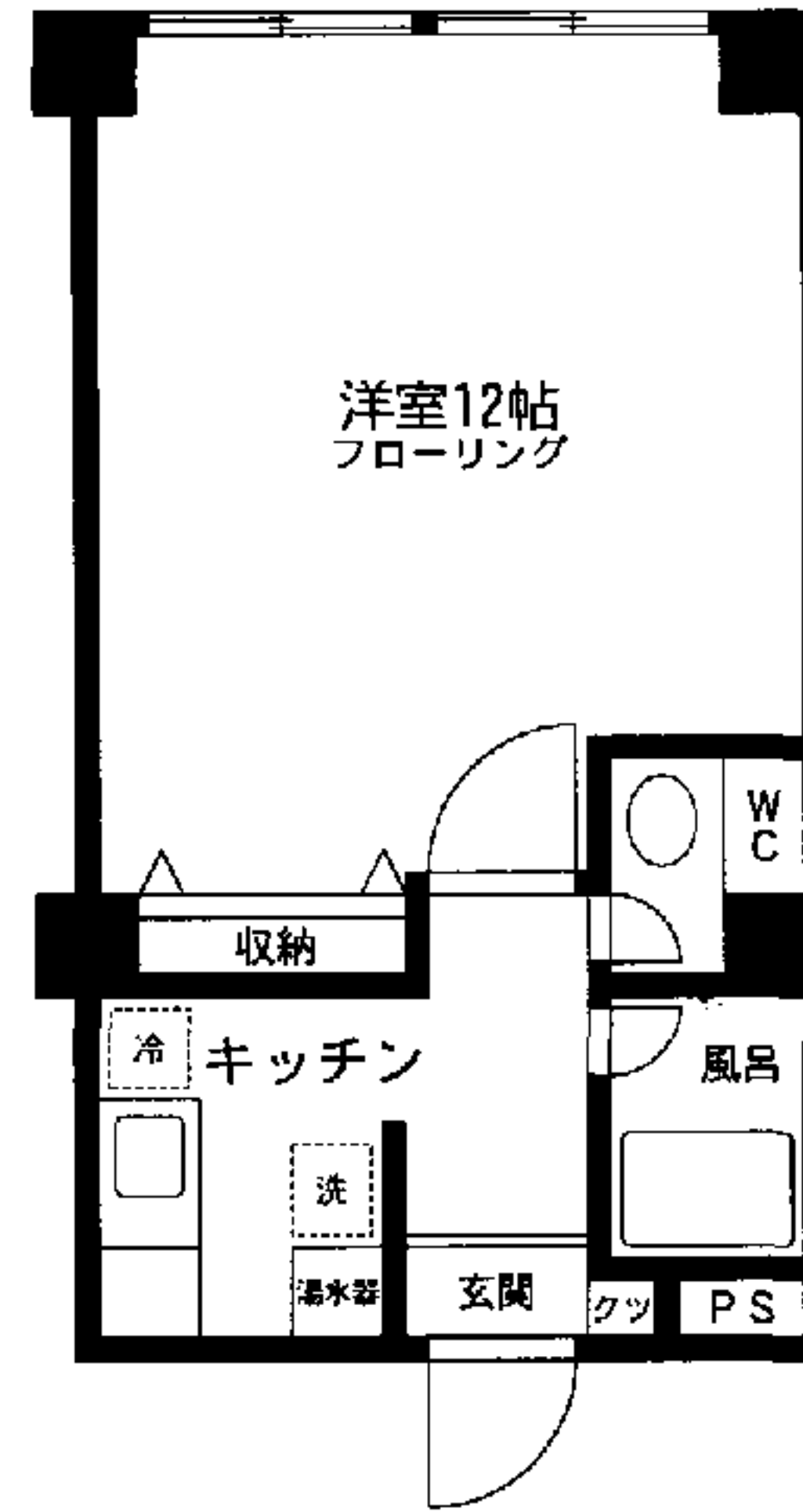
所在地：東京都町田市中町2-5-2  
 構造規模：鉄筋コンクリート造6階建  
 築年月：1965年11月  
 設備：エアコン・洗濯機置場



☆ゆとりのスペース ☆安心の管理  
 ☆オール電化設備



◆ ◆  
**洗濯機置場**  
**エアコン**



312号室 1K  
32.3m<sup>2</sup>



国土交通大臣免許(1)第6912号  
 (社)日本住宅建設産業協会会員 首都圏不動産公正取引協議会加盟

**トータルハウジング 株式会社**  
 本社：〒105-0011 東京都港区芝公園2丁目4番1号  
 芝パークビルA第7階 TEL 03-6822-9410(直通)

[www.total-housing.com](http://www.total-housing.com)

お問い合わせ先…横浜賃貸センター  
 神奈川県横浜市神奈川区鶴屋町2-26-4 第3安田ビル 8階

**TEL 045-316-4601**  
**FAX 045-316-4635**

客付会社様へ

手数料	手取の割合	家賃	100%
仲介料	手取の割合	家賃	100%

■取引態様：代理  
 ■情報公開日：20.6.23