

賃貸マンション

クリオ王子神谷貳番館

東京メトロ南北線「王子神谷」駅徒歩4分

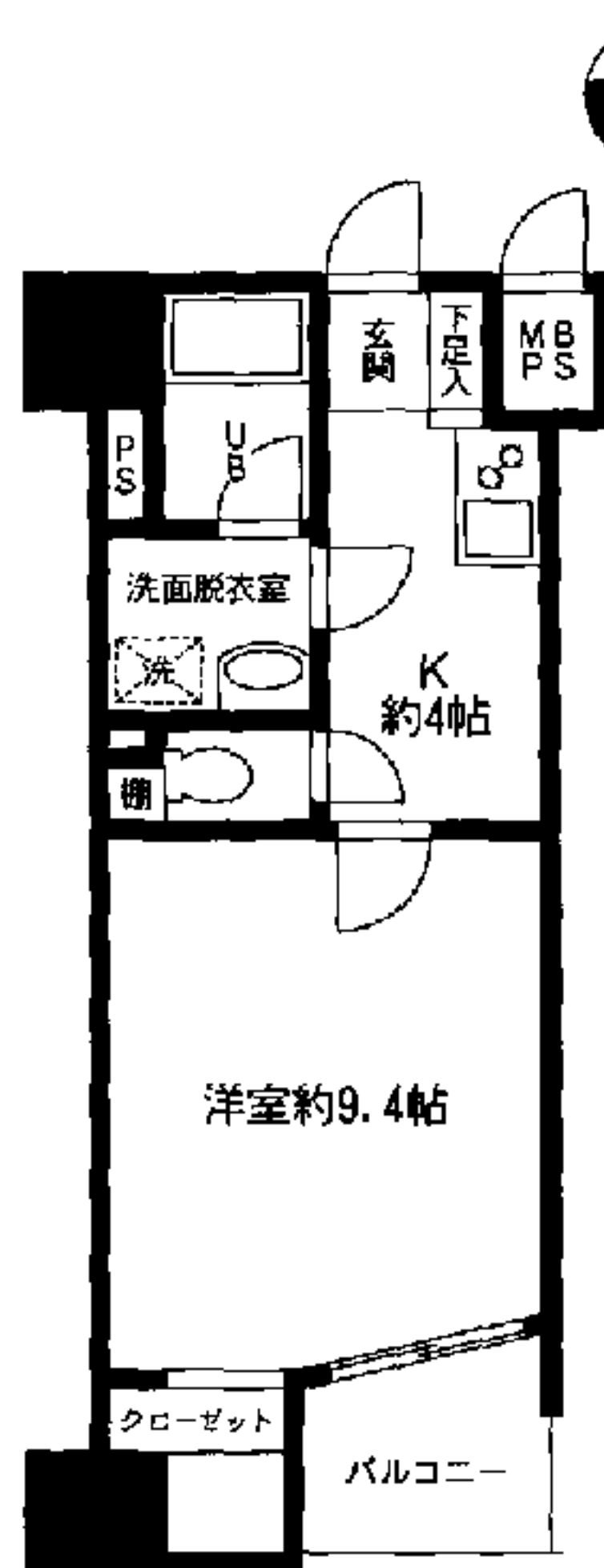
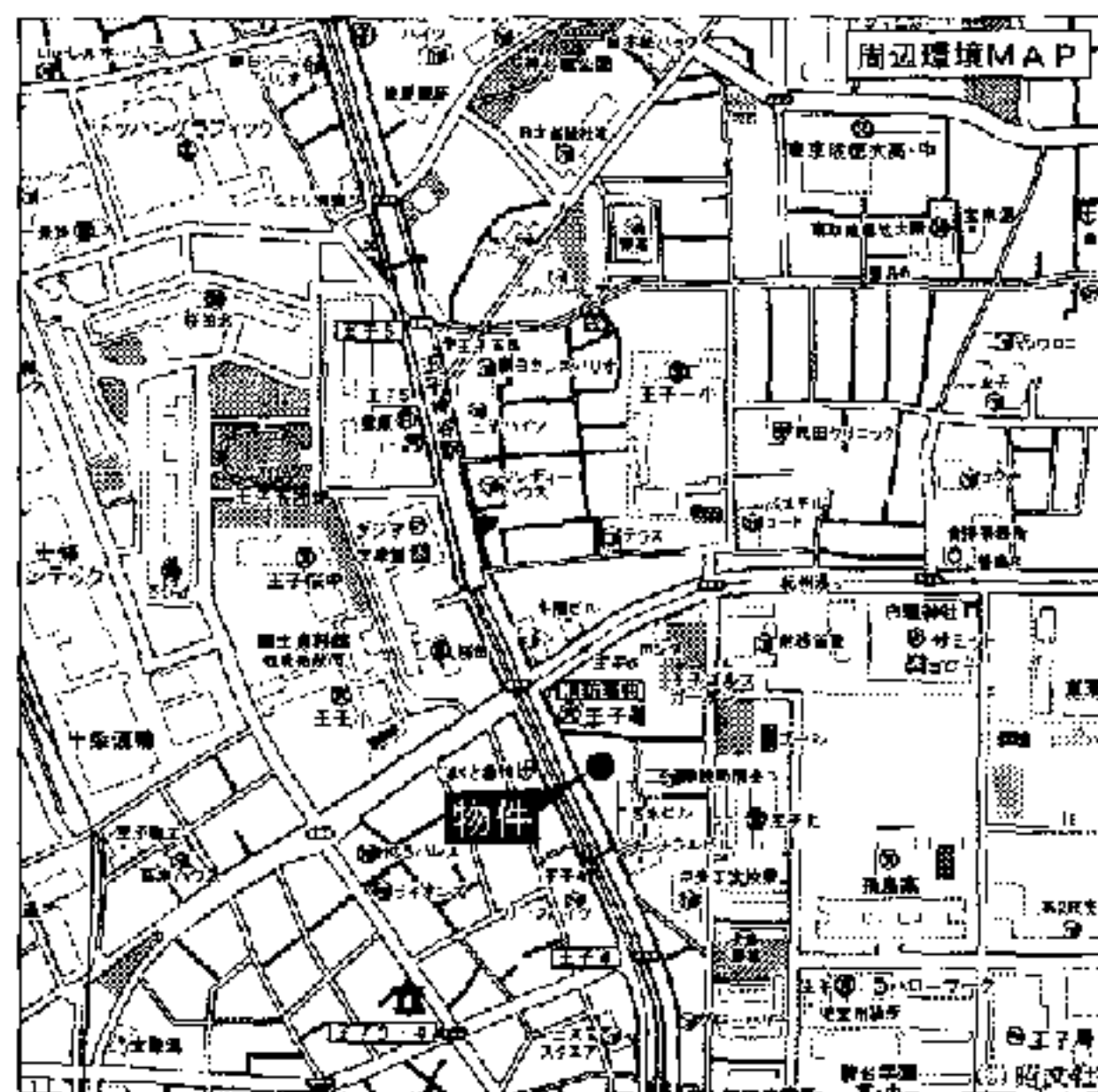
【物件概要】

- 所在地 東京都北区王子4-26-4
- 築年数 1999年3月
- 構造・規模 鉄骨鉄筋コンクリート造14階建
- 住居戸数 30戸
- 設備 オートロック、エレベーター
駐輪場、エアコン、フローリング
ガスキッチン、追焚(1DKタイプのみ)
Bフレッツ、CATV

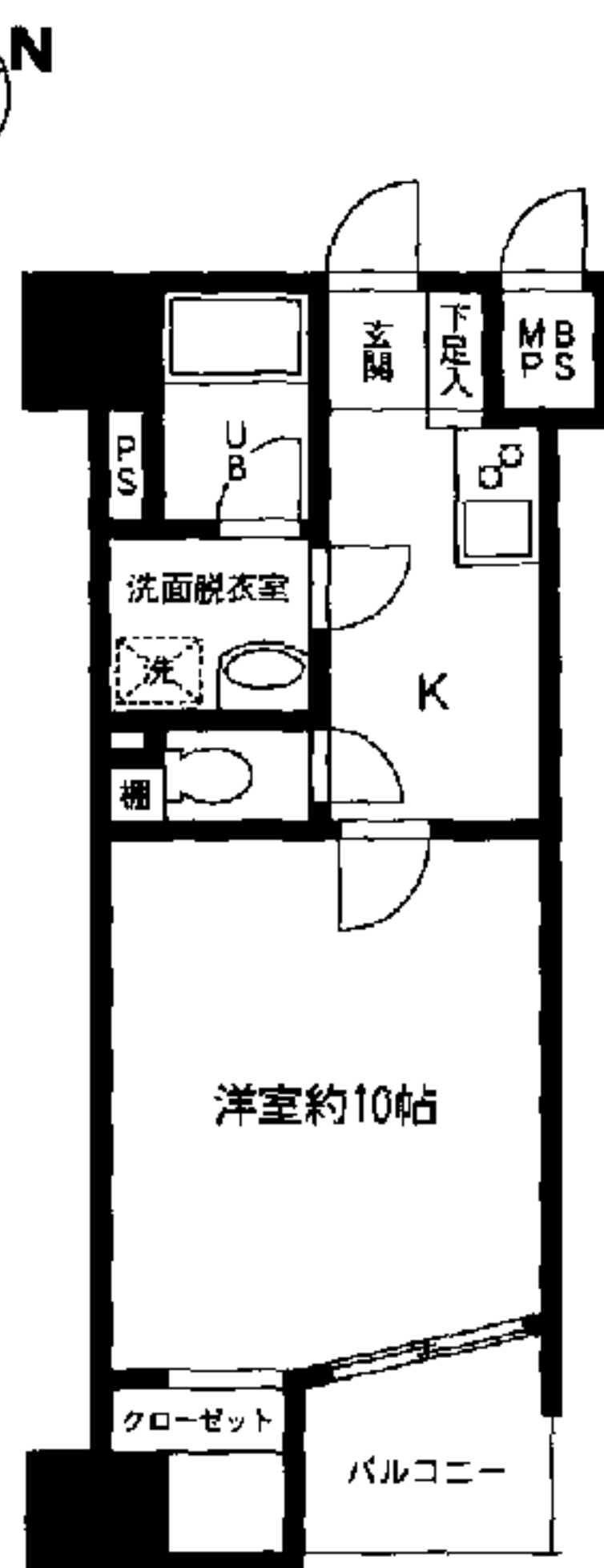
※13階部分非賃貸

【賃貸条件】

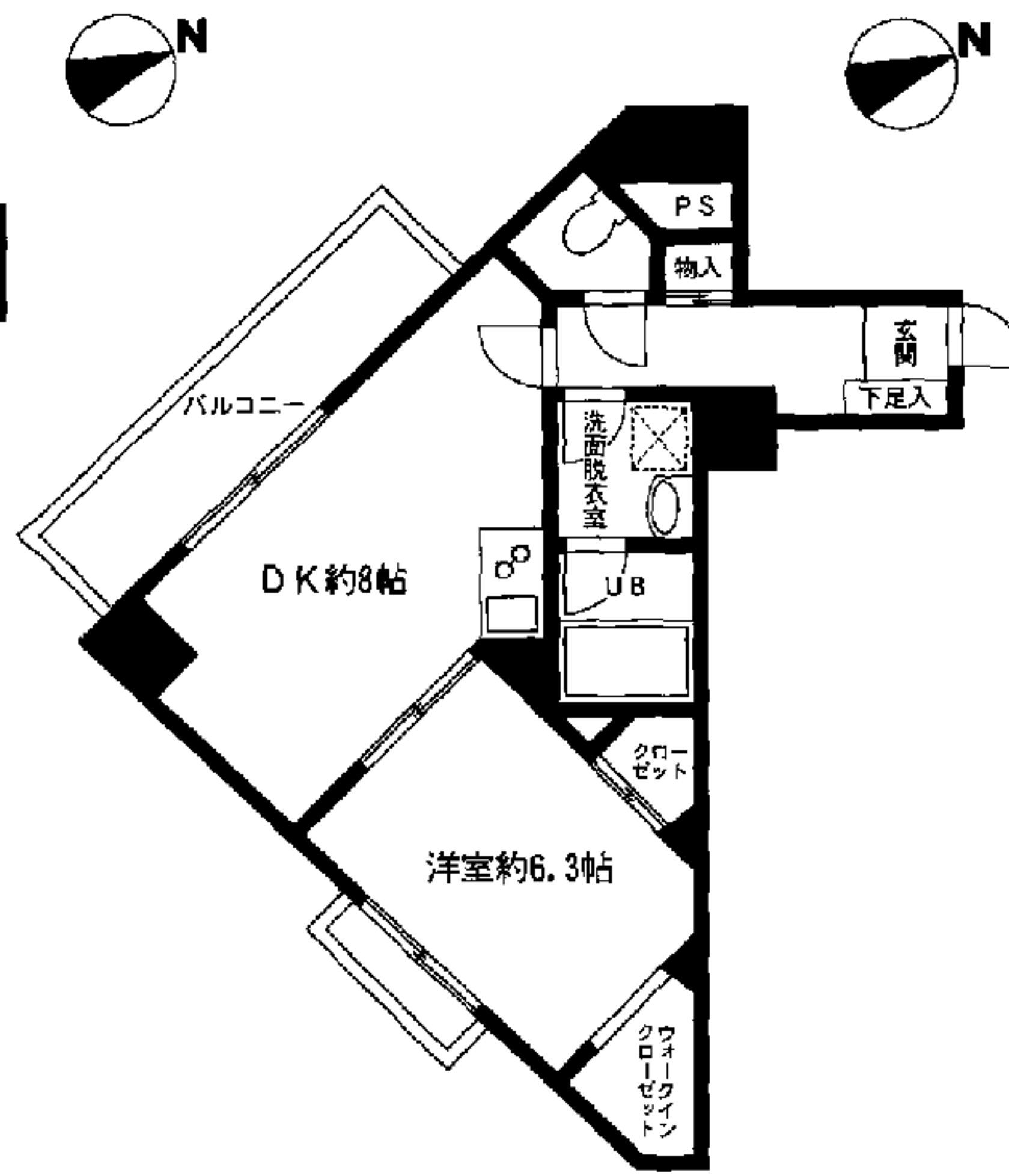
- 礼金 1ヵ月 敷金 2ヵ月
- 管理費 なし
- 契約期間 2年間(更新可)
- 更新料 新賃料の1ヵ月
- ※退去時、敷金償却有り。



■304号室 (33.10m²)
賃料 **98,000**円



■503号室 (30.48m²)
賃料 **97,000**円



■801号室 (43.53m²)
賃料 **121,000**円



国土交通大臣免許(1)第5912号
(社)日本住宅建設産業協会 官製不動産公正取引協議会加盟
トータルハウジング 株式会社
 本社: 〒105-0011 東京都港区芝公園2丁目4番1号
 芝パークビルA館7階 TEL 03-6822-9410(直通)
www.total-housing.com

お問い合わせ先...お茶の水賃貸センター
 東京都千代田区神田駿河台2-1-18 御茶ノ水廣田ビル2階
TEL 03-5217-3611
FAX 03-5281-3855

■取引態様
貸主
 ■情報公開日
 20.10.20

■手数料
 貸主より貴社へ1ヵ月分
 お支払い致します。
 物件番号 07102289-1